

WARTUNGSEINRICHTUNGEN **LPA | CF | SL**







WARTUNGSEINRICHTUNGEN

LPA

| | |
|------------------|----|
| STATION | 5 |
| FAHRZEUG | 15 |
| LINIE | 19 |
| GARAGIERUNG | 24 |
| WARTUNGSSTAND | 26 |
| WARTUNGSFAHRZEUG | 27 |
| ZUBEHÖR | 28 |

CF4 / CF2

| | |
|----------|----|
| STATION | 30 |
| FAHRZEUG | 32 |
| LINIE | 32 |
| ZUBEHÖR | 37 |

SL

| | |
|------------|----|
| STATION | 39 |
| SEILKLEMME | 40 |
| LINIE | 41 |
| ZUBEHÖR | 42 |

WARTUNGSEINRICHTUNGEN LPA

| | |
|------------------|----|
| STATION | 5 |
| FAHRZEUG | 15 |
| LINIE | 19 |
| GARAGIERUNG | 24 |
| WARTUNGSSTAND | 26 |
| WARTUNGSFAHRZEUG | 27 |
| ZUBEHÖR | 28 |



STATION

KLEMMRUTSCH- PRÜFVORRICHTUNG

MODELL

ID-Nummer: **41460024**



STATION

VORRICHTUNG ZUR TARIERUNG DER KRAFTMESSDOSE - KUPPELSCHIENE

MODELL

ID-Nummer: **41463315**



MONTAGEWERKZEUG FÜR KEILRIEMENSCHLEIBE

MODELL

ID-Nummer: **41505714**



SCHABLONE FÜR POSITIONIERUNG -

MODELL

ID-Nummer: **50211947**



ZWISCHENFLANSCH FÜR FÖRDERREIFEN

MODELL

ID-Nummer: **41016050**



HAKENSCHLÜSSEL FÜR ABLENKROLLENBATTERIE

MODELL

ID-Nummer: **51221122**



HAKENSCHLÜSSEL FÜR SICHERHEITSBREMSE

MODELL

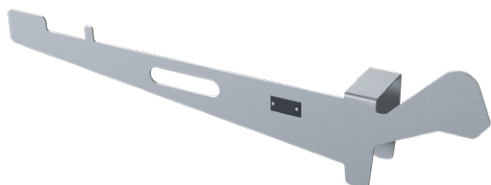
ID-Nummer: **51221123**



SCHABLONE FÜR SEILSCHEIBENFUTTER / SEILROLLENFUTTER

MODELL

ID-Nummer: **41510825**



SCHABLONE FÜR STROMSCHIENE

MODELL

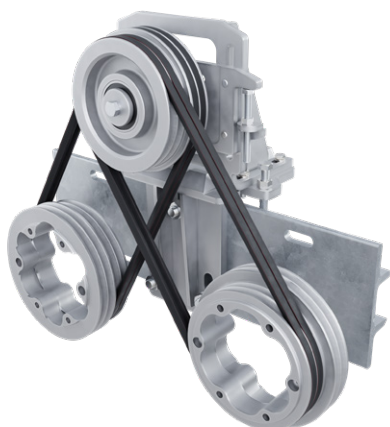
ID-Nummer: **41479816**



DREHBARE HEBEEINRICHTUNG 100 KG

MODELL

ID-Nummer: **41620896**



RIEMENSPANN- VORRICHTUNG FÜR REIFENFÖRDERER

MODELL

ID-Nummer: **41545498**



STATION

HEBEEINRICHTUNG - STATION LPA / LPA-P

MODELL

ID-Nummer: **41532284**



STATION

KETTENZUG 2500 KG / 8M

MODELL

ID-Nummer: **20101043**



STATION

HEBEEINRICHTUNG FÜR DIREKTANTRIEB

MODELL

ID-Nummer: **41532341**



WERKZEUGKISTE - STATION

MODELL

ID-Nummer: **41080402**



AUSZIEHBARE LEITER

MODELL

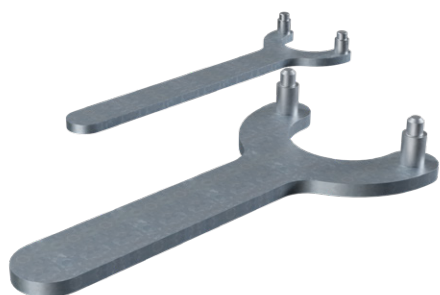
ID-Nummer: **15100641**



LEHRE FÜR KUPPELBEREICH

MODELL

ID-Nummer: **41522782**



SPEZIALWERKZEUG FÜR KUPPLUNG STATIONSGARAGIERUNG

MODELL

ID-Nummer: **50220260**



STECKSCHLÜSSEL LANG SW46-3/4"

MODELL

ID-Nummer: **20100401**

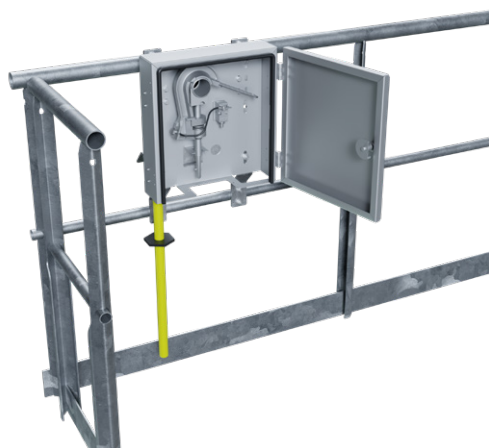


SCHMIERVORRICHTUNG FÜR SEILKLEMME

MODELL

ID-Nummer: **41484937-01**

ID-Nummer: **41484937-02**

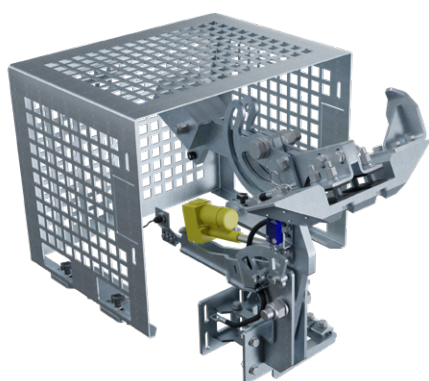


SEILERDUNGSHAKEN

MODELL

ID-Nummer: **41445874-01**

ID-Nummer: **41445874-02**



SEILERDUNG AUTOMATISCH

MODELL

ID-Nummer: **41395774**

ID-Nummer: **41397225**

ID-Nummer: **41397438**



KOMPRESSOR MIT SPIRALSCHLAUCH UND DRUCKLUFTPISTOLE MIT MANOMETER

MODELL

ID-Nummer: **20100746**



STATION

DRUCKLUFTINSTALLATION - STATION

MODELL

ID-Nummer: **41530678**



STATION

DRUCKLUFTINSTALLATION MIT SCHLAUCHAUFL- ROLLER - STATION

MODELL

ID-Nummer: **41512235**



STATION

SPIEGEL FÜR DIE SEILPRÜFUNG

MODELL

ID-Nummer: **41422962**

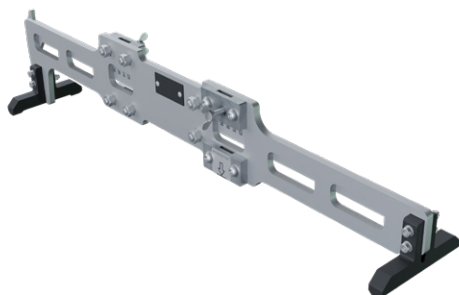
ID-Nummer: **41411620**



BÜRSTE FÜR SEILKLEMME - STATIONSEINFAHRT

MODELL

ID-Nummer: **41527048**



SCHABLONE FÜR SCHALTSCHIENE

MODELL

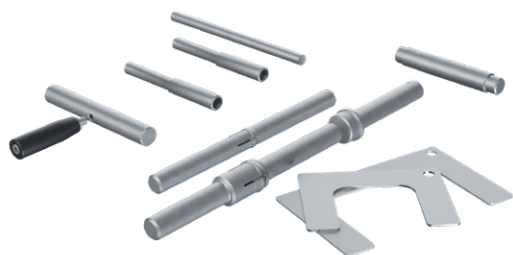
ID-Nummer: **50106938**



ÖLPUMPE FÜR SEILSCHEIBENLAGERUNG

MODELL

ID-Nummer: **50220265**



FAHRZEUG

WERKZEUG FÜR SEILKLEMME

MODELL

ID-Nummer: **50220301**

ID-Nummer: **50220395**



FAHRZEUG

ÖFFNUNGSVORRICHTUNG SEILKLEMME LPA

MODELL

ID-Nummer: **50100431**



FAHRZEUG

SCHABLONE FÜR SCHALTHEBEL AUSSEN

MODELL

ID-Nummer: **50000735**



SCHABLONE FÜR SCHALTHEBEL INNEN

MODELL

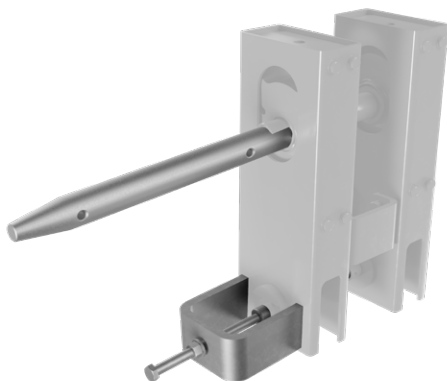
ID-Nummer: **50104939**



SCHALTSTANGE FÜR BETÄTIGUNGSELEMENT

MODELL

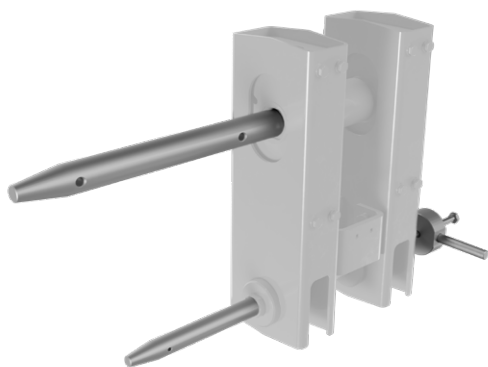
ID-Nummer: **41091887**



WARTUNGSSET FÜR ZWISCHENGelenK „DIAMOND“

MODELL

ID-Nummer: **41470365**



FAHRZEUG

WARTUNGSSET FÜR ZWISCHENGelenK „SYMPHONY-DIAMOND EVO“

MODELL

ID-Nummer: 41470300

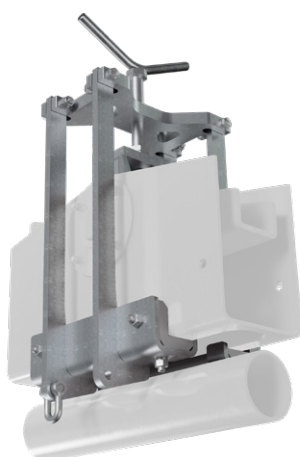


FAHRZEUG

KRAFTMESSEINRICHTUNG FÜR KABINENTÜR

MODELL

ID-Nummer: 41044201

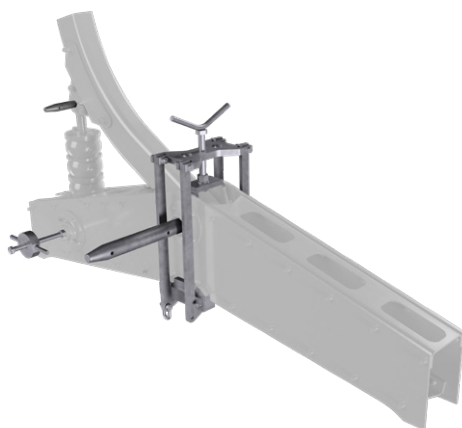


FAHRZEUG

WARTUNGSSET FÜR ZWISCHENRAHMEN LPE-6

MODELL

ID-Nummer: 41476011



WARTUNGSSET FÜR ZWISCHENRAHMEN LPE-8

MODELL

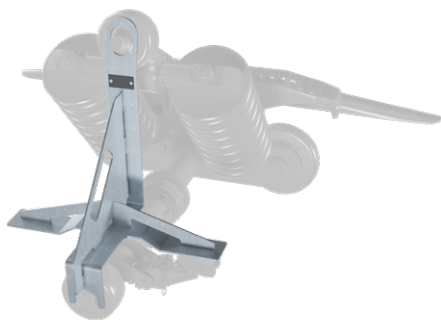
ID-Nummer: **41475815**



EINSTELLGEWICHT FÜR HAUBE/SCHLISSBÜGEL

MODELL

ID-Nummer: **41095578**



SCHABLONE FÜR STROMABNEHMER LPA-N/M/L/XL

MODELL

ID-Nummer: **41467027**



KRAFTMESSEINRICHTUNG FÜR SICHERHEITSBÜGEL

MODELL

ID-Nummer: **50105105**



ABSEILAUSTRÜSTUNG - FAHRZEUG LINIE

MODELL

ID-Nummer: **41538813**



SEILABHEBEVORRICHTUNG FÜR TRAGROLLEN- BATTERIE

MODELL

ID-Nummer: **41039302**



HYDRAULISCHE SEILABHEBEVORRICHTUNG

MODELL

ID-Nummer: **41424300**

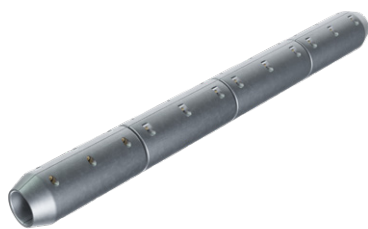


MONTAGEKONUS FÜR ROLLENBOLZEN D550

MODELL

ID-Nummer: **41199819**

ID-Nummer: **41199801**



PRÜFWERKZEUG FÜR CPS SENSOR

MODELL

ID-Nummer: **41530255**



LINIE

EINSTELLWERKZEUG CPS SENSOR

MODELL

ID-Nummer: **41641466**



LINIE

PNEUMATIK-FETTPUMPE

MODELL

ID-Nummer: **28058186**



LINIE

SET - KARTUSCHEN MIT ADAPTER

MODELL

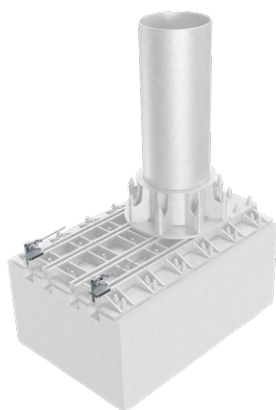
ID-Nummer: **28058712**



AKKU-FETTPRESSE

MODELL

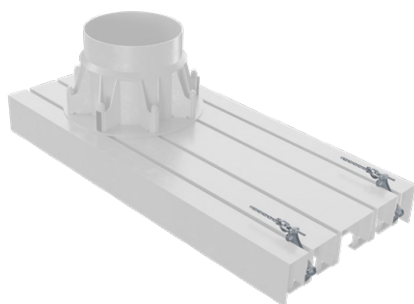
ID-Nummer: **28025543**



VERSETZVORRICHTUNG AUSSEN - STRECKENSTÜTZE

MODELL

ID-Nummer: **50104850**



VERSETZVORRICHTUNG INNEN - STRECKENSTÜTZE

MODELL

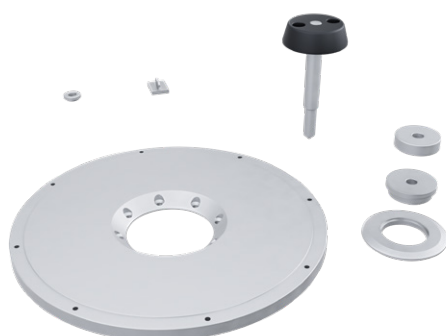
ID-Nummer: **50105677**



MONTAGEVORRICHTUNG FÜR SEILROLLENFUTTER T-0695-B

MODELL

ID-Nummer: 20100126



WERKZEUG SEILROLLENFUTTER/ LAGER SEILROLLE 190D

MODELL

ID-Nummer: 28023236



SEILABHEBEVORRICHTUNG FÜR ROLLENBATTERIE

MODELL

ID-Nummer: 41528050

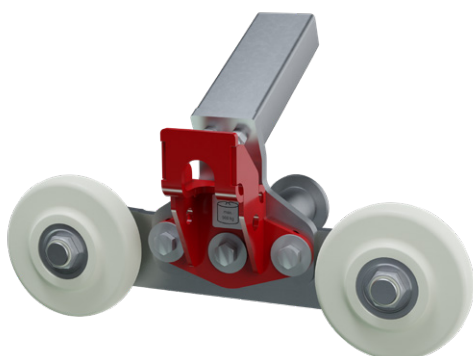


SEILABHEBEVORRICHTUNG FÜR NIEDERHALTE- ROLLENBATTERIE

MODELL

ID-Nummer: **15102725**

GARAGIERUNG



TRANSPORTVORRICHTUNG FÜR FAHRZEUG LPA N/M

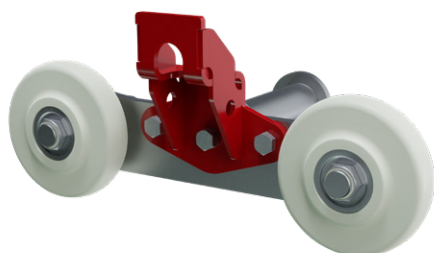
MODELL

ID-Nummer: **50102567**

ID-Nummer: **50102570**

ID-Nummer: **41167049**

GARAGIERUNG



TRANSPORTVORRICHTUNG FÜR FAHRZEUG LPAN/M

MODELL

ID-Nummer: **50102561**

ID-Nummer: **50102562**

ID-Nummer: **41208453**



GARAGIERUNG

LASTMESSBOLZEN FÜR KLEMMKRAFTPRÜFUNG 0-60KN

MODELL

ID-Nummer: **41519486**

ID-Nummer: **41512267**



GARAGIERUNG

ABHEBEVORRICHTUNG FÜR FAHRZEUG

MODELL

ID-Nummer: **41443762**



GARAGIERUNG

HEBEEINRICHTUNG - WARTUNGSSTAND

MODELL

ID-Nummer: **41532170**



PRÜFSTAND FÜR SEILKLEMME

MODELL

ID-Nummer: **41530561**



HANDPUMPE TZ-2730 TECPAM25/5-PMAXAB

MODELL

ID-Nummer: **41529053**



ELEKTRISCHER KETTENZUG 1000 KG/6M

MODELL

ID-Nummer: **20101781**



WARTUNGSSTAND

HÄNDISCHER KETTENZUG KITO KM15S1/1G

MODELL

ID-Nummer: 15102686



WARTUNGSSTAND

WERKZEUGKISTE

MODELL

ID-Nummer: 41528303

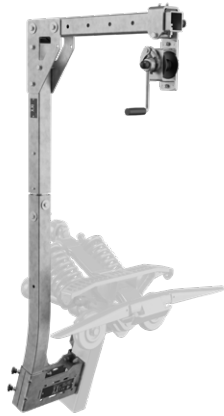


WARTUNGSSTAND

PRÜFEINRICHTUNG - MANOMETER UND ZUBEHÖR

MODELL

ID-Nummer: 41528450



HEBEEINRICHTUNG FÜR WARTUNGSFAHRZEUG

MODELL

ID-Nummer: **41422552**



HYDRAULIKEINHEIT FÜR WARTUNGSEINRICHTUNG

MODELL

ID-Nummer: **41538920**



HALTER FÜR HYDRAULEINHEIT - WARTUNGSFAHRZEUG

MODELL

ID-Nummer: **41523917**



ZUBEHÖR

STURZFANGERÄT FALLBLOC 2 IMMOOS 8D

MODELL

ID-Nummer: **20100923**



ZUBEHÖR

NETZGERÄT MIT STECKER

MODELL

ID-Nummer: **05301476**



ZUBEHÖR

SET - SCHMIERUNG

MODELL

ID-Nummer: **20102159**



HYDRAULIKÖL ATF DEXRON III H - 5KG

MODELL

ID-Nummer: **28011832**

WARTUNGSEINRICHTUNGEN CF4 / CF2

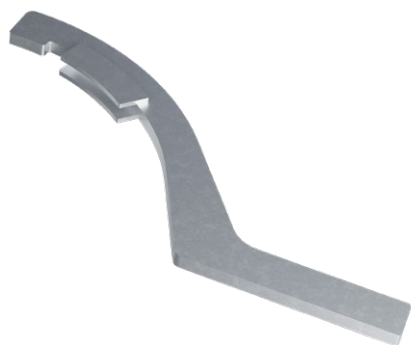
| | |
|----------|----|
| STATION | 30 |
| FAHRZEUG | 32 |
| LINIE | 32 |
| ZUBEHÖR | 37 |



PRÜFEINRICHTUNG - MANOMETER UND ZUBEHÖR

MODELL

ID-Nummer: **41528450**



STATION

HAKENSCHLÜSSEL FÜR SICHERHEITSBREMSE

MODELL

ID-Nummer: **51221123**

STATION

KLEMMRUTSCHPRÜFVOR- RICHTUNG CF2 / CF4

MODELL

ID-Nummer: **41599487**

STATION

SCHMIERVORRICHTUNG FÜR SEILSCHEIBEN- LAGERUNG

MODELL

ID-Nummer: **50220265**



ABDREHVORRICHTUNG FÜR SEILSCHEIBEN- FUTTER

MODELL

ID-Nummer: **50107506**



VERSETZVORRICHTUNG FÜR FIXE SEILKLEMME

MODELL

ID-Nummer: **50111872**

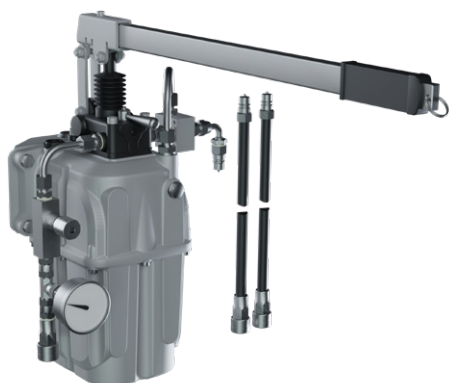
ID-Nummer: **2200055**



MONTAGEVORRICHTUNG FÜR THERMOAUFLAGE

MODELL

ID-Nummer: **51122197**



LINIE

HANDPUMPE TZ-2730 TECPAM25/5-PMAXAB

MODELL

ID-Nummer: **41529053**

LINIE

SEILABHEBEVORRICHTUNG - HYDRAULISCH

MODELL

ID-Nummer: **41524797**

LINIE

SCHABLONE FÜR SEILSCHEIBENFUTTER / SEILROLLENFUTTER

MODELL

ID-Nummer: **41510825**



KETTENZUG 2500 KG / 8M

MODELL

ID-Nummer: **20101043**



PNEUMATIK-FETTPUMPE

MODELL

ID-Nummer: **28058186**



SET - KARTUSCHEN MIT ADAPTER

MODELL

ID-Nummer: **28058712**



AKKU-FETTPRESSE

MODELL

ID-Nummer: **28025543**



MONTAGEVORRICHTUNG FÜR SEILROLLENFUTTER T-0823

MODELL

ID-Nummer: **20100855**



HYDRAULISCHE SEILABHEBEVORRICHTUNG FÜR ROLLENBATTERIE

MODELL

ID-Nummer: **41528050**



SEILABHEBEVORRICHTUNG FÜR NIEDERHALTE- ROLLENBATTERIE

MODELL

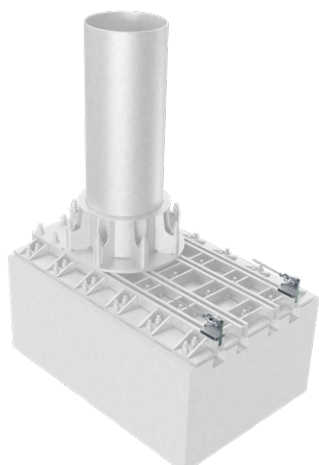
ID-Nummer: **15102725**



ABSEILAUSTRÜSTUNG - FAHRZEUG LINIE

MODELL

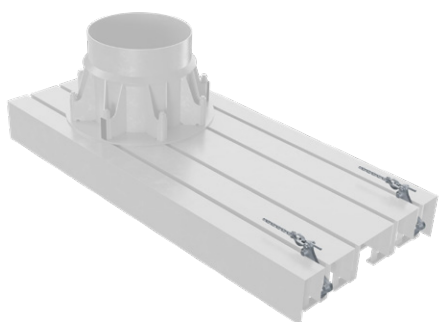
ID-Nummer: **41538813**



VERSETZVORRICHTUNG AUSSEN - STRECKENSTÜTZE

MODELL

ID-Nummer: **50104850**



LINIE

VERSETZVORRICHTUNG INNEN - STRECKENSTÜTZE

MODELL

ID-Nummer: **50105677**

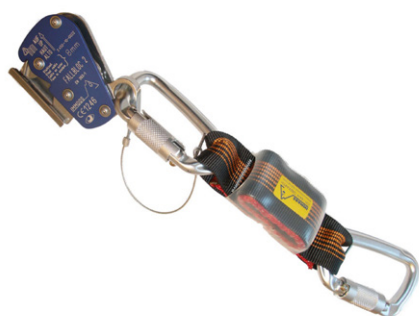


LINIE

MONTAGEKONUS FÜR ROLLENBOLZEN D460-420

MODELL

ID-Nummer: **41199801**



ZUBEHÖR

STURZFANGGERÄT FALLBLOC 2 IMMOOS 8D

MODELL

ID-Nummer: **20100923**



WERKZEUGKISTE

MODELL

ID-Nummer: **50102168**



HYDRAULIKÖL ATF DEXRON III H

MODELL

ID-Nummer: **28011832**



SET - SCHMIERUNG

MODELL

ID-Nummer: **20102159**

WARTUNGSEINRICHTUNGEN SL

| | |
|-------------|----|
| STATION | 39 |
| SEILKLEMMME | 40 |
| LINIE | 41 |
| ZUBEHÖR | 42 |



STATION

SPEZIALSCHLÜSSEL FÜR BREMSE

MODELL

ID-Nummer: **51117614**

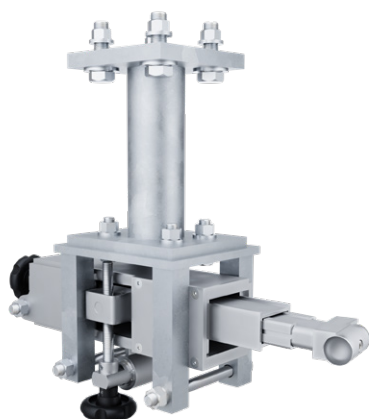


STATION

SCHABLONE FÜR SEILROLLENFUTTER 280D

MODELL

ID-Nummer: **41396952**



ABDREHVORRICHTUNG FÜR SEILSCHEIBENFUTTER

MODELL

ID-Nummer: **41138553**



EICHZYLINDER FÜR SEILKLEMME

MODELL

ID-Nummer: **50100959**



VERSETZVORRICHTUNG FÜR SEILKLEMME

MODELL

ID-Nummer: **50100079**



LINIE

SEILABHEBEVORRICHTUNG

MODELL

ID-Nummer: **50104178**

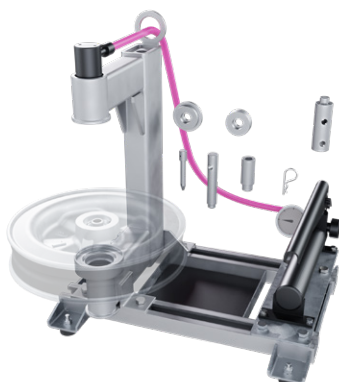


LINIE

VORRICHTUNG FÜR SEILROLLENFUTTER

MODELL

ID-Nummer: **15101866**



LINIE

MONTAGEVORRICHTUNG FÜR SEILROLLE

MODELL

ID-Nummer: **50104145**



WERKZEUGKISTE

MODELL

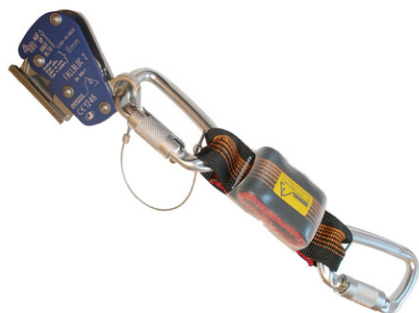
ID-Nummer: **50104177**



SET - SCHMIERUNG

MODELL

ID-Nummer: **20102159**



STURZFANGGERÄT FALLBLOC 2 IMMOOS 8D

MODELL

ID-Nummer: **20100923**

LEITNER®

LEITNER AG

I-39049 Sterzing (BZ)

Tel. +39 0472 722 111

info@leitner.com

www.leitner.com