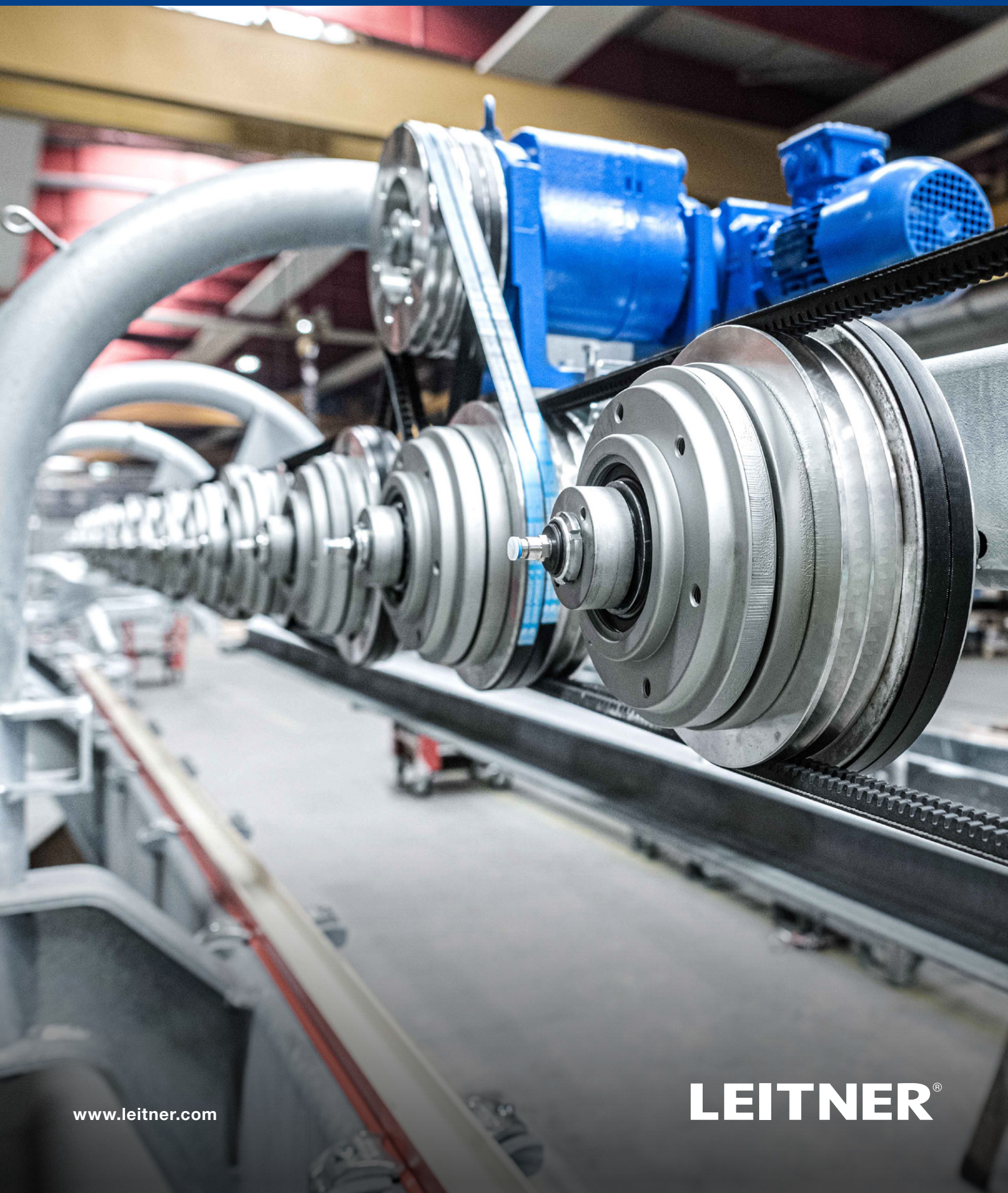


# COMPONENTI PER LA MANUTENZIONE

## **LPA | CF | SL**









# COMPONENTI PER LA MANUTENZIONE

## LPA

STAZIONE	5
VEICOLO	15
LINEA	19
MAGAZZINO	24
MANUTENZIONE NEL GIRO STAZIONE	26
VEICOLO DI MANUTENZIONE	27
ACCESSORI	28

## CF4 / CF2

STAZIONE	30
VEICOLO	32
LINEA	32
ACCESSORI	37

## SL

STAZIONE	39
MORSA	40
LINEA	41
ACCESSORI	42

# COMPONENTI PER LA MANUTENZIONE LPA

STAZIONE	5
VEICOLO	15
LINEA	19
MAGAZZINO	24
MANUTENZIONE NEL GIRO STAZIONE	26
VEICOLO DI MANUTENZIONE	27
ACCESSORI	28



## STAZIONE

### DISPOSITIVO PER PROVA SCORRIMENTO MORSA

#### MODELLO

Numero ID: **41460024**



## STAZIONE

### DISPOSITIVO DI TARATURA PER CELLA DI CARICO - ELICA DI MANOVRA

#### MODELLO

Numero ID: **41463315**

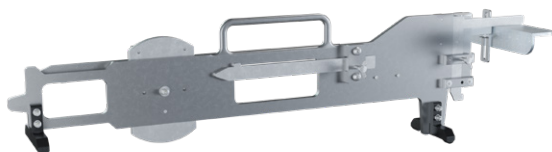




## UTENSILI DI MONTAGGIO PER PULEGGIA CINGHIE

MODELLO

Numero ID: **41505714**



## MASCHERA POSIZIONAMENTO - DEVIAZIONE FUNE

MODELLO

Numero ID: **50211947**



## FLANGIA INTERMEDIA PER RUOTA PNEUMATICA

MODELLO

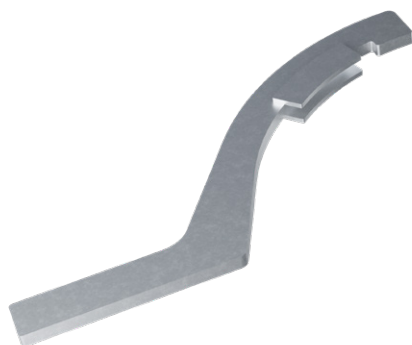
Numero ID: **41016050**



STAZIONE

## CHIAVE A SETTORE PER RULLIERA DI DEVIAZIONE

MODELLO

Numero ID: **51221122**

STAZIONE

## CHIAVE A SETTORE PER FRENO D'EMERGENZA

MODELLO

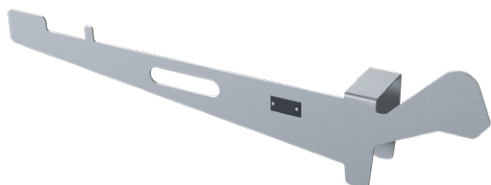
Numero ID: **51221123**

STAZIONE

## MASCHERA FODERA PER PULEGGIA / FODERA RULLO

MODELLO

Numero ID: **41510825**



## SAGOMA PER ROTAIA CONDUTTRICE

MODELLO

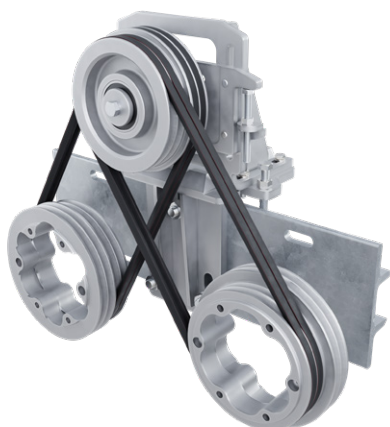
Numero ID: **41479816**



## DISPOSITIVO DI SOLLEVAMENTO ROTANTE 100 KG

MODELLO

Numero ID: **41620896**



## DISPOSITIVO TENDICINGHIA PER CONVOGLIATORE

MODELLO

Numero ID: **41545498**

## STAZIONE

**DISPOSITIVO  
SOLLEVAMENTO -  
STAZIONE LPA / LPA-P**

## MODELLO

Numero ID: **41532284**

## STAZIONE

**PARANCO A CATENA  
2500 KG / 8M**

## MODELLO

Numero ID: **20101043**

## STAZIONE

**DISPOSITIVO DI  
SOLLEVAMENTO PER  
AZIONAMENTO DIRETTO**

## MODELLO

Numero ID: **41532341**





## CASSETTA PORTAUTENSILI - STAZIONE

MODELLO

Numero ID: **41080402**



## SCALA ESTENSIBILE

MODELLO

Numero ID: **15100641**

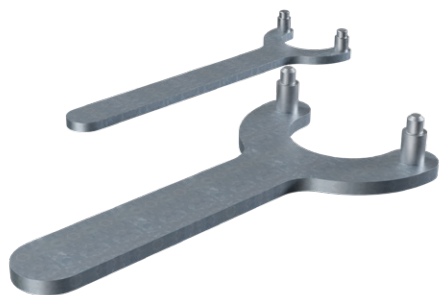


## CALIBRO PER ZONA D'AMMORSAMENTO

MODELLO

Numero ID: **41522782**

STAZIONE



## UTENSILE SPECIALE PER MAGAZZINO IN STAZIONE

MODELLO

Numero ID: **50220260**

STAZIONE



## CHIAVE A BUSSOLA LUNGA SW46-3/4"

MODELLO

Numero ID: **20100401**

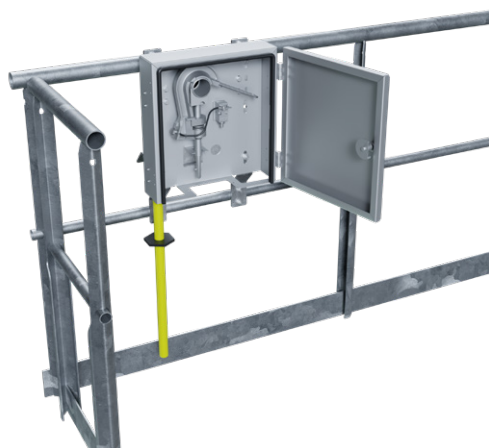
STAZIONE



## DISPOSITIVO DI LUBRIFICAZIONE PER MORSA

MODELLO

Numero ID: **41484937-01**Numero ID: **41484937-02**

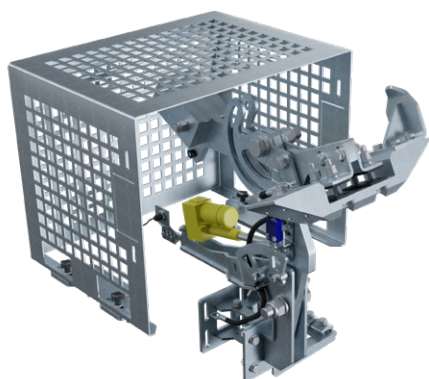


## GANCIO DI MESSA A TERRA

### MODELLO

Numero ID: **41445874-01**

Numero ID: **41445874-02**



## MESSA A TERRA DELLA FUNE AUTOMATICO

### MODELLO

Numero ID: **41395774**

Numero ID: **41397225**

Numero ID: **41397438**



## COMPRESSORE CON TUBO A SPIRALE E PISTOLA ARIA CON MANOMETRO

### MODELLO

Numero ID: **20100746**





STAZIONE

## INSTALLAZIONE ARIA COMPRESSA - STAZIONE

MODELLO

Numero ID: **41530678**

STAZIONE

## INSTALLAZIONE ARIA COMPRESSA ARROTOLATORE TUBO - STAZIONE

MODELLO

Numero ID: **41512235**

STAZIONE

## SPECCHIO PER CONTROLLO FUNE

MODELLO

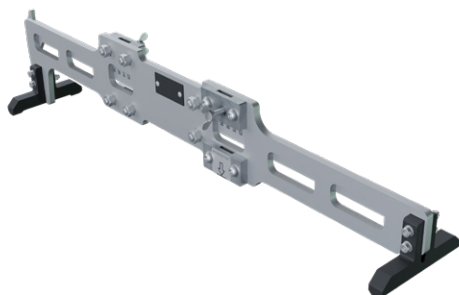
Numero ID: **41422962**Numero ID: **41411620**



## SPAZZOLA PER MORSA - ENTRATA STAZIONE

MODELLO

Numero ID: **41527048**



## MASCHERA PER ELICA DI COMANDO

MODELLO

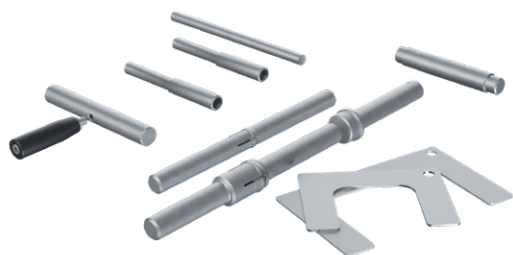
Numero ID: **50106938**



## POMPA OLIO PER SUPPORTO PULEGGIA

MODELLO

Numero ID: **50220265**



VEICOLO

## UTENSILE PER MORSA

### MODELLO

Numero ID: **50220301**

Numero ID: **50220395**



VEICOLO

## DISPOSITIVO APERTURA MORSA LPA

### MODELLO

Numero ID: **50100431**



VEICOLO

## SAGOMA PER LEVA DI COMANDO ESTERNA

### MODELLO

Numero ID: **50000735**





## SAGOMA PER LEVA DI COMANDO INTERNA

MODELLO

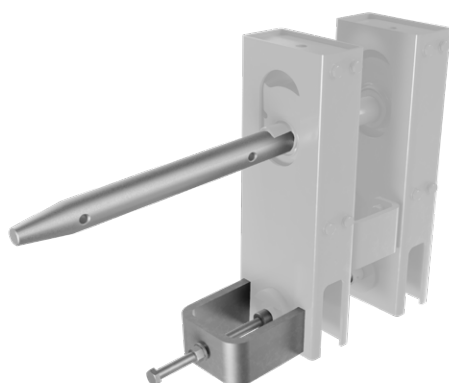
Numero ID: **50104939**



## ASTA DI COMANDO PER ELEMENTO DI MANOVRA

MODELLO

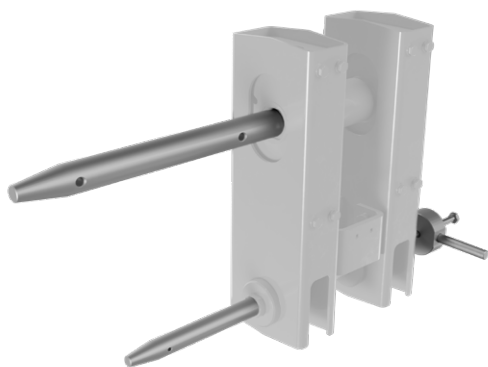
Numero ID: **41091887**



## KIT MANUTENZIONE PER SNODO INTERMEDIO “DIAMOND”

MODELLO

Numero ID: **41470365**



VEICOLO

## KIT MANUTENZIONE PER SNODO INTERMEDIO “SYMPHONY-DIAMOND EVO”

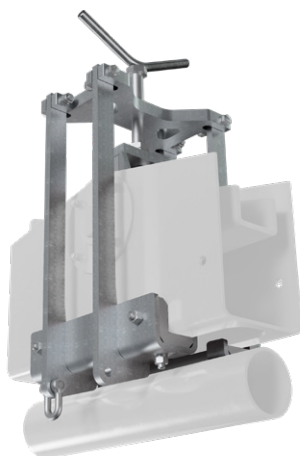
MODELLO

Numero ID: **41470300**

VEICOLO

## DISPOSITIVO CONTROLLO CARICO PER PORTA CABINA

MODELLO

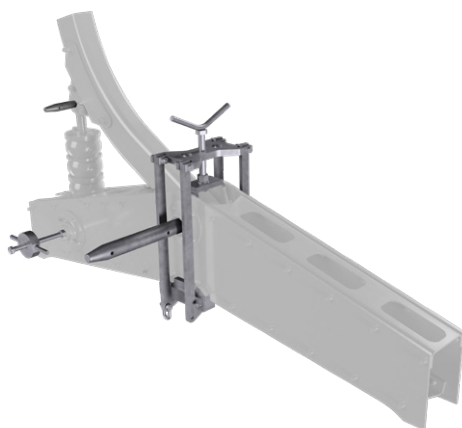
Numero ID: **41044201**

VEICOLO

## KIT MANUTENZIONE PER TELAIO INTERMEDIO LPE-6

MODELLO

Numero ID: **41476011**



## KIT MANUTENZIONE PER TELAIO INTERMEDIO LPE-8

MODELLO

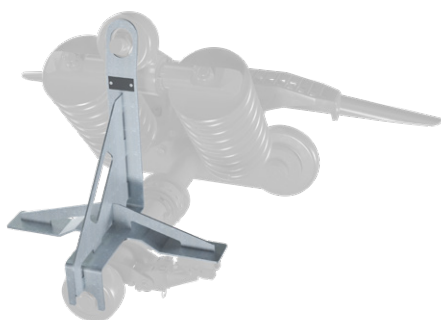
Numero ID: **41475815**



## PESO REGOLAZIONE PER CUPOLA/BARRA CHIUSURA

MODELLO

Numero ID: **41095578**



## MASCHERA PER PRESA DI CORRENTE LPA-N/M/L/XL

MODELLO

Numero ID: **41467027**





VEICOLO

## DISPOSITIVO CONTROLLO CARICO PER BARRA DI SICUREZZA

MODELLO

Numero ID: **50105105**

LINEA

## ATTREZZATURA PER CALATA - VEICOLO LINEA

MODELLO

Numero ID: **41538813**

LINEA

## DISPOSITIVO SOLLEVAMENTO FUNE PER RULLIERA DI APPOGGIO

MODELLO

Numero ID: **41039302**



## DISPOSITIVO SOLLEVAMENTO FUNE IDRAULICO

MODELLO

Numero ID: **41424300**

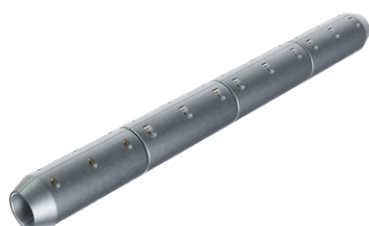


## CONO DI MONTAGGIO PERNO RULLO D550

MODELLO

Numero ID: **41199819**

Numero ID: **41199801**



## ATTREZZATURA DI PROVA PER SENSORE CPS

MODELLO

Numero ID: **41530255**



LINEA

## ATTREZZATURA DI REGOLAZIONE SENSORE CPS

MODELLO

Numero ID: **41641466**

LINEA

## POMPA PNEUMATICA PER GRASSO

MODELLO

Numero ID: **28058186**

LINEA

## KIT - CARTUCCE CON ADATTATORE

MODELLO

Numero ID: **28058712**

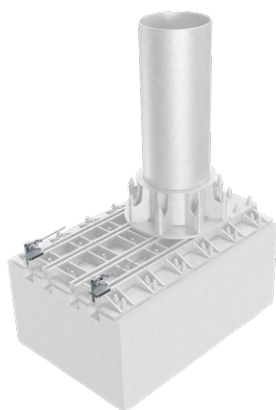




## INGRASSATORE A BATTAGLIA

MODELLO

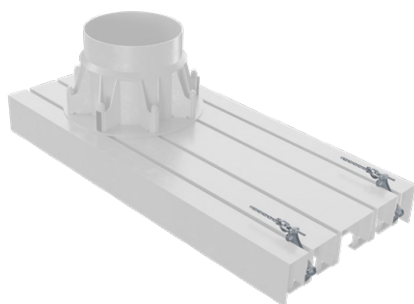
Numero ID: **28025543**



## DISPOSITIVO DI SPOSTAMENTO ESTERNO - SOSTEGNO DI LINEA

MODELLO

Numero ID: **50104850**



## DISPOSITIVO DI SPOSTAMENTO INTERNO - SOSTEGNO DI LINEA

MODELLO

Numero ID: **50105677**

LINEA

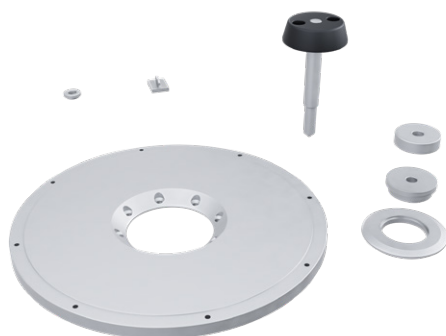


## DISPOSITIVO DI MONTAGGIO FODERA RULLO T-0695-B

MODELLO

Numero ID: **20100126**

LINEA



## UTENSILE FODERA RULLO/CUSCINETTO RULLO 190D

MODELLO

Numero ID: **28023236**

LINEA



## DISPOSITIVO OLLEVAMENTO FUNDE PER RULLIERA

MODELLO

Numero ID: **41528050**

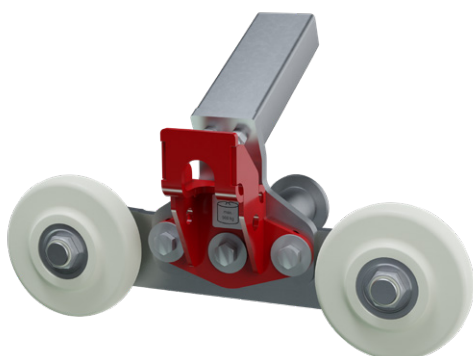


## DISPOSITIVO SOLLEVAMEN- TO FUNE PER RULLIERA DI RITENUTA

### MODELLO

Numero ID: **15102725**

## MAGAZZINO



## ATTREZZATURA PER TRASPORTO VEICOLO LPA N/M

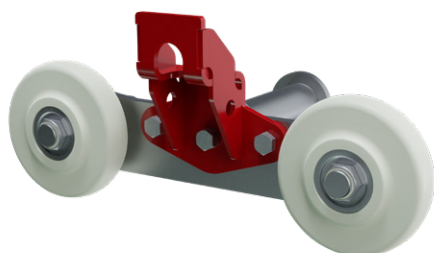
### MODELLO

Numero ID: **50102567**

Numero ID: **50102570**

Numero ID: **41167049**

## MAGAZZINO



## ATTREZZATURA PER TRASPORTO VEICOLO LPAN/M

### MODELLO

Numero ID: **50102561**

Numero ID: **50102562**

Numero ID: **41208453**



MAGAZZINO

## PERNO DINAMOMETRICO PER SORVEGLIANZA FORZA SERRAGGIO 0-60KN

### MODELLO

Numero ID: **41519486**

Numero ID: **41512267**



MAGAZZINO

## DISPOSITIVO SOLLEVAMENTO PER VEICOLO

### MODELLO

Numero ID: **41443762**



MAGAZZINO

## DISPOSITIVO SOLLEVAMENTO - AREA DI MANUTENZIONE

### MODELLO

Numero ID: **41532170**





## BANCO DI PROVA PER MORSA

MODELLO

Numero ID: **41530561**



## POMPA A MANO TZ-2730 TECPAM25/5-PMAXAB

MODELLO

Numero ID: **41529053**



## PARANCO A CATENA ELETTRICO 1000 KG/6M

MODELLO

Numero ID: **20101781**



## MANUTENZIONE NEL GIRO STAZIONE

**PARANCO MANUALE  
KITO KM15S1/1G**

MODELLO

Numero ID: **15102686**

## MANUTENZIONE NEL GIRO STAZIONE

**CASSETTA PORTAUTENSILI**

MODELLO

Numero ID: **41528303**

## MANUTENZIONE NEL GIRO STAZIONE

**APPARECCHIO DI  
PROVA - MANOMETRO  
E ACCESSORIO**

MODELLO

Numero ID: **41528450**



## DISPOSITIVO SOLLEVAMENTO PER VEICOLO DI MANUTENZIONE

MODELLO

Numero ID: **41422552**



## CENTRALINA IDRAULICA PER ATTREZZATURA DI MANUTENZIONE

MODELLO

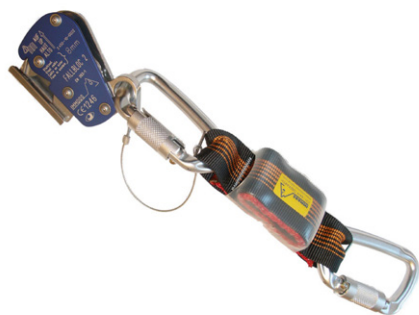
Numero ID: **41538920**



## SUPPORTO CENTRALINA IDRAULICA - VEICOLO DI MANUTENZIONE

MODELLO

Numero ID: **41523917**



ACCESSORI

## DISPOSITIVO ANTICADUTA FALLBLOC 2 IMMOOS 8D

MODELLO

Numero ID: **20100923**

ACCESSORI

## ALIMENTATORE CON SPINA

MODELLO

Numero ID: **05301476**

ACCESSORI

## KIT - LUBRIFICAZIONE

MODELLO

Numero ID: **20102159**



## OLIO IDRAULICO ATF DEXRON III H - 5 KG

### MODELLO

Numero ID: **28011832**

# COMPONENTI PER LA MANUTENZIONE CF4 / CF2

STAZIONE	30
VEICOLO	32
LINEA	32
ACCESSORI	37

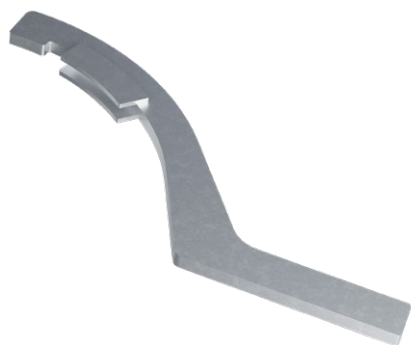


## APPARECCHIO DI PROVA - MANOMETRO E ACCESSORIO

### MODELLO

Numero ID: **41528450**





STAZIONE

## CHIAVE A SETTORE PER FRENO D'EMERGENZA

MODELLO

Numero ID: **51221123**

STAZIONE

## DISPOSITIVO PER PROVA SCORRIMENTO MORSA-CF2 / CF4

MODELLO

Numero ID: **41599487**

STAZIONE

## DISPOSITIVO DI LUBRIFICAZIONE PER SUPPORTO PULEGGIA

MODELLO

Numero ID: **50220265**



## DISPOSITIVO DI TORNITURA PER FODERA PULEGGIA

MODELLO

Numero ID: **50107506**



## DISPOSITIVO DI SPOSTAMENTO PER MORSA FISSA

MODELLO

Numero ID: **50111872**

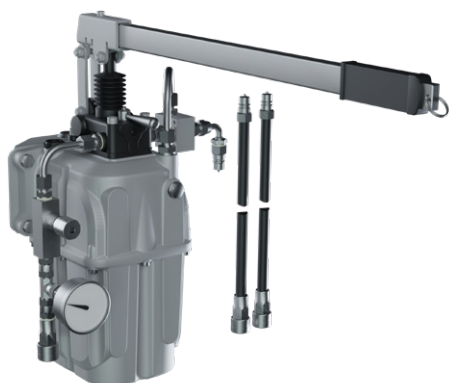
Numero ID: **2200055**



## DISPOSITIVO DI MONTAGGIO PER TERMOISOLANTE

MODELLO

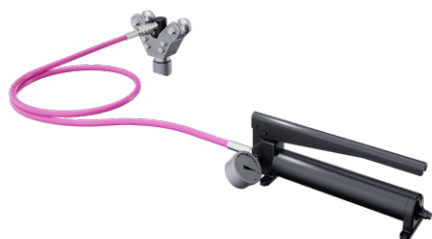
Numero ID: **51122197**



LINEA

## POMPA A MANO TZ-2730 TECPAM25/5-PMAXAB

MODELLO

Numero ID: **41529053**

LINEA

## DISPOSITIVO DI SOLLEVAMENTO FUNE - IDRAULICO

MODELLO

Numero ID: **41524797**

LINEA

## MASCHERA PER FODERA PULEGGIA / FODERA RULLO

MODELLO

Numero ID: **41510825**



## PARANCO A CATENA 2500 KG / 8M

MODELLO

Numero ID: **20101043**



## POMPA PNEUMATICA PER GRASSO

MODELLO

Numero ID: **28058186**



## KIT - CARTUCCE CON ADATTATORE

MODELLO

Numero ID: **28058712**



LINEA

## INGRASSATORE A BATTAGLIA

MODELLO

Numero ID: **28025543**

LINEA

## DISPOSITIVO DI MONTAGGIO PER FODERA RULLO T-0823

MODELLO

Numero ID: **20100855**

LINEA

## DISPOSITIVO SOLLEVAMENTO FUNE IDRAULICA PER RULLIERA

MODELLO

Numero ID: **41528050**





## DISPOSITIVO SOLLEVAMENTO FUNE PER RULLIERA DI RITENUTA

MODELLO

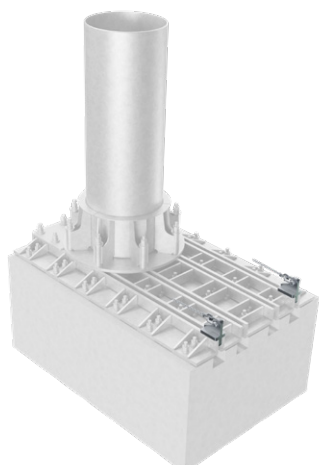
Numero ID: **15102725**



## ATTREZZATURA PER CALATA VEICOLO LINEA

MODELLO

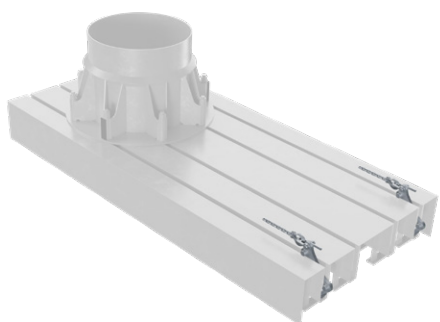
Numero ID: **41538813**



## DISPOSITIVO DI SPOSTAMENTO ESTERNO - SOSTEGNO DI LINEA

MODELLO

Numero ID: **50104850**



LINEA

## DISPOSITIVO DI SPOSTAMENTO INTERNO - SOSTEGNO DI LINEA

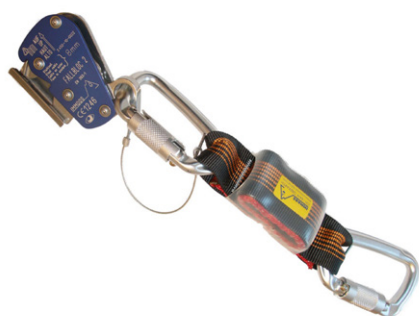
MODELLO

Numero ID: **50105677**

LINEA

## CONO DI MONTAGGIO PER PERNO RULLO D460-420

MODELLO

Numero ID: **41199801**

ACCESSORI

## DISPOSITIVO ANTICADUTA FALLBLOC 2 IMMOOS 8D

MODELLO

Numero ID: **20100923**



## CASSETTA PORTAUTENSILI

MODELLO

Numero ID: **50102168**



## OLIO IDRAULICO ATF DEXRON III H

MODELLO

Numero ID: **28011832**



## KIT - LUBRIFICAZIONE

MODELLO

Numero ID: **20102159**

# COMPONENTI PER LA MANUTENZIONE SL

STAZIONE	39
GRIP	40
LINEA	41
ACCESSORI	42



## STAZIONE

### CHIAVE SPECIALE PER FRENO

#### MODELLO

Numero ID: **51117614**

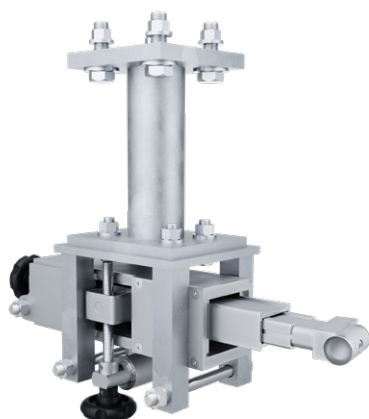


## STAZIONE

### MASCHERA PER FODERA RULLO 280D

#### MODELLO

Numero ID: **41396952**



## DISPOSITIVO DI TORNITURA PER FODERA PULEGGIA

MODELLO

Numero ID: **41138553**



## CILINDRO DI CALIBRAZIONE PER MORSA

MODELLO

Numero ID: **50100959**



## DISPOSITIVO DI SPOSTAMENTO PER MORSA

MODELLO

Numero ID: **50100079**



LINEA

## DISPOSITIVO DI SOLLEVAMENTO FUNE

MODELLO

Numero ID: **50104178**

LINEA

## DISPOSITIVO PER FODERA RULLO

MODELLO

Numero ID: **15101866**

LINEA

## DISPOSITIVO DI MONTAGGIO PER RULLO GUIDAFUNE

MODELLO

Numero ID: **50104145**





## CASSETTA PORTAUTENSILI

MODELLO

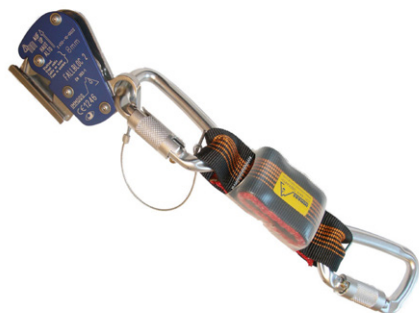
Numero ID: **50104177**



## KIT - LUBRIFICAZIONE

MODELLO

Numero ID: **20102159**



## DISPOSITIVO ANTICADUTA FALLBLOC 2 IMMOOS 8D

MODELLO

Numero ID: **20100923**

**LEITNER®**

**LEITNER S.p.A.**

I-39049 Vipiteno (BZ)

Tel. +39 0472 722 111

[info@leitner.com](mailto:info@leitner.com)

**[www.leitner.com](http://www.leitner.com)**