



REPORT

2018

LEITNER[®]
ropeways

LEITNER
ropeways

1
KitzSki
Comfortline S

B
KitzSki
Comfortline S



Weltweit schweben





2018 war für LEITNER ropeways ein ausgesprochen aktives Jahr. Insgesamt wurden 43 Anlagen in 15 Ländern realisiert. Dabei hat das Unternehmen zum 130-jährigen Jubiläum erneut intensiv auf die markante Positionierung der eigenen Markenwerte geachtet und zugleich mit gezielter Weiterentwicklung für technologische Highlights in der Branche gesorgt. Basis dieser erfolgreichen Arbeit ist und bleibt das über Generationen gewachsene Know-how der Mitarbeiterinnen und Mitarbeiter. Denn was bereits 1888 in einer kleinen Werkstätte beim Bau von Landmaschinen, Sägewerken, Wasserturbinen und Materialseilbahnen galt, hat seine Bedeutung bis ins Jahr 2018 nicht verloren: Die höchste Qualität der hausinternen Entwicklung – gepaart mit fachmännischer Fertigung und ansprechendem Design – steht heute unverwechselbarer denn je für die Produkte von LEITNER ropeways. Neben dem Start für die höchste 3S Bahn der Welt am Klein Matterhorn in Zermatt wusste LEITNER ropeways auch mit neuen Produktinnovationen zu überzeugen. Im Mittelpunkt stand dabei die gemeinsam mit der italienischen Designschmiede Pininfarina vollendete Entwicklung der neuen Stationen sowie der Symphony 10 Kabine. Immer mehr Kunden setzen auf die einzigartige Kombination von hochwertiger Architektur und moderner Technologie. So sind die neuen Stationen von LEITNER ropeways seit dem vergangenen Jahr in mehreren Skigebieten – etwa in Italien, Österreich, Frankreich und Schweden – im Einsatz und beweisen damit, dass höchste Effizienz im Betrieb und attraktive Gestaltung voll im Trend liegen.



Kitzbühel / AT

RÜCKBLICK

ITALIEN

Intensive Modernisierung im Heimatland

Zu den Highlights der neuen 16 Anlagen in Italien zählt die Verbindung der Gebiete Schöneben und Haideralm am Reschenpass mit zwei neuen 10er-Kabinenbahnen. Im Skigebiet Gitschberg-Jochtal sorgt die Kabinenbahn „Ski Express“ für den schnellen Aufstieg. Weiters war LEITNER ropeways mit dem Bau einer Telemix-Bahn am Rosskopf in Sterzing und einer Sesselbahn im Skigebiet Drei Zinnen Dolomiten aktiv. Auf der Seiseralm ersetzt die moderne 6er-Sesselbahn "Mezdi" einen Sessellift und die Stationen sind im Pininfarina Design ausgeführt. In Alta Badia sorgt die neue Sesselbahn „Roby“ für eine komfortable Beförderung. Dank einer neuen

10-er Kabinenbahn gelangen die Skifahrer nun schneller von San Martino di Castrozza im Trentino nach Valbonetta. In Champoluc wurde eine 8er-Kabinenbahn als Skigebietszubringer und öffentliches Verkehrsmittel konzipiert. Zudem wurden weitere Sessel- und Schleplifte zwischen Südtirol und den Abruzzen errichtet.

ÖSTERREICH

Neues an den Hotspots des Wintersports

In Kaprun gelangen Wintersportler dank einer neuen 10er-Kabinenbahn mit höherer Kapazität aus dem Ort auf den Maiskogel. Bei der neuen Telemix-Bahn für die Bergbahnen Obertauern sorgen Diamond EVO 10er-Kabinen und mit Lodenstoff bezogene Premium 8er-Sessel



Andermatt / CH

für Exklusivität. Die neue 10er-Kabinenbahn „Wimbachexpress“ in Hochzillertal-Kaltenbach erschließt neue Skipisten und ein perfektes Areal für Freerider. Diese ist ebenso wie die neue Anlage „Raintal“ in Kitzbühel mit Symphony Kabinen ausgestattet – eine neue Seilbahngeneration dank ergonomisch geformter und beheizter Einzelsitze. Zudem reduziert die Sesselbahn „Brunelle“ am Kitzbüheler Horn die Fahrtzeit auf die Hälfte und bietet Premiumgefühl mit Echtlederbezug und Sitzheizung.

DEUTSCHLAND, SCHWEIZ, FRANKREICH

Von der Revitalisierung bis zum Weltrekord
Im Jennergebiet am Königsee stehen die 10er-Kabinenbahnen und die 6er-Sesselbahn

„Jennerwiesen“ für den Modernisierungskurs. Für einen Rekord und eine Premiere sorgt die neue Seilbahn auf das Klein Matterhorn in Zermatt. Der „Matterhorn glacier ride“ ist die höchste 3S Bahn der Welt und einige der Symphony Kabinen sind weltweit erstmals mit Swarovski® Kristallen veredelt. Ebenfalls in der Schweiz entstand in der SkiArena Andermatt-Sedrun die 10er-Kabinenbahn „Schneehüenerstock-Express“ als wichtiges Bindeglied zwischen Andermatt und Sedrun und bequeme Rückfahrvariante vom Oberalppass auf den Schneehüenerstock. Im französischen Freeride-Paradies Grands Montets entstanden eine Sesselbahn und zwei Schlepplifte, im Ski-gebiet Val Cenis Vanoise realisierte LEITNER ropeways eine 10er-Kabinenbahn mit Diamond EVO Kabinen und Pininfarina Stationen.



Sarajevo / BA

SKANDINAVIEN

Starke Position im Norden Europas

Im beliebten schwedischen Skigebiet von Hundfjället wurde die neue 8er-Sesselbahn „West Express“ erstmals in Skandinavien mit Pininfarina Stationen bestückt. Die Bahn führt mitten ins Herzstück des Skigebiets mit Anfängerareal, Märchenwald und Schwedens steilster Skipiste. Daneben sorgen drei weitere 6er-Sesselbahnen von LEITNER ropeways in Schweden und Norwegen für noch mehr Spaß am Skifahren. Im Familienskigebiet Järvsöbacken drei Stunden nördlich von Stockholm ersetzt eine neue 6er-Sesselbahn eine bestehende 2er-Sesselbahn. In Borlänge entstand mit der 6er-Sesselbahn „Götes Express“ bereits die fünfte Anlage von LEITNER ropeways

im Skigebiet Romme Alpin. Zudem erhöht ein neuer Schlepplift die Beförderungskapazität im Wintersportareal Stöten i Sälen, im norwegischen Ort Øyer bei Lillehammer ersetzt die neue 6er-Sesselbahn „Hafjelltoppen“ einen Schlepplift.

BOSNIEN, SLOWAKEI, POLEN

Neuer Glanz für eine symbolträchtigen Bahn

Ein Projekt mit historischer Tragweite war der Neubau der Seilbahn auf den Trebević, den Hausberg der bosnisch-herzegowinischen Hauptstadt Sarajevo. Das von den Olympischen Spielen 1984 bekannte Symbol wurde während der Jugoslawienkriege zerstört.



Sacheon / KR

Nun führt eine neue 10er-Kabinenbahn die Besucher doppelt so schnell auf den 1.160 Meter hohen Gipfel. Die Kabinenfarben Rot, Schwarz, Grün, Blau und Gelb erinnern an die olympischen Glanzzeiten der Stadt. Im ganzjährig betriebenen Areal Bachledka Ski & Sun an der slowakisch-polnischen Grenze ersetzt eine neue 10er-Kabinenbahn eine dreißig Jahre alte Anlage. Im größten polnischen Skigebiet Szycrk Mountain Resort ist die neue 6er-Sesselbahn von LEITNER ropeways die nunmehr längste Anlage.

BULGARIEN, RUMÄNIEN, TÜRKEI, SÜDKOREA

Aktiv von Südosteuropa bis Südkorea

In Südosteuropa setzte LEITNER ropeways drei Projekte um. So entstanden in Bulgariens größtem Skiareal Borovets Resort und im rumänischen Muntele Mic neue 6er-Sesselbahnen. In der Türkei führt eine Pendelbahn vom Tourismusort Beşikdüzü auf den Aussichtsberg Beşikdağ. Eine neue Tourismusattraktion entstand in Südkorea: Die mit 10er-Kabinen – ein Drittel davon mit Glasboden – ausgestattete 2S Bahn verbindet die Hafenstadt Sacheon mit dem Berg Gaksan und führt über Wasser zur Insel Choyang.



Voss / NO

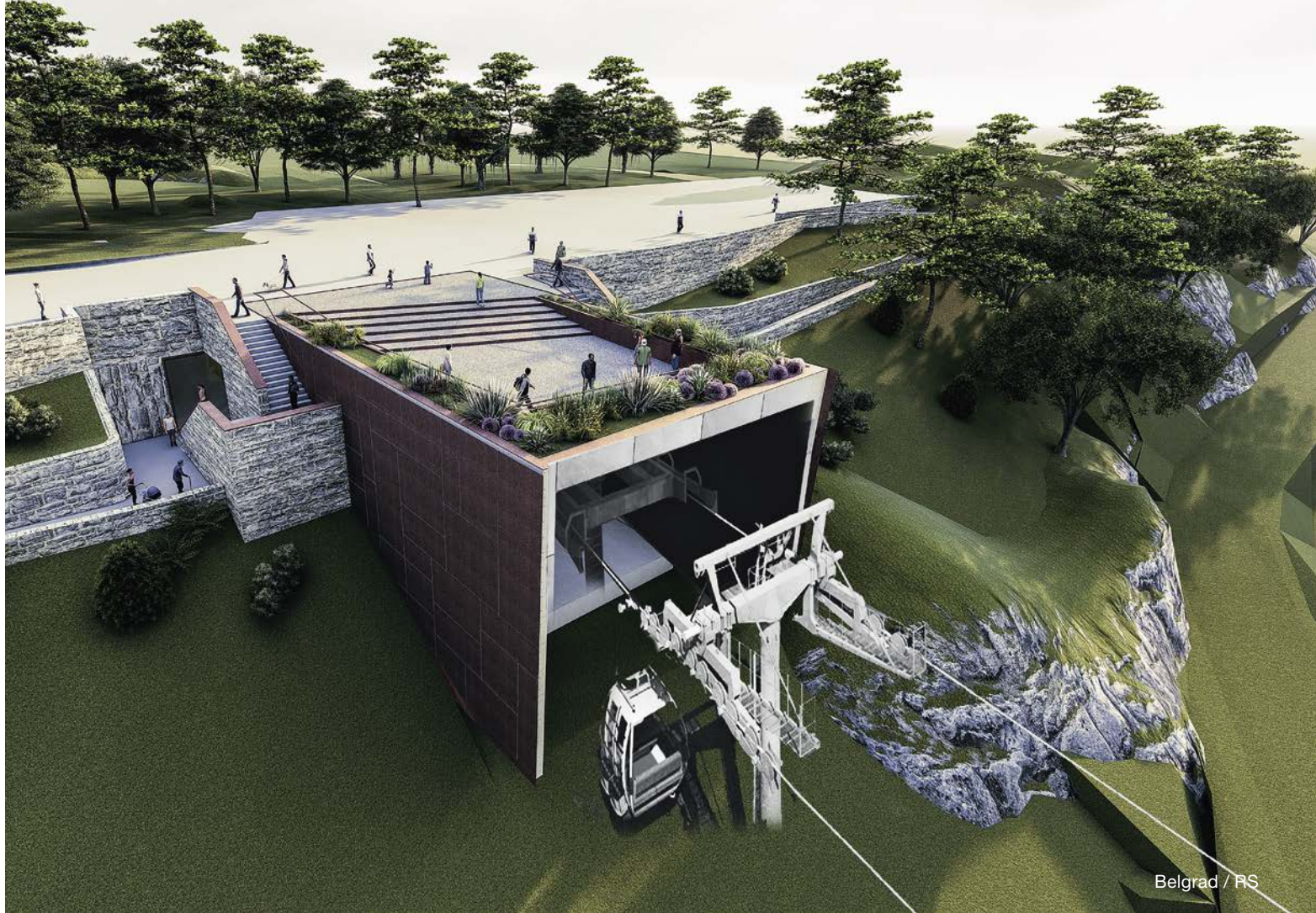
AUSBLICK

LEITNER ropeways startet mit klarem Fokus auf seine ausgeprägten und am Markt allein-stellenden Stärken in das Jahr 2019. Wesent-lich ist dabei die weitere Konzentration auf die einzigartige Kombination von Technik und Design. Mit der Erfolgsgeschichte des be-triebsintern entwickelten LEITNER DirectDrive Antriebs und der von Pininfarina entworfenen neuen Stations- und Kabinenmodelle wurde die inhaltliche Ausrichtung des Unternehmens sowohl von bestehenden, als auch von neuen Kunden eindrucksvoll bestätigt.

In Neuseeland errichtet LEITNER ropeways unter besonders speziellen Voraussetzungen eine 10er-Kabinenbahn auf der Nordinsel am Mount Ruapehu. Dieser Berg ist ein aktiver Vulkan im Tongariro-Nationalpark (UNESCO Weltnatur- und kulturelles Erbe) der sich zudem als

heiliger Berg im Besitz des Stammes der Māori iwi befindet. In der südlichen Hälfte des Insel-staates entsteht im nahe der Stadt Queens-town gelegenen Skigebiet Coronet Peak eine neue Telemix-Anlage im Ganzjahresbetrieb.

Im norwegischen Tourismusort Voss errichtet LEITNER ropeways die erste 3S Bahn Skan-dinaviens. Die Anlage im bekannten Skigebiet wird ab Sommer 2019 in Betrieb sein und mit ihren 13 Pininfarina Kabinen des Modells Symphony pro Stunde ca. 1.500 Personen in knapp sieben Minuten bis zum Hangurstoppen (810 m) befördern. Zudem wird die ganz-jährig betriebene Bahn auch an einem neu entstehenden Verkehrsknotenpunkt in einem einzelnen Bauwerk mit Bus- und Bahnlinien zusammengeführt.



Auf eine touristisch ausgerichtete Seilbahn setzt in Zukunft die serbische Hauptstadt Belgrad. Hier errichtet LEITNER ropeways eine 10er-Kabinenbahn, die zwischen dem Stadtteil Novi Beograd und der Altstadt für umweltfreundliche Mobilität sorgen wird. Die mit Symphony 10 Kabinen ausgestattete Anlage wird bis Ende 2019 fertiggestellt sein. Besonders attraktiv ist dabei nicht nur die Streckenführung über den Fluss Save, sondern auch die damit verbundene Ausführung der Bahn mit besonders hohen Stützen.

Mit einem innovativen Facelift für die 30 Jahre alte Dorfbahn Serfaus beweist LEITNER ropeways seine Kompetenz im Bereich Luftkissentechnik. Die Standseilbahn im Tiroler Skiort wird bis Sommer 2019 seilbahntechnisch auf den neuesten Stand gebracht.

In Indien steht die Fertigstellung der 8er-Kabinenbahn "Dharamsala" bevor. Die Anlage soll den starken Besucheransturm zur Residenz des Dalai Lama besser bewältigen und damit auch das hohe Verkehrsaufkommen am beschaulichen Bergort am Fuße des Himalajas reduzieren.

Die von der Regierung geförderte touristische Weiterentwicklung findet in Montenegro mit zwei Projekten ihren Ausdruck. Dazu zählt neben einer 6er-Sesselbahn im neuen Skigebiet von Bijelo Polje auch eine neue Pendelbahn zur beliebten Grotte Dalović: Die Bahn mit zwei Kabinen wird bei einem Spannfeld von 800 Metern über die Schlucht des Flusses Bistrica geführt.

Beispiele aus 365 Tagen Arbeit ...







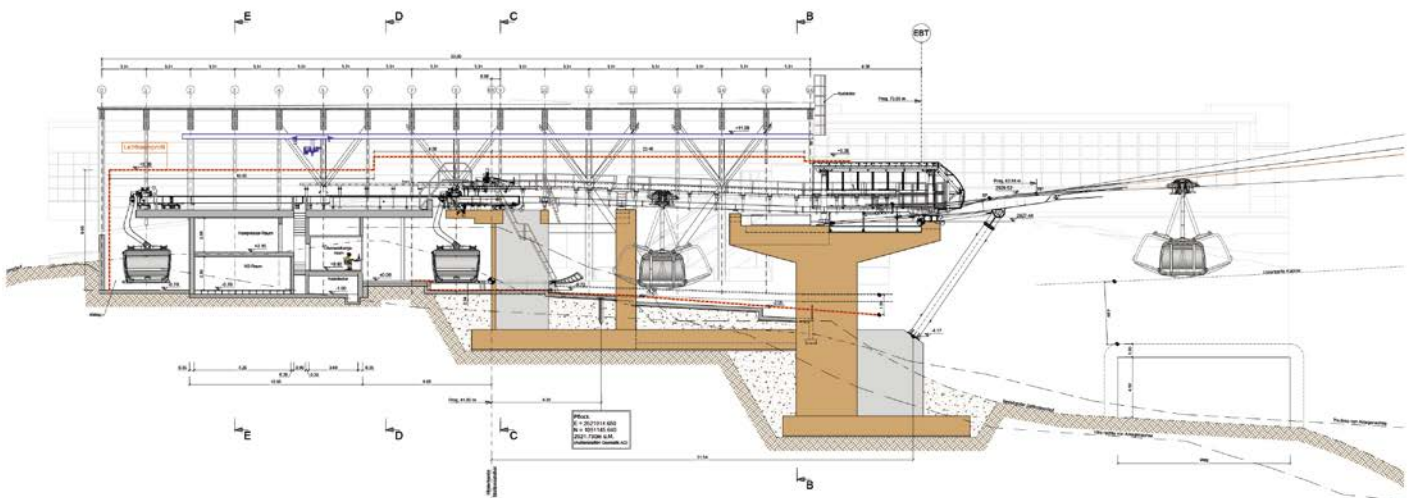
TD28 MATTERHORN GLACIER RIDE

Zermatt / CH

Geneigte Länge	3765 m	Antriebsleistung	1072 kW
Höhenunterschied	898 m	Anzahl Fahrbetriebsmittel	25
Förderkapazität	2000 p/h	Anzahl Stützen	3

Mit der Eröffnung der höchsten 3S Bahn der Welt am Klein Matterhorn am 29. September 2018 vereinen sich gleich mehrere rekordverdächtige Fakten in einem einzigen Projekt. So führt die Fahrt über eine Strecke von vier Kilometern auf fast 4.000 Meter Meereshöhe und damit zur höchsten Bergbahnstation Europas. Das acht Kilometer lange Zugseil bringt stolze 67 Tonnen Gewicht auf die Waage und ist auf dem längsten Spannfeld der Anlage über eine Distanz von drei Kilometern freihängend installiert. Erstmals in der

Geschichte von LEITNER ropeways veredeln tausende Swarovski® Kristalle die Außenseite von vier der 25 Kabinen im Pininfarina Design und zieren zudem die Beschriftung der komfortablen Sitze. Dank einer weiteren technischen Besonderheit offenbaren diese Kabinen während der neunminütigen Fahrt einen spektakulären Blick: Nach drei Minuten, auf einer Höhe von 170 Metern über Grund, klärt sich ihr bis dahin trüber Glasboden und gibt in Sekundenschnelle einen grandiosen Blick auf die Gletscherlandschaft frei.



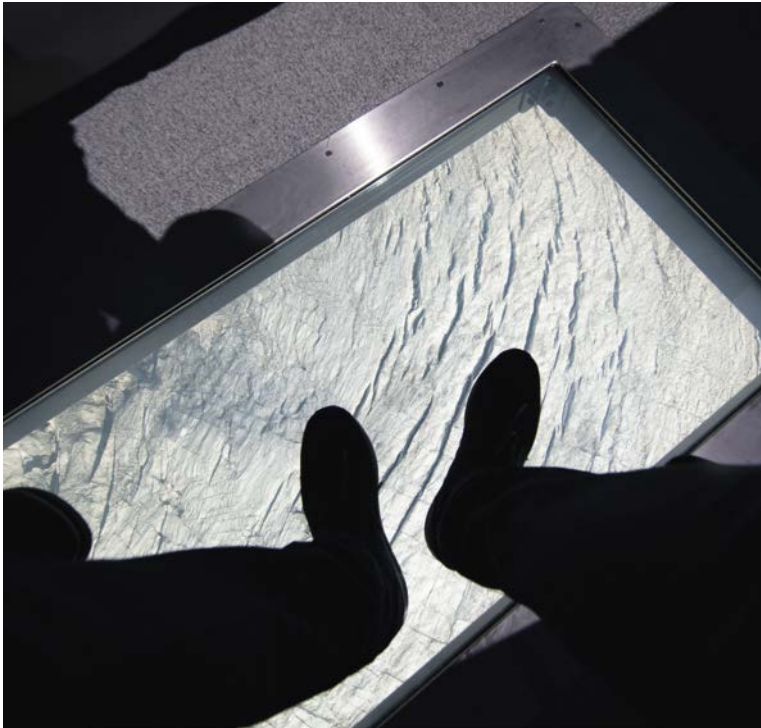








TD28 MATTERHORN GLACIER RIDE Zermatt / CH









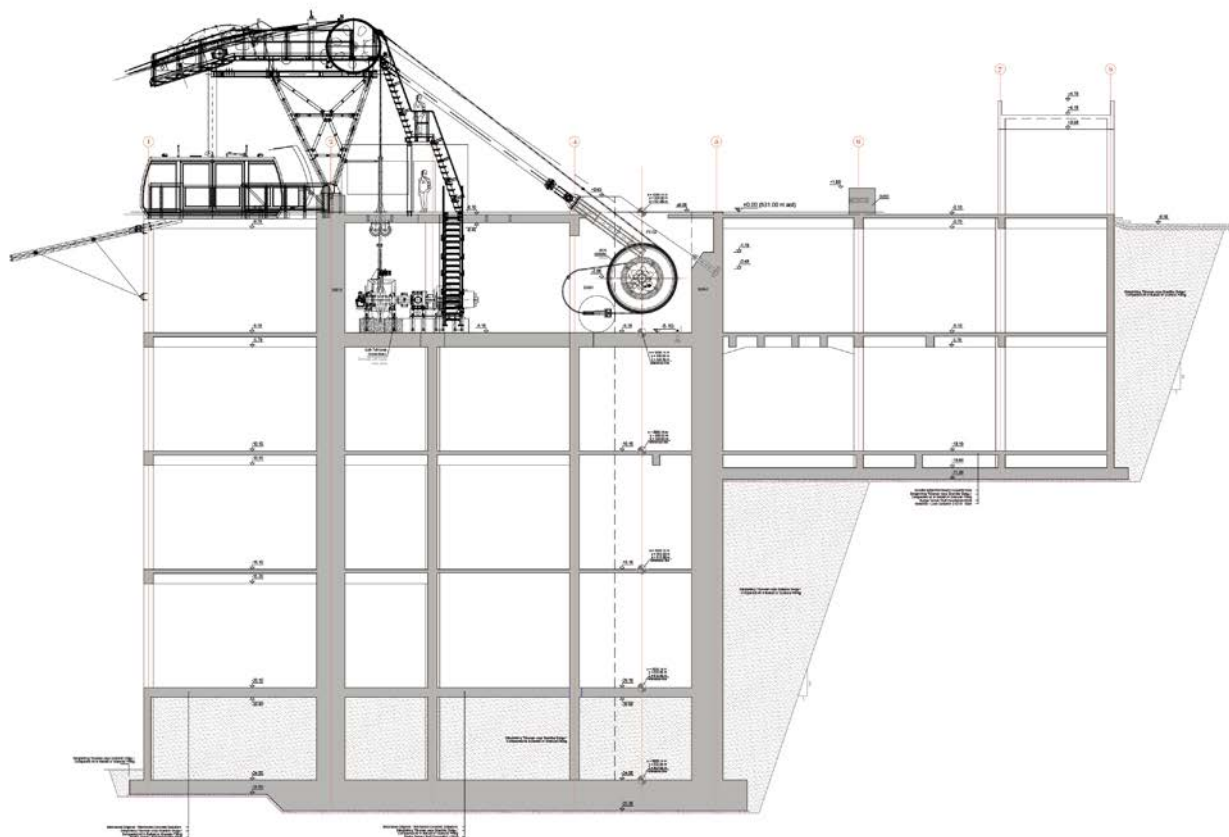
AT55 BESIKDÜZÜ

Besikdüzü / TR

Geneigte Länge	3010 m	Antriebsleistung	400 kW
Höhenunterschied	521 m	Anzahl Fahrbetriebsmittel	2
Förderkapazität	400 p/h	Anzahl Stützen	4

Die neue Pendelbahn von LEITNER ropeways in der türkischen Küstenstadt Beşikdüzü führt direkt vom Meer zum Aussichtsberg Beşikdağ. Die Bahn begeistert nicht nur mit faszinierendem Ausblick, sondern auch mit einer Reihe spannender technischer Details. Die zwei Kabinen sind mit jeweils 16 Sitzplätzen und mit LED-Leuchten an der Außenseite des Rahmens sowie am Oberboden im Inneren

ausgestattet. Neben modernster Beförderungstechnik sind auch die baulichen Besonderheiten charakteristisch für das Projekt. So führt die Bahn über eine Strecke von drei Kilometern und ist somit die längste Seilbahn am Schwarzen Meer. Die Anlage verfügt über vier Stützen, wobei die höchste von ihnen stolze 72 Meter in die Luft ragt.











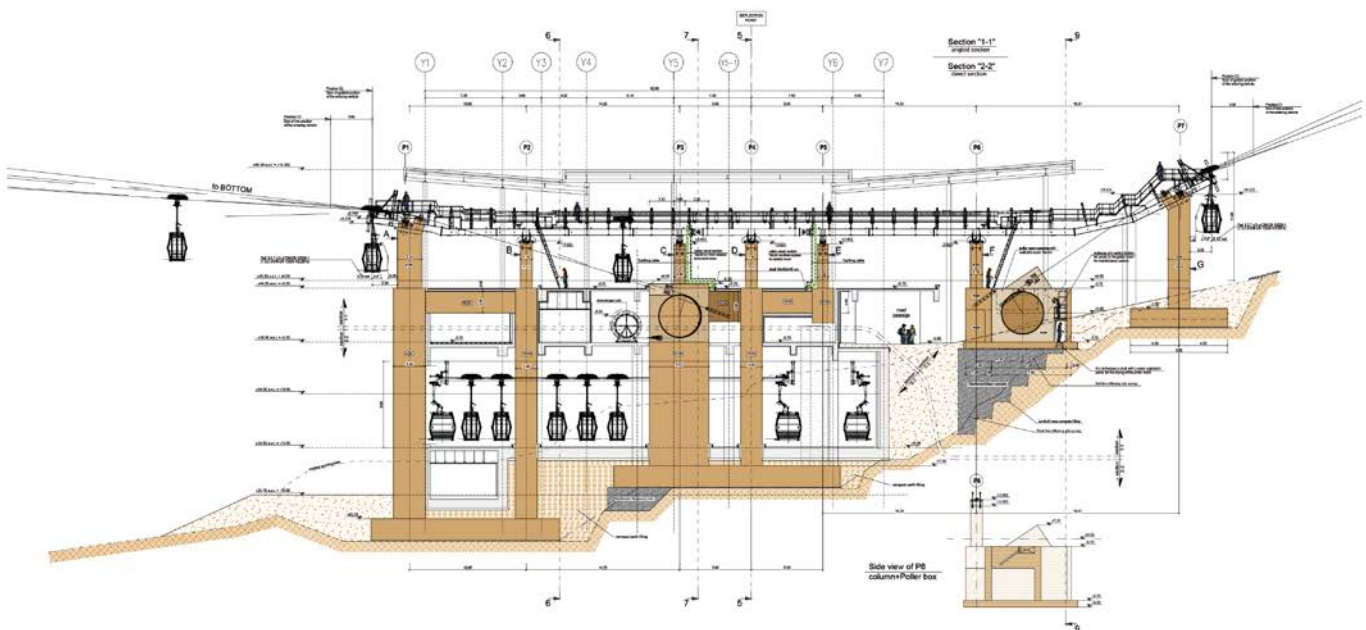
BD10 SACHEON

Sacheon / KR

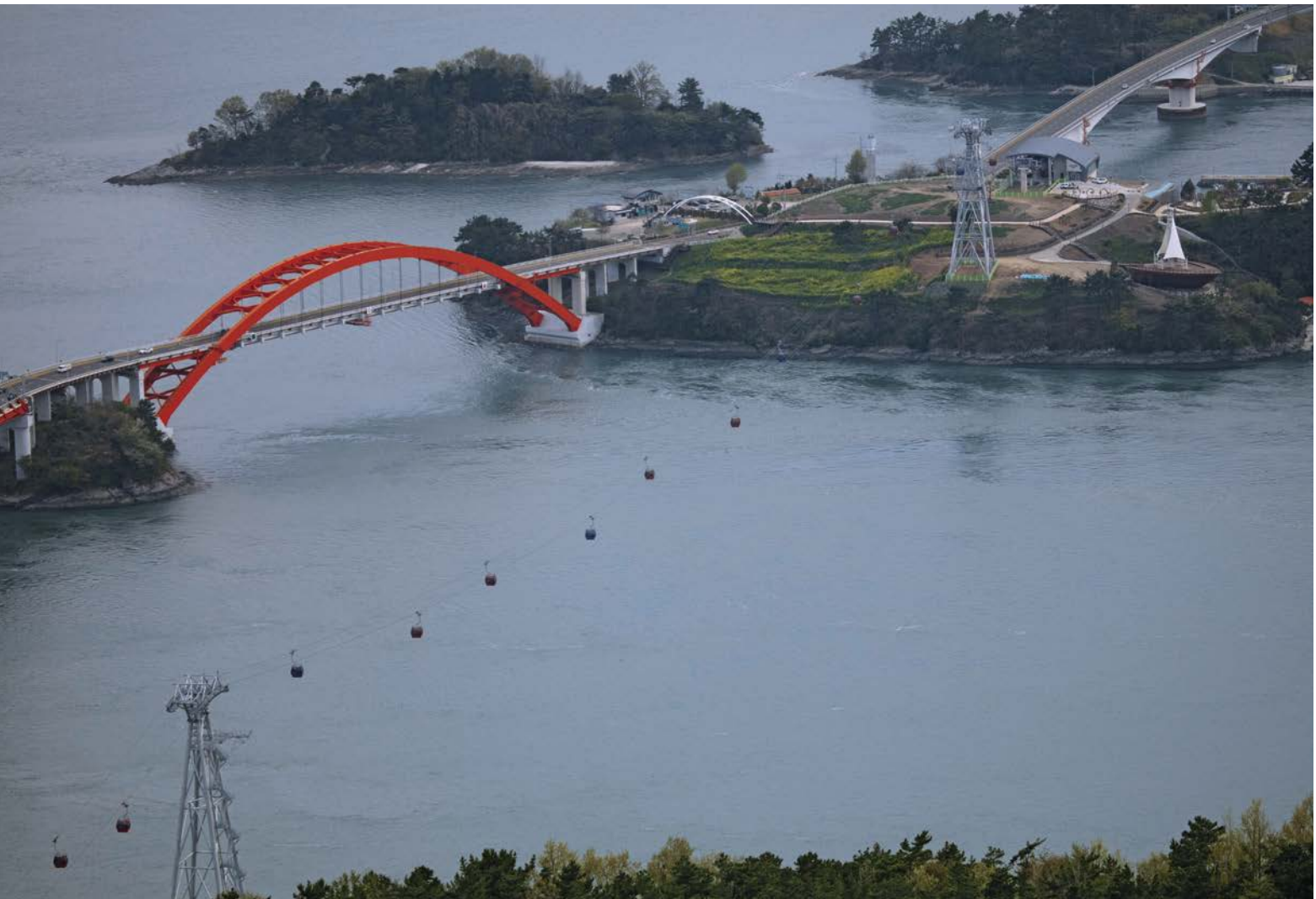
Geneigte Länge	2490 m	Antriebsleistung	665 kW
Höhenunterschied	338 m	Anzahl Fahrbetriebsmittel	42
Förderkapazität	1300 p/h	Anzahl Stützen	5

Im Nationalpark Hallyeohaesang nahe der südkoreanischen Hafenstadt Sacheon hat LEITNER ropeways eine Zweiseilumlaufbahn errichtet, welche von einer Mittelstation am Festland zu der Aussichtsplattform am Berg Gaksan sowie über das Wasser zur Insel Choyang führt. Aufgrund der langen Spannfelder und der für Wind anfälligen Strecke entschied sich die Stadtführung für die Umsetzung des Projekts in Form einer Zweiseilumlaufbahn: die ideale Lösung für das

823 Meter lange Spannfeld über dem Meer. Auch die Ausführung mit „kleineren“ Kabinen wie 3S Kabinen sprach für die Umsetzung einer 2S Bahn. In dieser Hinsicht ist das System einer 2S Bahn unverändert die beste Technologie, um maximale Betriebssicherheit und Leistungsfähigkeit zu garantieren. Zudem ist das System im Vergleich zu einer 3S Bahn günstiger und mit kleineren Fahrbetriebsmitteln wirtschaftlich umsetzbar.











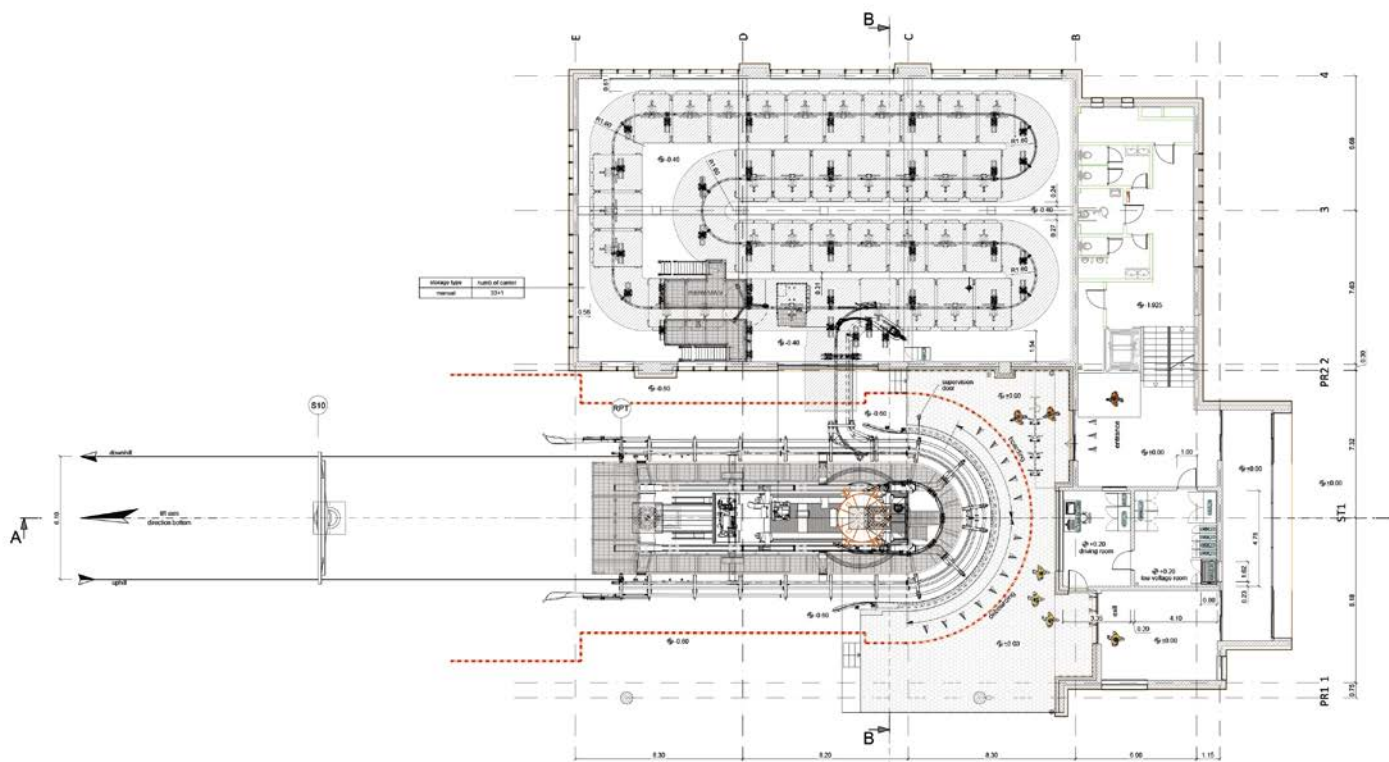
GD10 TREBEVIC

Sarajevo / BA

Geneigte Länge	2158 m	Antriebsleistung	370 kW
Höhenunterschied	579 m	Anzahl Fahrbetriebsmittel	33
Förderkapazität	1200 p/h	Anzahl Stützen	10

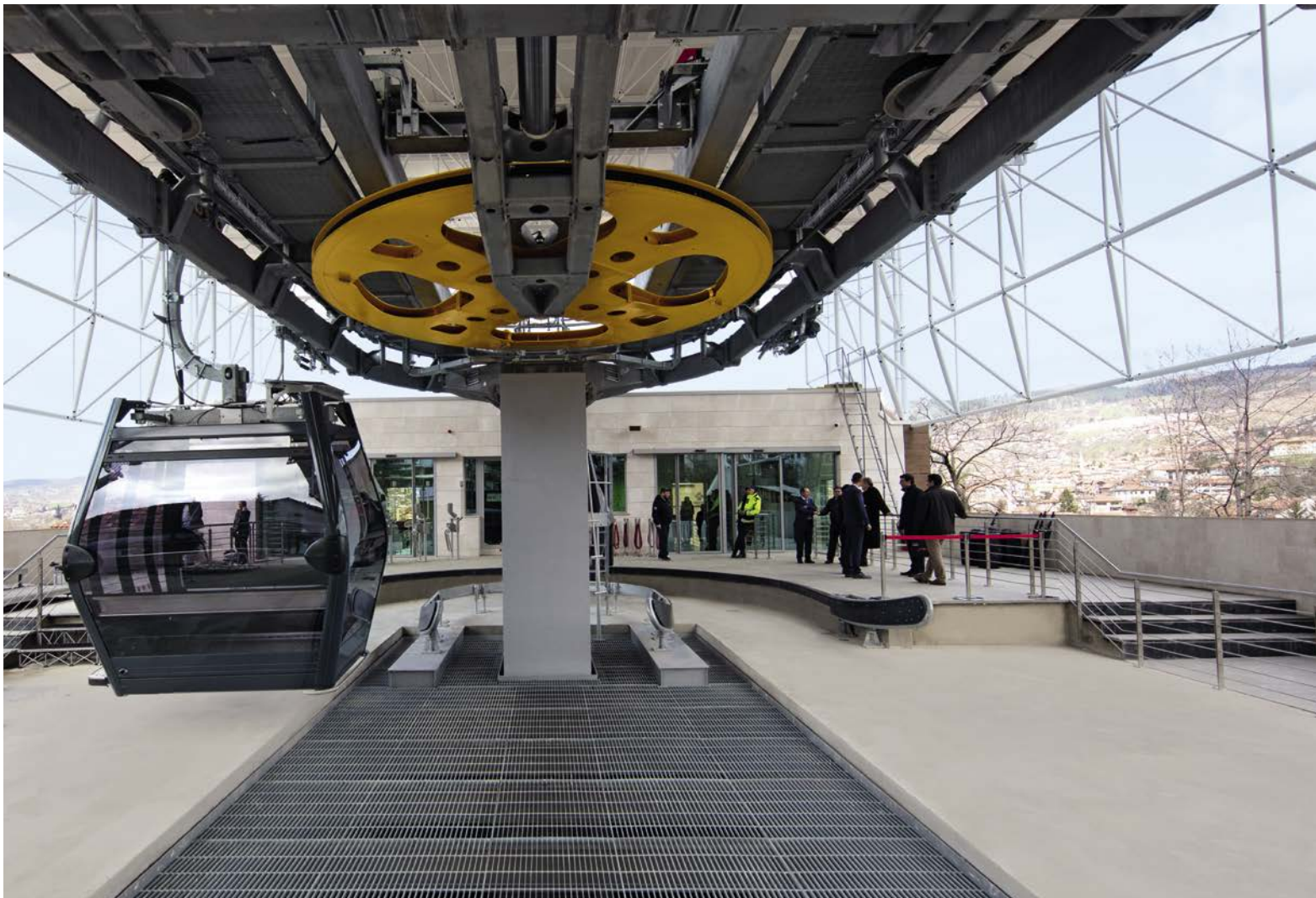
Die Seilbahn auf den Trebević, den Hausberg der bosnisch-herzegowinischen Hauptstadt Sarajevo, war eines der bekanntesten Symbole der Olympischen Spiele 1984. Während der Jugoslawienkriege fiel die Anlage in den 90er-Jahren den Auseinandersetzungen zum Opfer. Nun, mehr als ein Vierteljahrhundert später, kommt mit der neuen Seilbahn von LEITNER ropeways wieder Leben auf den Berg. Die 10er-Kabinenbahn bringt Touristen sowie

Bewohner schnell und komfortabel direkt aus dem Zentrum der Stadt auf den 1.160 Meter hohen Gipfel des Trebević. Angelehnt an die Glanzzeiten der Bahn schweben fünf Kabinen in den olympischen Farben Rot, Schwarz, Grün, Blau und Gelb auf den Berg. Am 6. April 2018 hat Sarajevo mit der Einweihung der Seilbahn die Rückkehr eines echten Denkmals gefeiert.











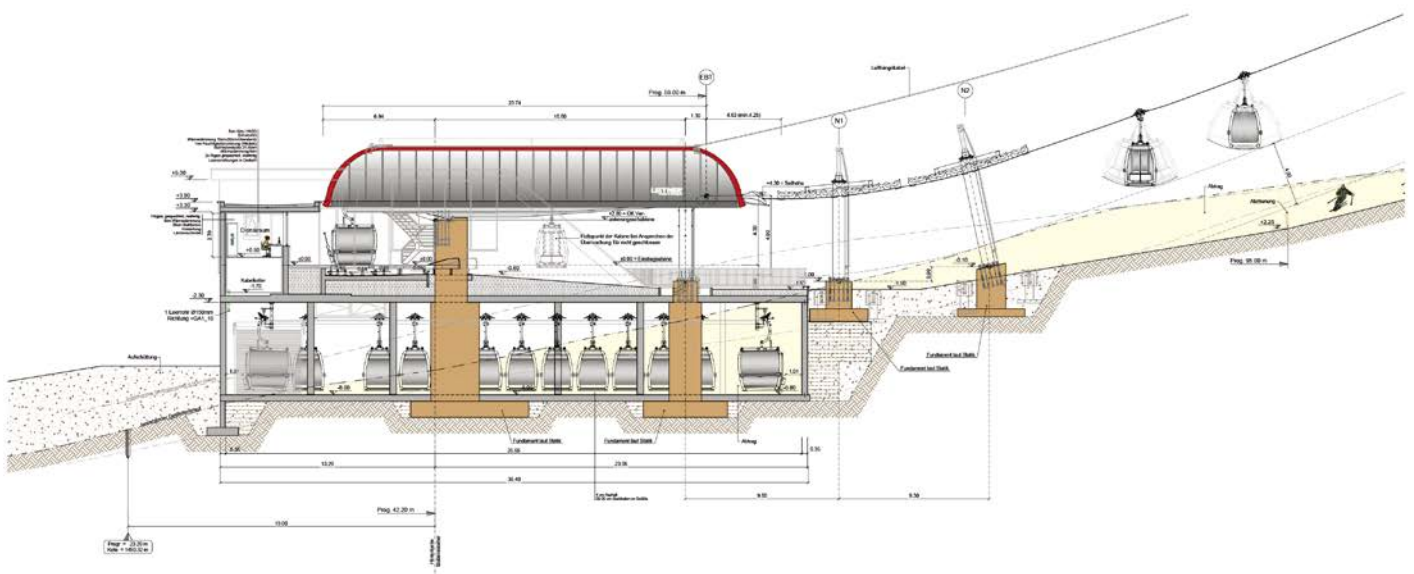
GD10 RAIN TAL

Kitzbühel / AT

Geneigte Länge	1299 m	Antriebsleistung	529 kW
Höhenunterschied	505 m	Anzahl Fahrbetriebsmittel	25
Förderkapazität	1600 p/h	Anzahl Stützen	10

Am 8. Dezember 2018 sind in Kitzbühel gleich zwei neue Bahnen von LEITNER ropeways in Betrieb genommen worden: die 6er-Sesselbahn „Brunelle“ und die 10er-Kabinenbahn „Raintal“. Die neue 10er-Kabinenbahn „Raintal“ spart nun zwei Drittel der Fahrtzeit ein. Auch die Ausstattung der modernen Kabinen mit dem klangvollen Namen Symphony ist der sicht- und spürbare Ausdruck einer neuen Seilbahn-Generation: Ergonomisch geformte

Einzelstühle mit Sitzheizung und Echtlederbezug sowie die breiteren Sitzflächen mit mehr Abstand zwischen den gegenüberliegenden Sitzreihen sorgen für ein völlig entspanntes Fahrerlebnis. Der breitere Einstieg mit Schiebetüren erleichtert das Ein- und Aussteigen. Dank des innovativen und geschmackvollen Pininfarina Designs sind die Kabinen nach oben hin breiter gestaltet – ein Faktor, der sich positiv auf die Geräumigkeit des Innenraums auswirkt.















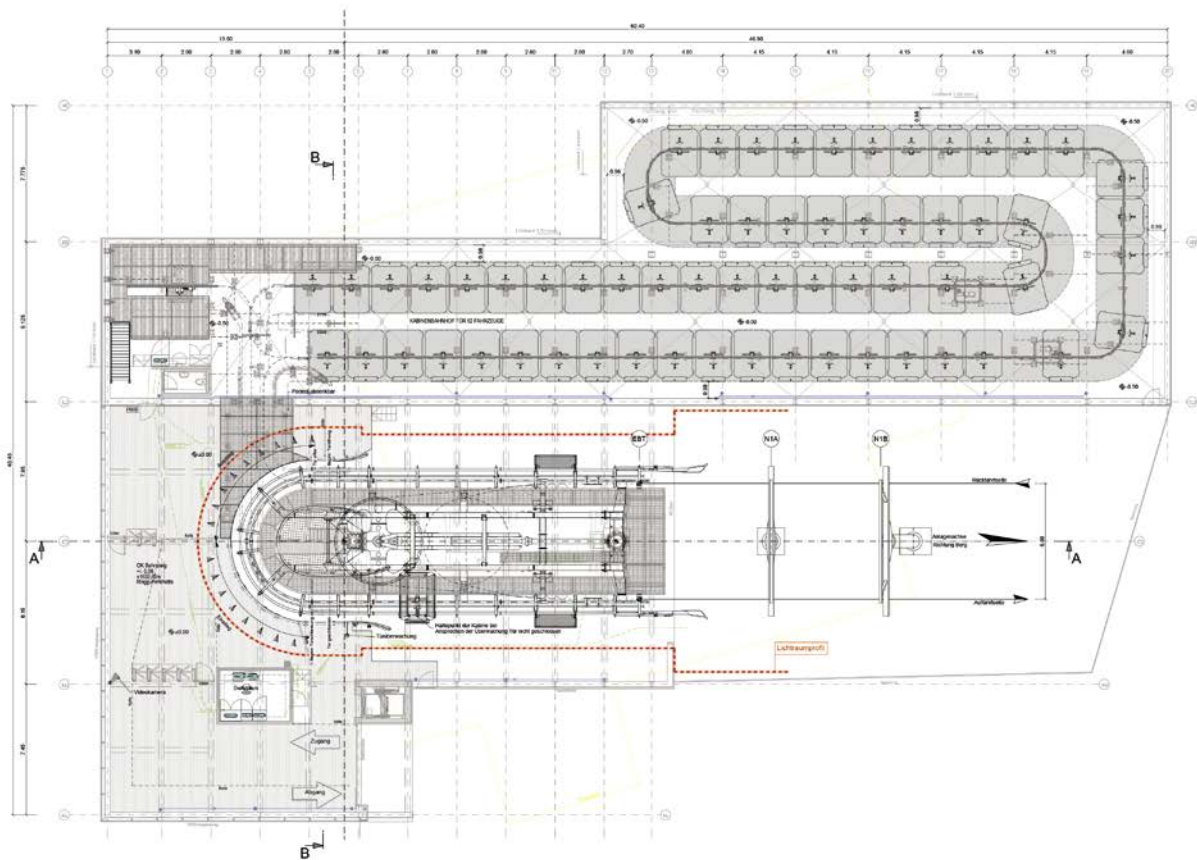
GD10 WIMBACHEXPRESS

Hochzillertal - Kaltenbach / AT

Geneigte Länge	2175 m	Antriebsleistung	794 kW
Höhenunterschied	703 m	Anzahl Fahrbetriebsmittel	62
Förderkapazität	2620 p/h	Anzahl Stützen	12

Im Skigebiet Hochzillertal-Kaltenbach sorgt die neue 10-er Kabinenbahn „Wimbachexpress“ für maximale Beförderungsqualität und erschließt dank der verlängerten Trasse auch neue Skipisten. Die Bahn ersetzt einen alten 4er-Sessellift und verkürzt die Fahrt nun deut-

lich. Ausgestattet mit Symphony 10 Kabinen bietet die Bahn höchsten Fahrkomfort. Einen Zusatzeffekt hat die neue Bahn auch für alle Fans des Freeridens: Durch die Neuerschließung am Wetterkreuz steht dafür ab jetzt perfektes Areal zur Verfügung.











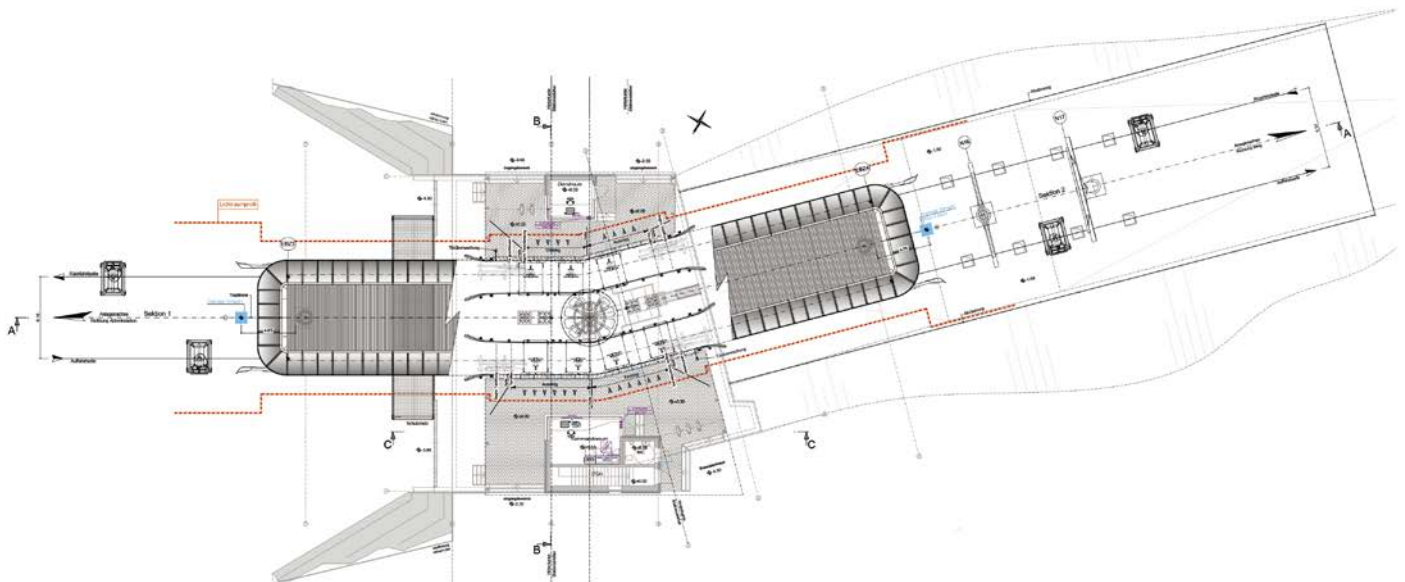
GD10 MK MAISKOGELBAHN

Kaprun / AT

Geneigte Länge	3811 m	Antriebsleistung	1714 kW
Höhenunterschied	369 m	Anzahl Fahrbetriebsmittel	123
Förderkapazität	2800 p/h	Anzahl Stützen	27

Mit der neuen Seilbahn auf den Maiskogel in Kaprun wird ein seit langem gehegter Wunsch Schritt für Schritt zur Realität. Die neue 10er-Kabinenbahn sorgt dafür, dass Gäste direkt aus dem beliebten Wintersportort ins Skigebiet gelangen und in einem weiteren Ausbauschritt ab 2019 mit einer Dreiseilumlaufbahn das

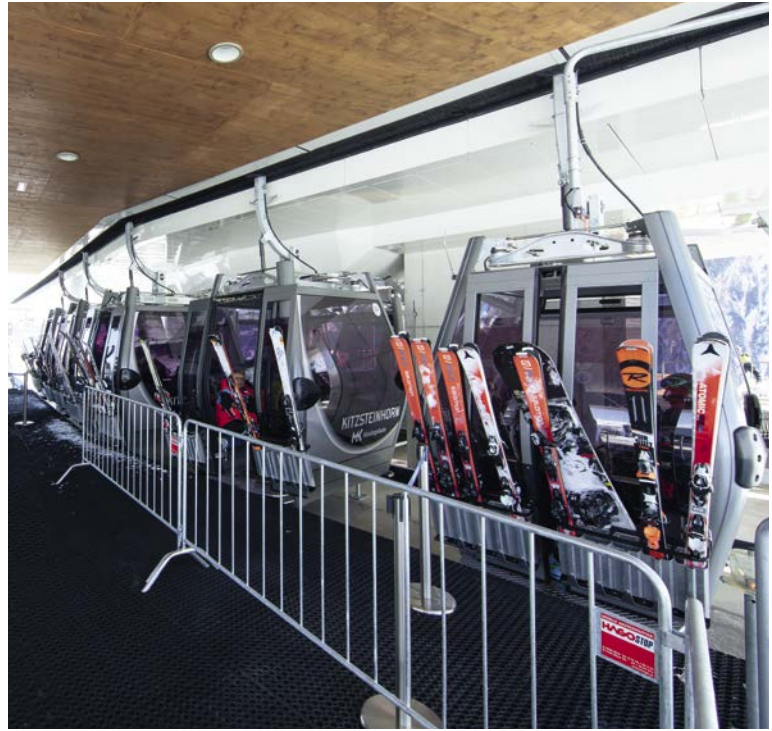
Gletscherskigebiet am Kitzsteinhorn erreichen können. Mit der Eröffnung der 10er-Kabinenbahn auf den Maiskogel erfolgt nun der erste Schritt. Damit ersparen sich Gäste in Zukunft auch die Anfahrt per Auto zur Bahnstation und können diese künftig stattdessen bequem zu Fuß erreichen.















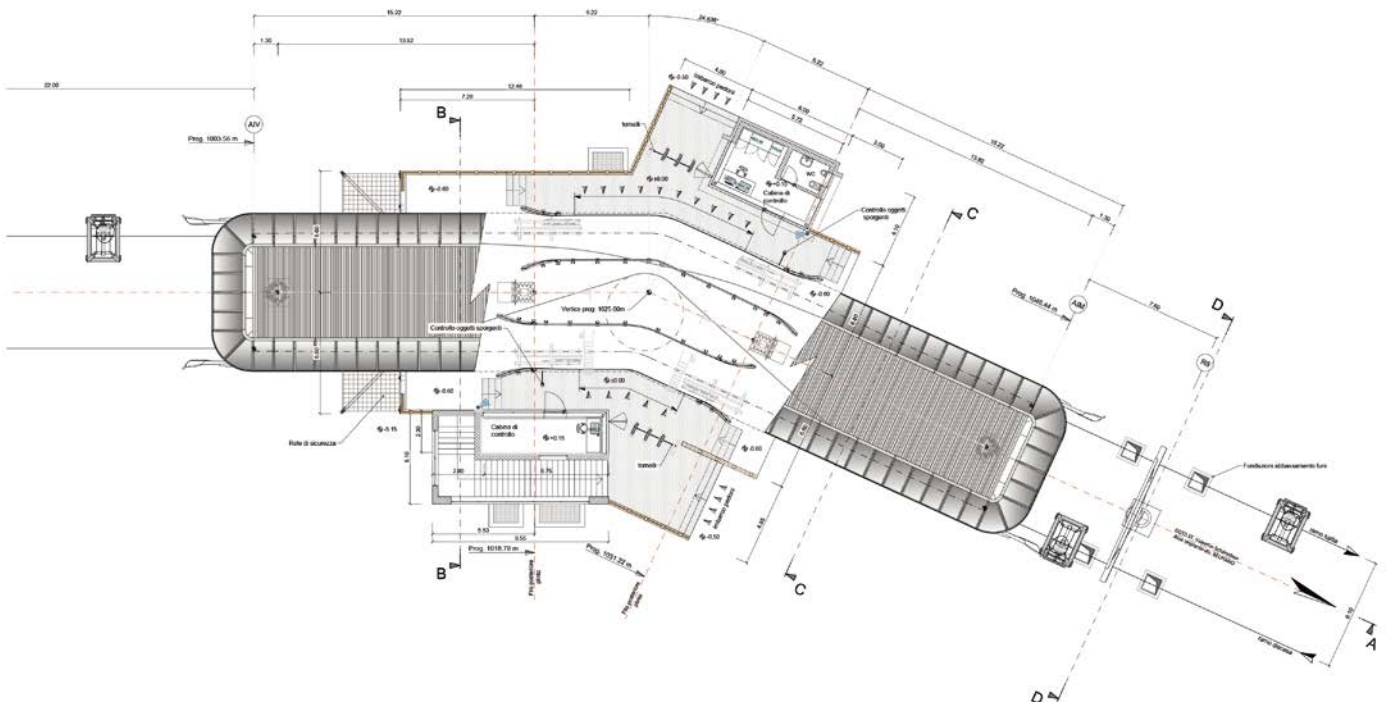
GD10 ST. VALENTIN - SCHÖNEBEN

Schöneben - Belpiano / IT

Geneigte Länge	4324 m	Antriebsleistung	949 kW
Höhenunterschied	421 m	Anzahl Fahrbetriebsmittel	73
Förderkapazität	1600 p/h	Anzahl Stützen	24

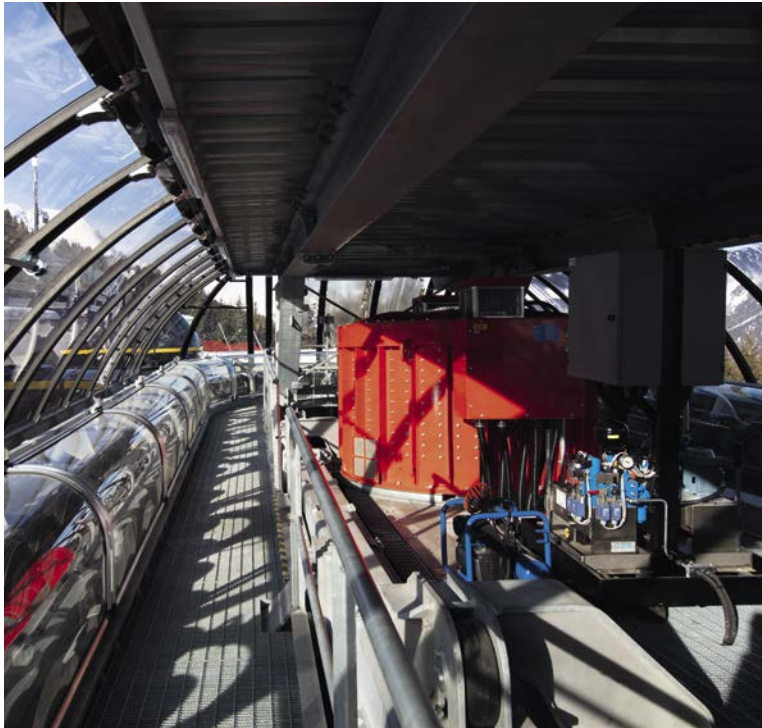
Die ideal im Dreiländereck zu Österreich und der Schweiz gelegenen Südtiroler Gebiete Haideralm und Schöneben konnten dank der zwei neuen Kabinenbahnen miteinander verbunden werden - so wird eine markante qualitative und quantitative Erweiterung des Angebots erreicht und das Gebiet kann zu-

gleich ganzjährig genutzt werden. Die „GD10 St. Valentin – Schöneben“ führt von der Ortschaft St. Valentin über eine Mittelstation ins Skigebiet Schöneben. Ein besonderes Merkmal der neuen 10er-Kabinenbahn ist ihre Länge: Mit 4,3 Kilometern zählt die Anlage zu den längsten ihrer Bauart.











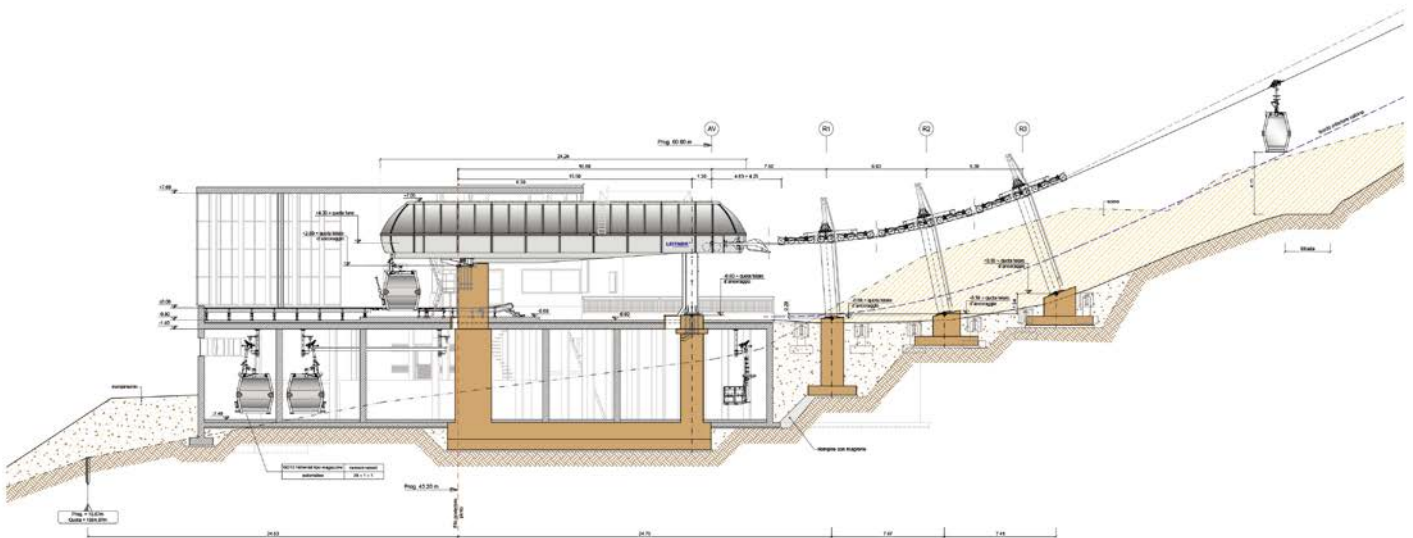
GD10 HÖLLENTAL

Schöneben - Belpiano / IT

Geneigte Länge	1360 m	Antriebsleistung	882 kW
Höhenunterschied	414 m	Anzahl Fahrbetriebsmittel	38
Förderkapazität	2400 p/h	Anzahl Stützen	10

Für die Tourismusregion Reschenpass ist die Umsetzung eines Gesamtskigebiets von enormer Bedeutung. Als Naherholungsgebiet setzt die Destination auf Familien sowie Sport- und Naturbegeisterte. Zusätzlich zur „GD10 St. Valentin – Schöneben“ entstand mit der „GD10 Höllental“ eine Kabinenbahn, die für die Weiterfahrt ab der Bergstation in Schöneben

sorgt. Dort erfolgt dann der Eintritt zur Piste Höllental und von dort zur neuen Verbindungspiste zur Mittelstation der „GD10 St. Valentin – Schöneben“. Dank der Verbindung der beiden Skigebiete können die Stärken von Schöneben im Winter und jene der Haideralm im Sommer optimal genützt werden.











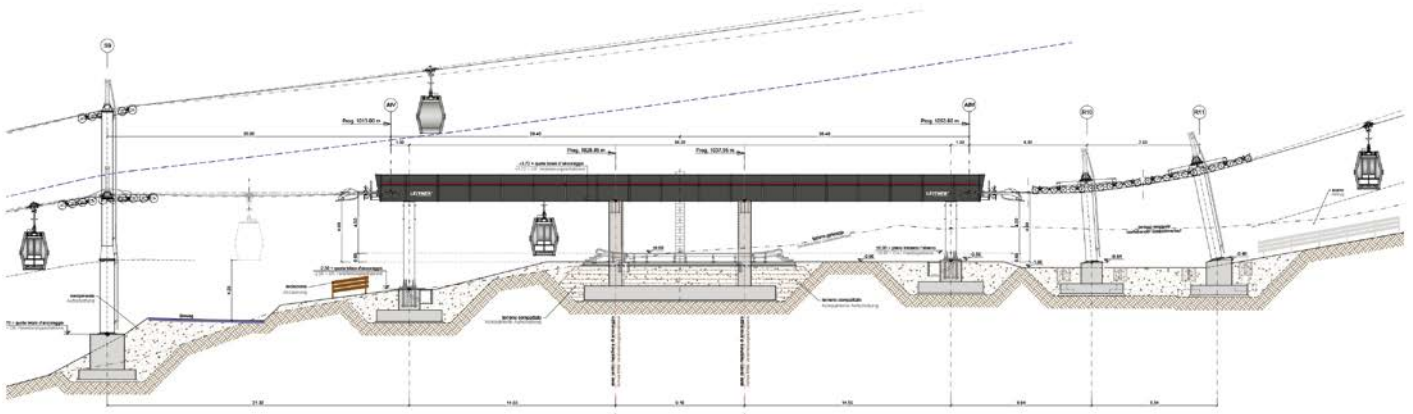
GD10 SKI EXPRESS

Gitschberg - Rio di Pusteria / IT

Geneigte Länge	1853 m	Antriebsleistung	882 kW
Höhenunterschied	510 m	Anzahl Fahrbetriebsmittel	65
Förderkapazität	3000 p/h	Anzahl Stützen	16

Im Skigebiet Gitschberg-Jochtal setzt man auf die Vorteile einer neuen 10er-Kabinenbahn von LEITNER ropeways. Hier sorgt der Neubau für weitere Pistenangebote, mit denen neben Familien und Genuss-Skifahrern nun auch geübte Wintersportler angesprochen werden. Die neue „Ski-Express“-Bahn befördert diese von der rund 200 Meter nach unten verlegten

Talstation nach zwei Fahrtkilometern direkt zur Gitschhütte. Die modernen Kabinen sind mit Schiebetüren mit seitlichen Fixteilen entlang der Seitenfront ausgeführt, bieten den Passagieren besonders viel Raum und ermöglichen durch die Panoramafenster einen spektakulären Rundumblick.







GD10 SKI EXPRESS Gitschberg - Rio di Pusteria / IT





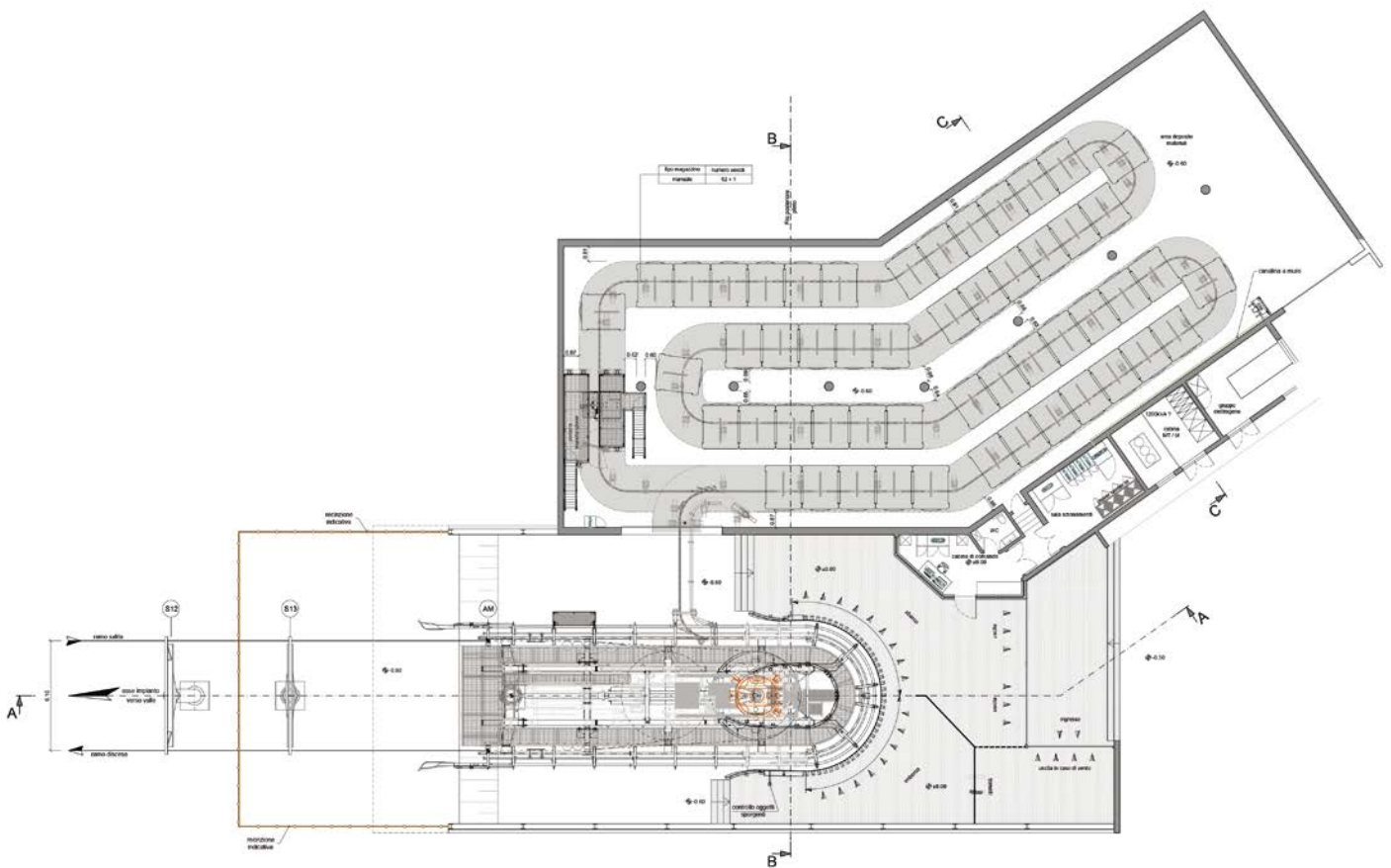
GD10 COLBRICON EXPRESS

San Martino di Castrozza / IT

Geneigte Länge	1977 m	Antriebsleistung	794 kW
Höhenunterschied	359 m	Anzahl Fahrbetriebsmittel	52
Förderkapazität	2400 p/h	Anzahl Stützen	13

In San Martino di Castrozza – Passo Rolle werden die Wintersportler dank einer neuen 10-er Kabinenbahn schneller befördert. Im Ski-gebiet im Trentino, auch Mitglied des Verbunds

Dolomiti Superski, werden die Skifahrer in nur sechs Minuten von San Martino di Castrozza nach Valbonetta befördert.











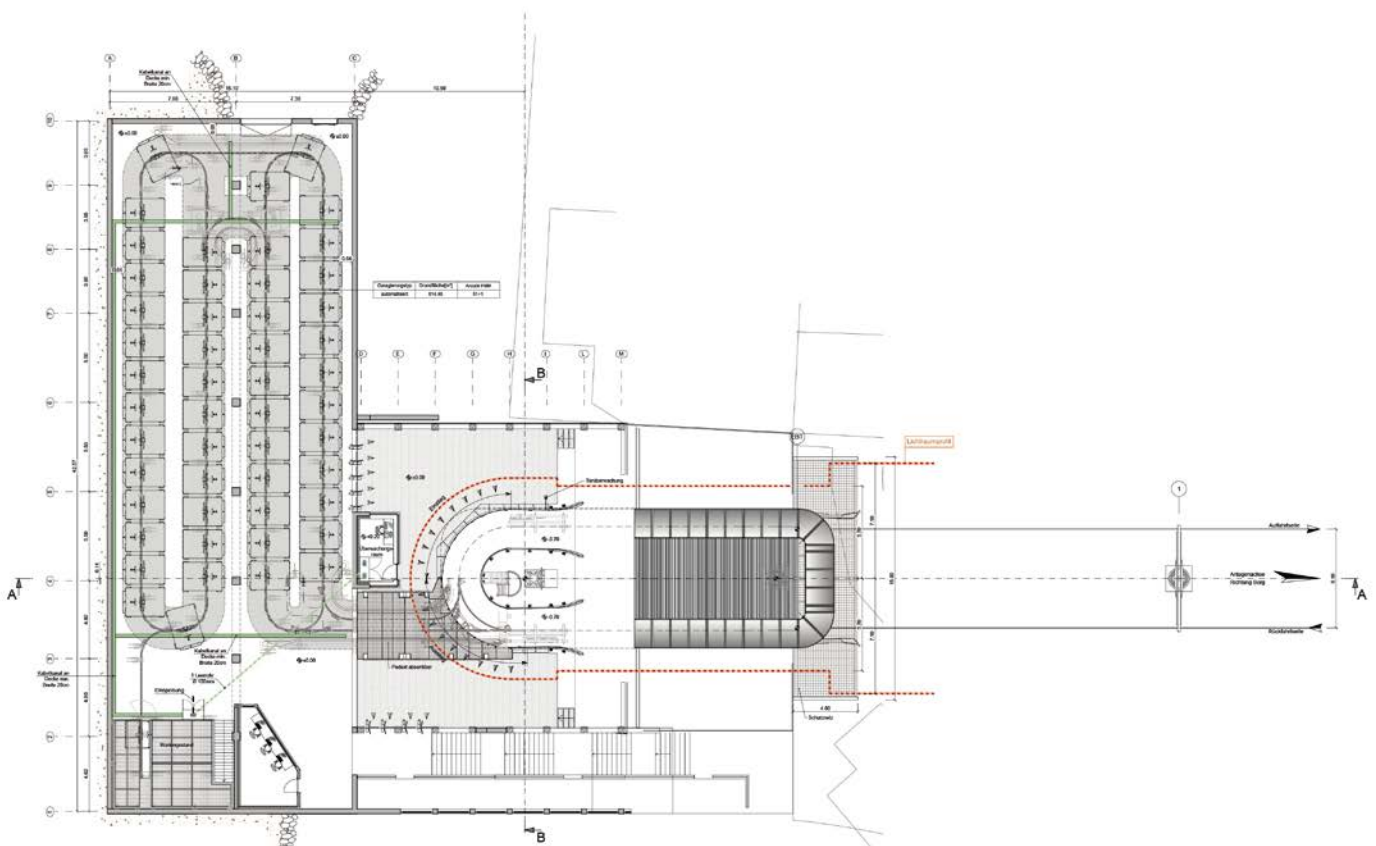
GD10 SCHNEEHÜENER-STOCK-EXPRESS

Andermatt / CH

Geneigte Länge	1710 m	Antriebsleistung	740 kW
Höhenunterschied	548 m	Anzahl Fahrbetriebsmittel	51
Förderkapazität	2400 p/h	Anzahl Stützen	14

In der Schweiz entstand in der SkiArena Andermatt-Sedrun die 10er-Kabinenbahn „Schneehüenerstock-Express“ als wichtiges Bindeglied zwischen Andermatt und Sedrun. Früher konnte man nur per Zug mit der „Matterhorn Gotthard Bahn“ von Sedrun

zurück nach Andermatt fahren, nun ist dies per Seilbahn und mit Skiern möglich. Die neue Bahn ist damit die bequeme Rückfahrvariante vom Oberalppass auf den Schneehüenerstock.











GD10 JENNERBAHN I + II

Berchtesgaden / DE

Jennerbahn I

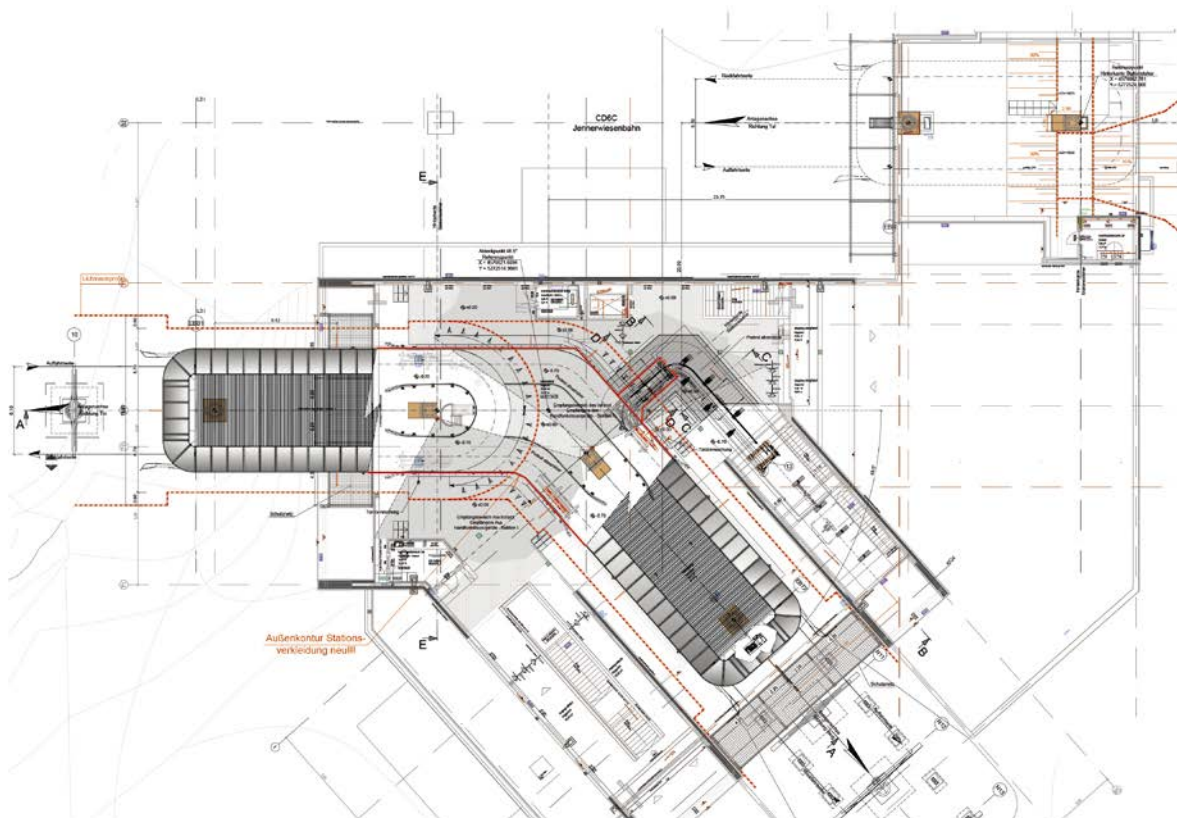
Geneigte Länge	1822 m
Höhenunterschied	556 m
Förderkapazität	1600 p/h
Antriebsleistung	529 kW
Anzahl Fahrbetriebsmittel	33
Anzahl Stützen	10

Jennerbahn II

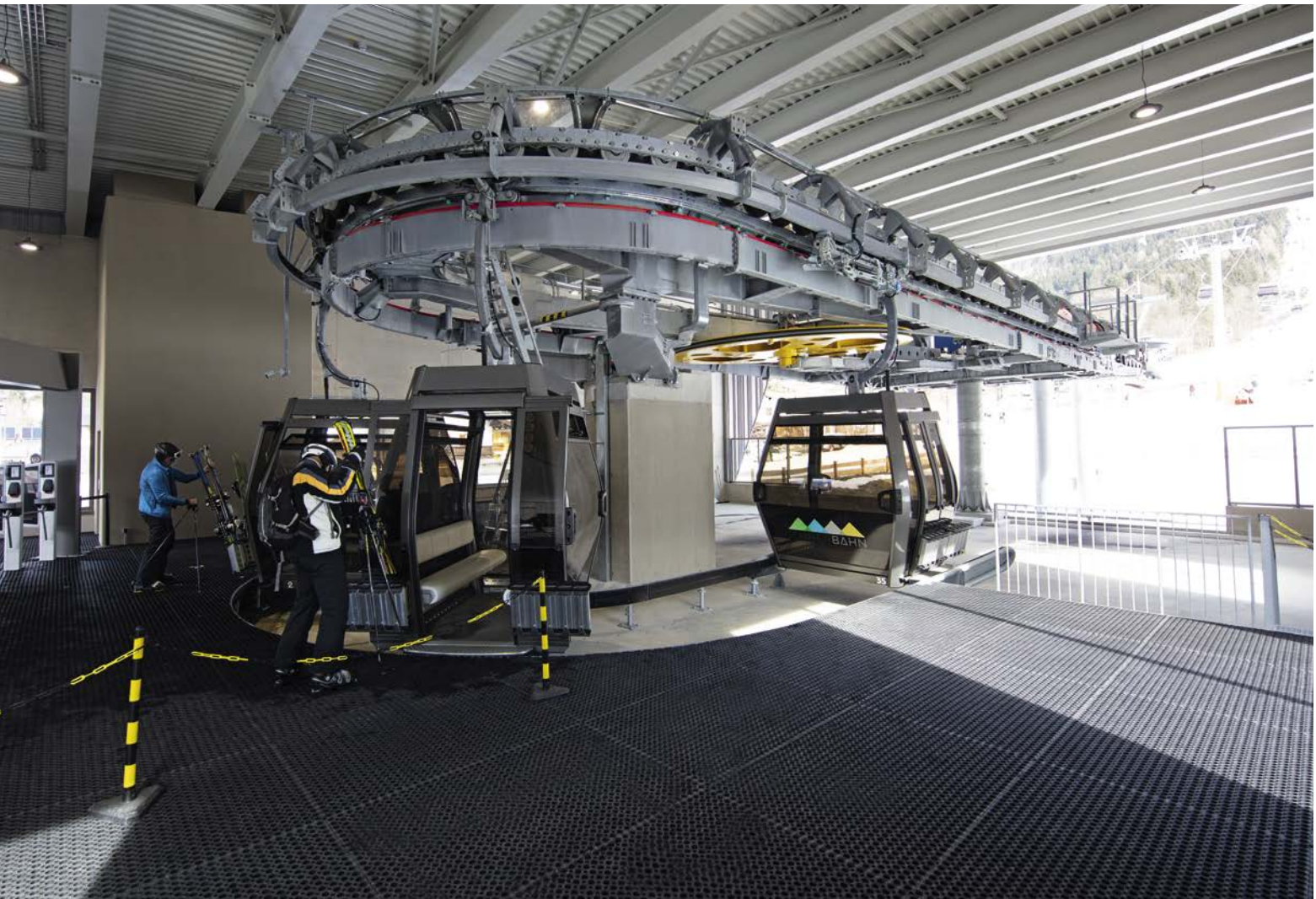
Geneigte Länge	1362 m
Höhenunterschied	600 m
Förderkapazität	1600 p/h
Antriebsleistung	529 kW
Anzahl Fahrbetriebsmittel	27
Anzahl Stützen	9

Im bekannten Jennergebiet am Königsee entstanden die beiden 10er-Kabinenbahnen "Jennerbahn I + II" und die 6er-Sesselbahn "Jennerwiesen". Mit den neuen Jennerbahnen kommen modernes Design und mehr Komfort an den Königsee. So sind die Bahnen mit

Diamond EVO Kabinen der italienischen Designschmiede Pininfarina samt cremefarbenen Ledersitzen ausgestattet. Die weiter nach unten ragende Verglasung ermöglicht zudem einen Panoramablick auf die umliegende See- und Berglandschaft.











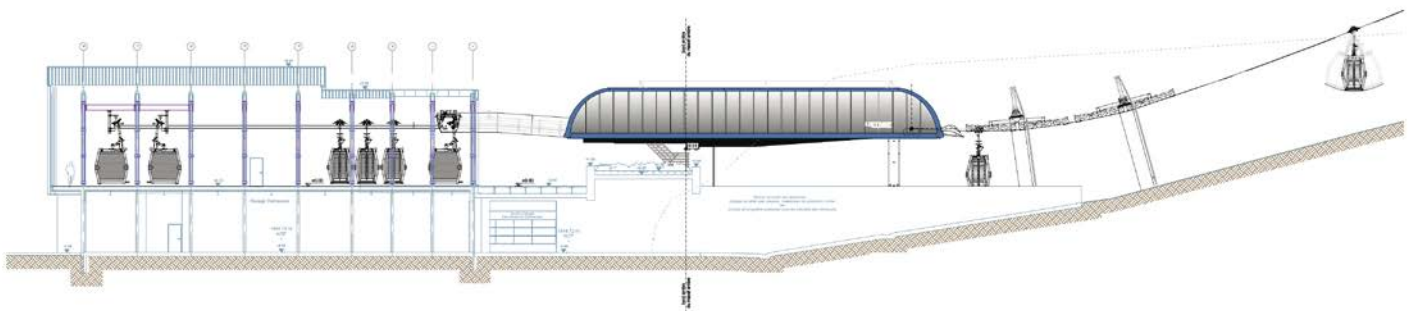
GD10 VIEUX MOULIN

Val Cenis / FR

Geneigte Länge	2151 m	Antriebsleistung	882 kW
Höhenunterschied	643 m	Anzahl Fahrbetriebsmittel	55
Förderkapazität	2200 p/h	Anzahl Stützen	15

Die moderne 10er-Kabinenbahn „Vieux Moulin“ im französischen Skigebiet Val Cenis Vanoise ersetzt eine 30 Jahre alte 6er-Kabinenbahn und dient als Zubringerbahn zum Skigebiet. Die Bahn ist die erste Anlage in Frankreich mit eleganter Pininfarina Station, außerdem wurde sie mit dem LEITNER DirectDrive und Diamond

EVO Kabinen inklusive Sitzheizung ausgestattet. Durch die neue Kabinenbahn gelangen die Wintersportler rasch und komfortabel ins Skigebiet. Das Skigebiet Val Cenis Vanoise liegt nahe der italienischen Grenze in den französischen Alpen.











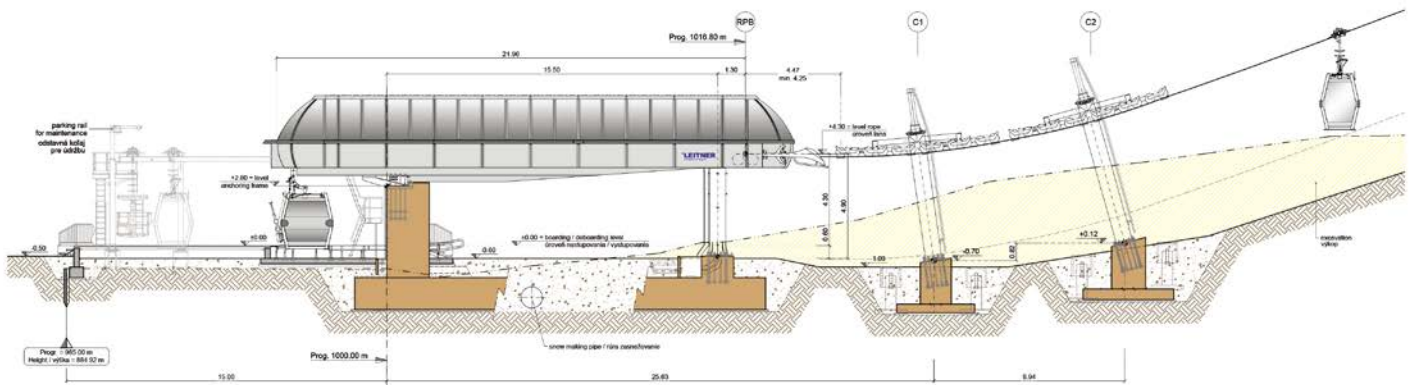
GD10 BACHLEDKA

Bachledka / SK

Geneigte Länge	1519 m	Antriebsleistung	529 kW
Höhenunterschied	264 m	Anzahl Fahrbetriebsmittel	45
Förderkapazität	2601 p/h	Anzahl Stützen	9

Das Skigebiet Bachledka Ski & Sun liegt in der Slowakei, nahe der polnischen Grenze und ist eine Ganzjahresdestination. Die neue Kabinenbahn ersetzt eine 30 Jahre alte Bahn, steigert

deutlich die Kapazität und ist das wichtigste Transportmittel im Gebiet. Die GD10 „Bachledka“ wird auch im Sommer für Wanderer, Familien oder Radfahrer im Einsatz sein.







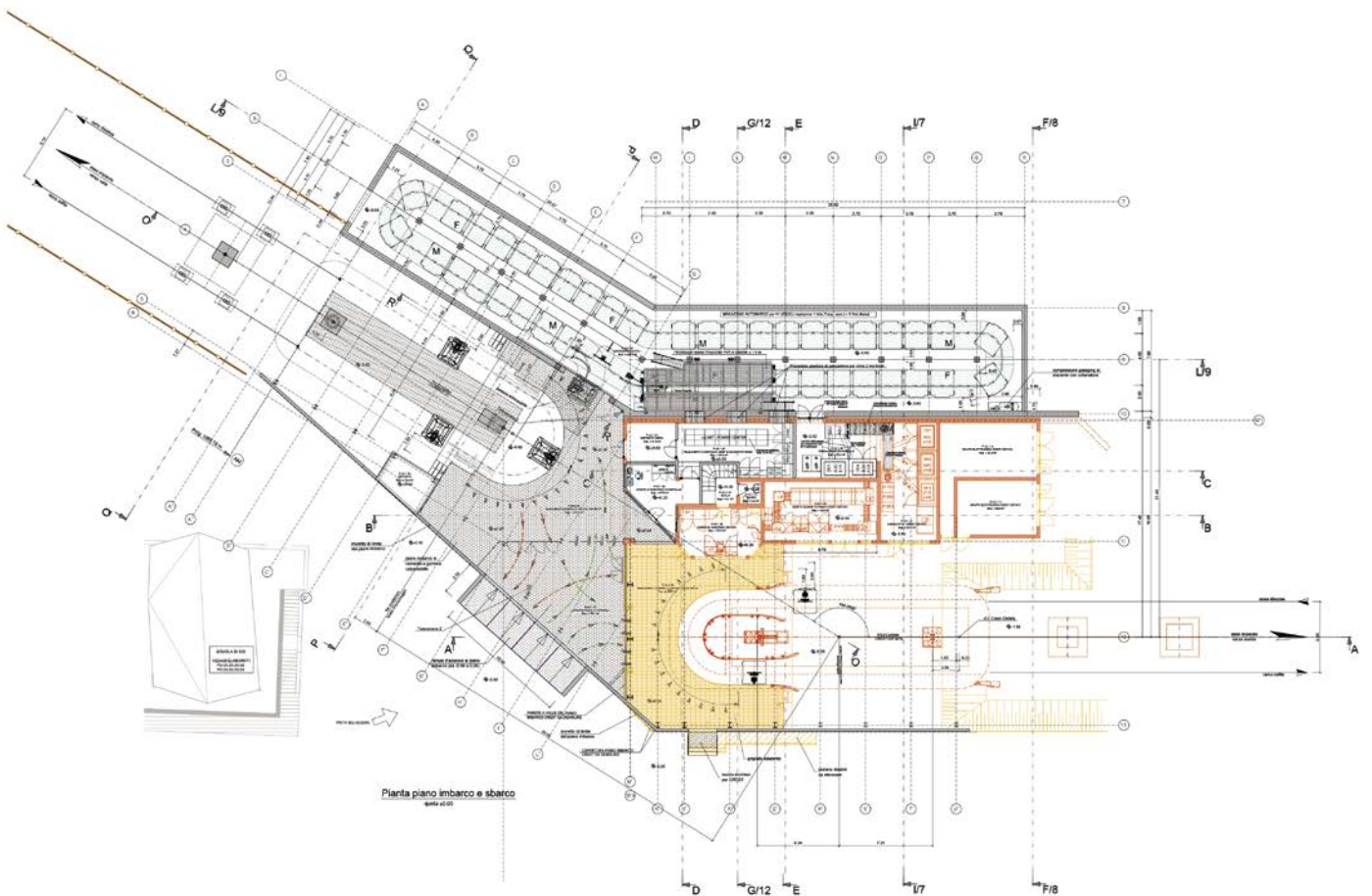
GD8 CHAMPOLUC - CREST

Ayas / IT

Geneigte Länge	1121 m	Antriebsleistung	700 kW
Höhenunterschied	397 m	Anzahl Fahrbetriebsmittel	41
Förderkapazität	2400 p/h	Anzahl Stützen	10

Die neue 8er-Kabinenbahn im norditalienischen Champoluc wird als Skigebietszubringer und zugleich öffentliches Verkehrsmittel genutzt. Sie dient mit ausgedehnten Betriebszei-

ten von 7.30 bis 23 Uhr als umweltschonende Verbindung zu den höher gelegenen Dörfern im Ayas-Tal und zugleich als Zubringer in das Skigebiet Monterosa Ski.





Jeep

THERE'S ONLY ONE

MONTEROSA
SKI

Jeep

Valle d'Aosta
Valle d'Aosta







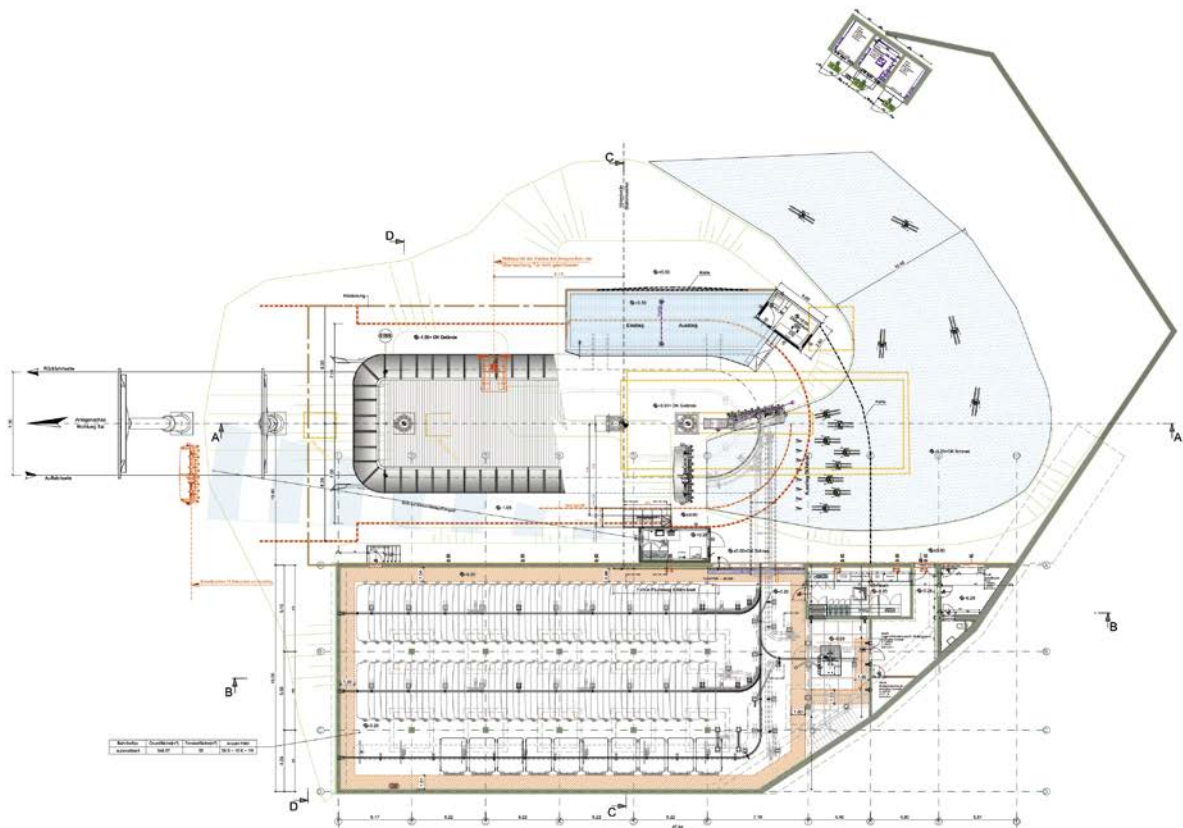
TMX8-10 PLATTENKARBAHN

Obertauern / AT

Geneigte Länge	1065 m	Antriebsleistung	690 kW
Höhenunterschied	383 m	Anzahl Fahrbetriebsmittel	58 / 10
Förderkapazität	3630 p/h	Anzahl Stützen	11

Für die Bergbahnen Obertauern errichtete LEITNER ropeways die neue „Plattenkarbahn“, eine Telemix-Bahn, die mit Diamond EVO 10er-Kabinen und Premium 8er-Sesseln ausgestattet wurde. Besonderes Augenmerk legt man auch auf Details, die zur hohen Attraktivität der Anlage beitragen. Die Sessel und Sitzbänke

sind mit Lodenstoffen bezogen und vermitteln damit nicht nur Gemütlichkeit, sondern zugleich Exklusivität. Auch in Sachen Leistungsfähigkeit sorgt die neue Bahn für noch mehr Schwung auf den Pisten in Obertauern. Mit 3.630 beförderten Personen pro Stunde ist die Anlage ein wahres Kraftpaket.













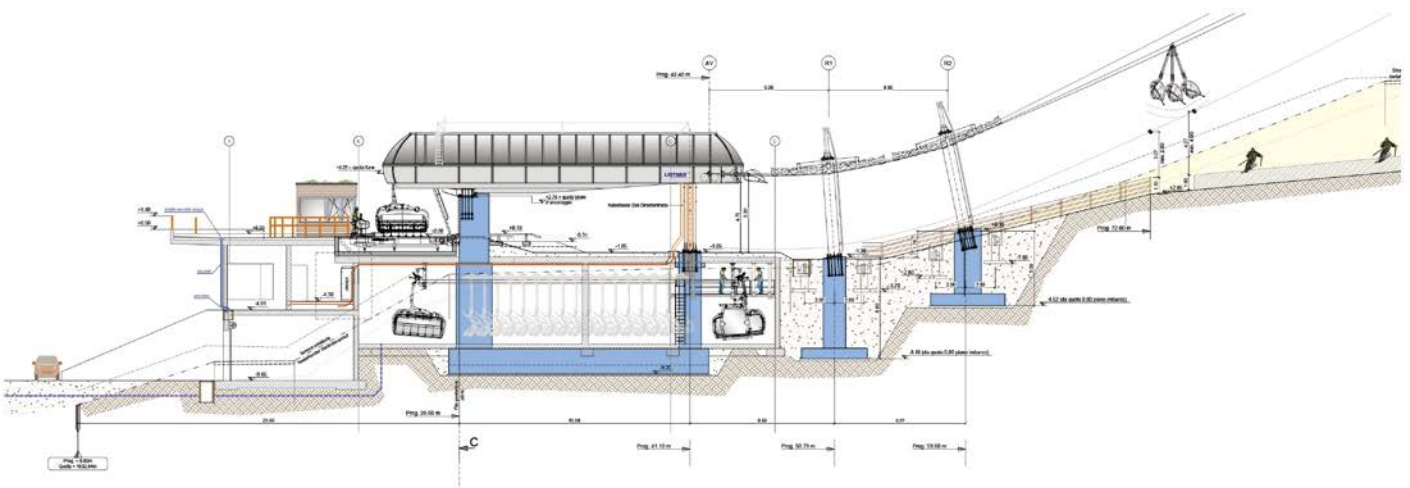
TMX6-8 PANORAMABAHN

Rosskopf - Monte Cavallo / IT

Geneigte Länge	822 m	Antriebsleistung	450 kW
Höhenunterschied	275 m	Anzahl Fahrbetriebsmittel	46
Förderkapazität	2400 p/h	Anzahl Stützen	9

Am Rosskopf bei Sterzing ersetzt die Telemix-Anlage „Panoramabahn“ einen bereits 30 Jahre alten Sessellift. Dank dem Mix aus 6er-Sesseln und 8er-Kabinen erhöht sich neben der Transportleistung auch die Funktionalität der neuen Bahn. Während geübte Skifahrer auf Komfortsesseln schnellst möglich und mit angeschnallten Skiern wieder zu ihrem Skivergnügen kommen, werden Kinder

und Fußgänger bequem und sicher in den modernen Kabinen transportiert. Auch im Sommer sind Telemix-Anlagen sehr gut einsetzbar, die Sessel werden dazu einfach aus der Linie genommen. Dieser Aspekt ist bei der „Panoramabahn“ auf dem Rosskopf besonders wichtig, um Wanderer oder Paragleiter im Sommer möglichst schnell und komfortabel zu befördern.







TMX6-8 PANORAMABAHN Rosskopf - Monte Cavallo / IT





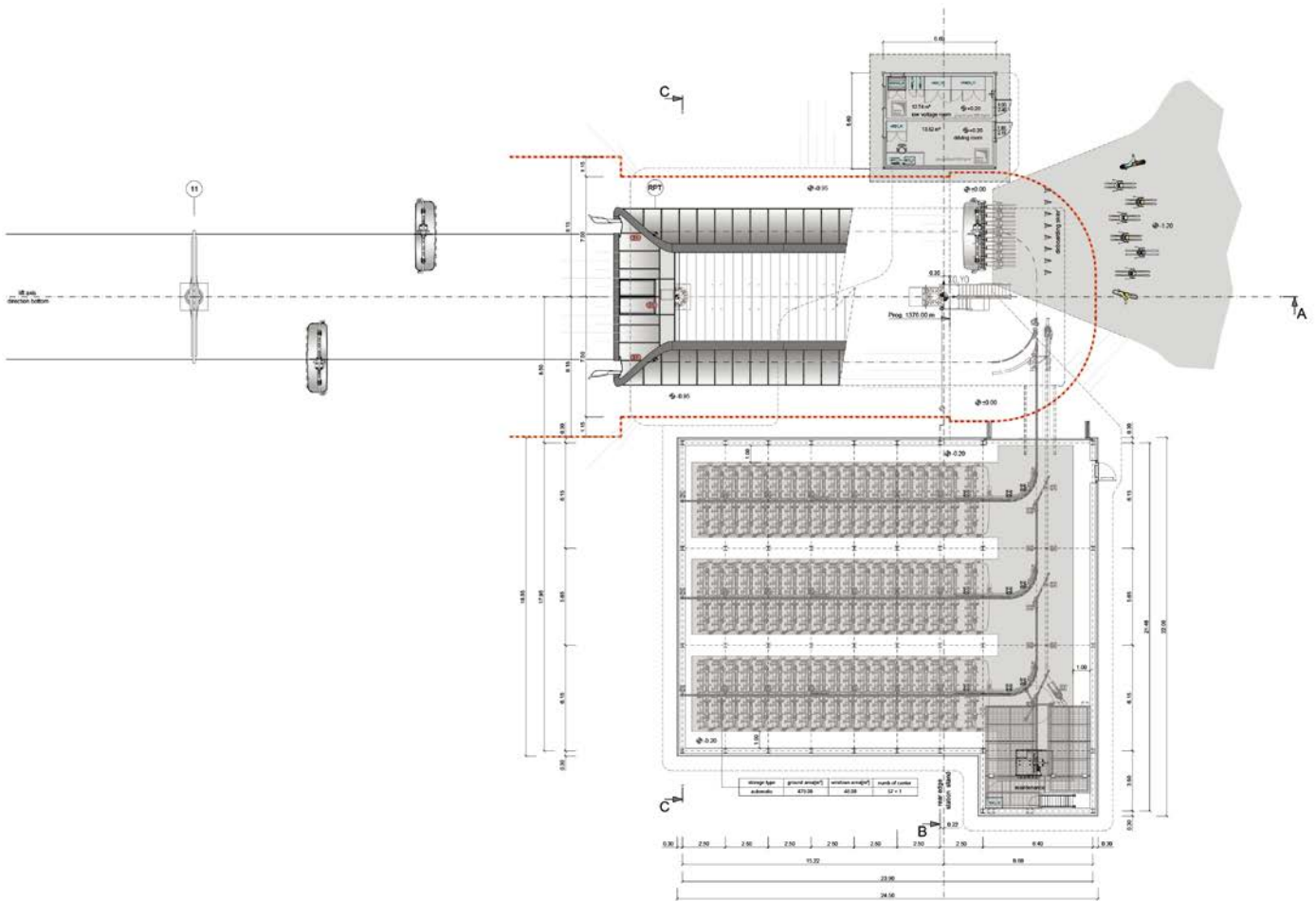
CD8C WEST EXPRESS

Sälen / SE

Geneigte Länge	1366 m	Antriebsleistung	489 kW
Höhenunterschied	228 m	Anzahl Fahrbetriebsmittel	57
Förderkapazität	3200 p/h	Anzahl Stützen	11

LEITNER ropeways errichtete in Hundfjället eine neue 8er-Sesselbahn, die Gäste anstelle eines Schlepplifts direkt auf den Gipfel des Långbackarna und damit zugleich in das Herzstück im Westen des Familienski-gebiets befördert. In diesem befindet sich der Eintritt zu vielen Skipisten in unterschiedlichen Schwierigkeitsgraden. Mit der neuen Sessel-

bahn ist dieser Bereich des Skigebiets jetzt noch schneller, moderner und attraktiver zu erreichen. Ausgestattet mit Wetterschutzhauben, Sitzheizung, LEITNER DirectDrive und Premium Chairs wurde die Anlage auch erstmals in Skandinavien mit den neuen Stationen im Pininfarina Design ausgeführt.











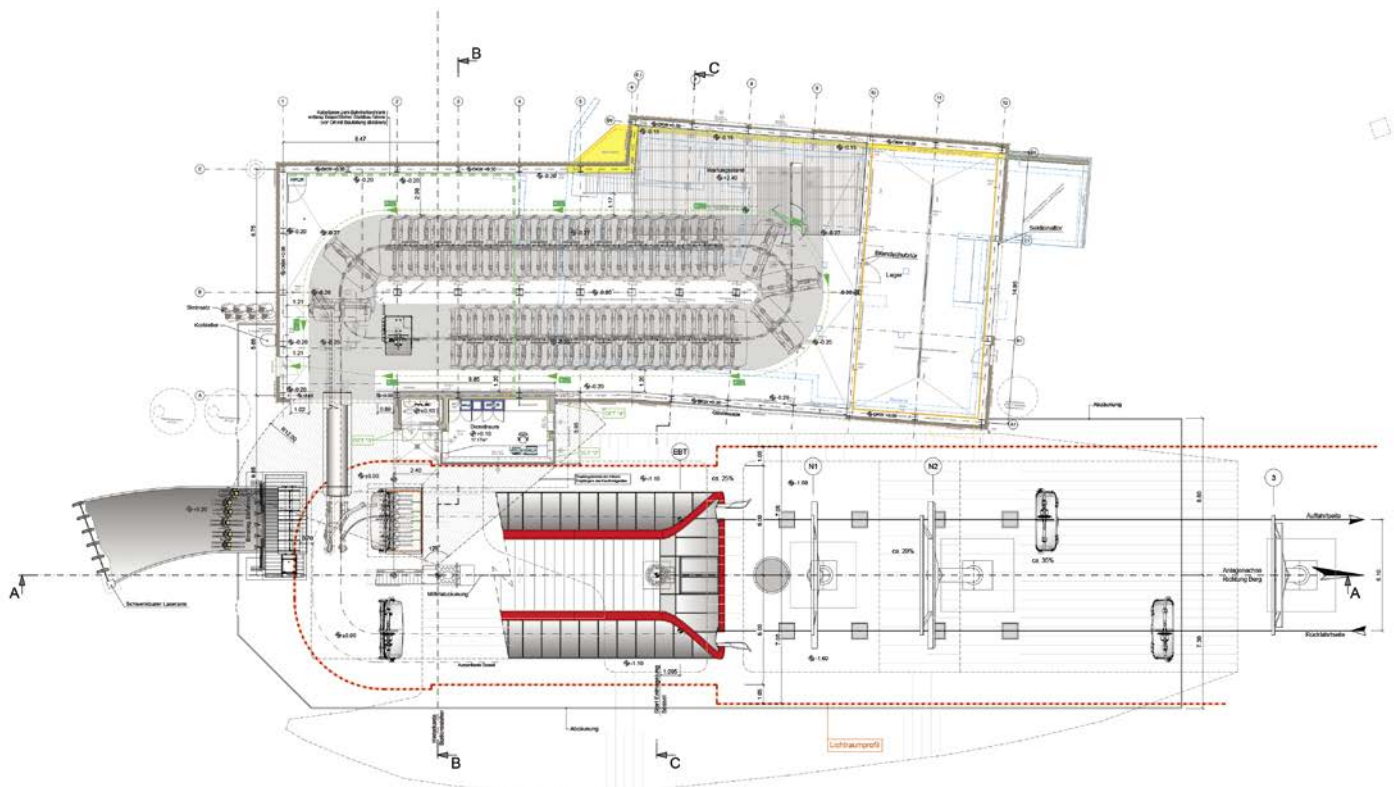
CD6C BRUNELLE

Kitzbühel / AT

Geneigte Länge	1173 m	Antriebsleistung	441 kW
Höhenunterschied	387 m	Anzahl Fahrbetriebsmittel	44
Förderkapazität	1800 p/h	Anzahl Stützen	12

Zu den besonderen Highlights der neuen 6er-Sesselbahn „Brunelle“ zählen die Premium Sessel mit Sitzheizung, Wetterschutzhaube und Echtlederbezug. Zudem ist die Fahrt mit der Bahn auch noch wesentlich schneller: So wurde die Zeit zum Gipfelbereich von über acht Minuten auf vier Minuten halbiert. Die moderne Technologie des LEITNER

DirectDrive sorgt nicht nur für Energieersparnis und Wartungseffizienz, sondern gewährleistet auch Geräuscharmheit. Ein weiteres Highlight ist beispielsweise die LEITNER Querpendedämpfung, die im Gehägebereich der Premiumsessel der 6er-Sesselbahn „Brunelle“ die Windanfälligkeit auf ein absolutes Minimum reduziert.







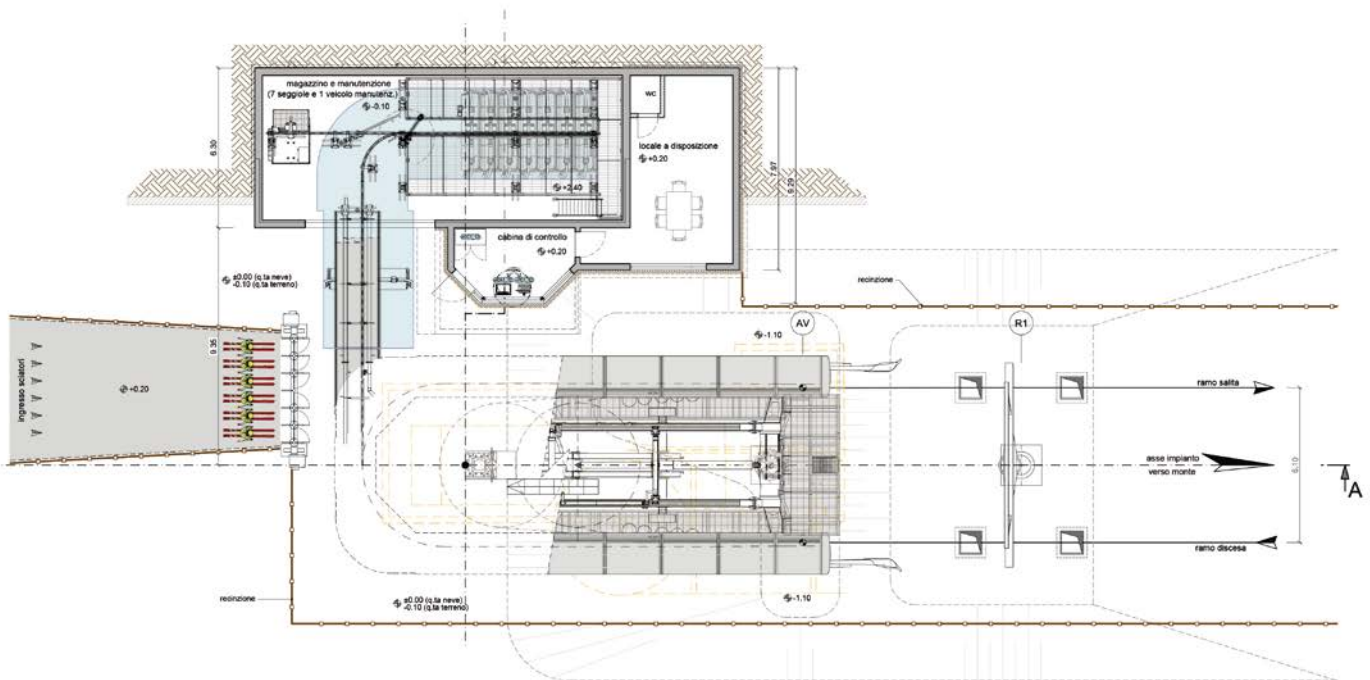




CD6 ROBY

Abtei - Badia / IT

Geneigte Länge	542 m	Antriebsleistung	294 kW
Höhenunterschied	117 m	Anzahl Fahrbetriebsmittel	34
Förderkapazität	2800 p/h	Anzahl Stützen	6







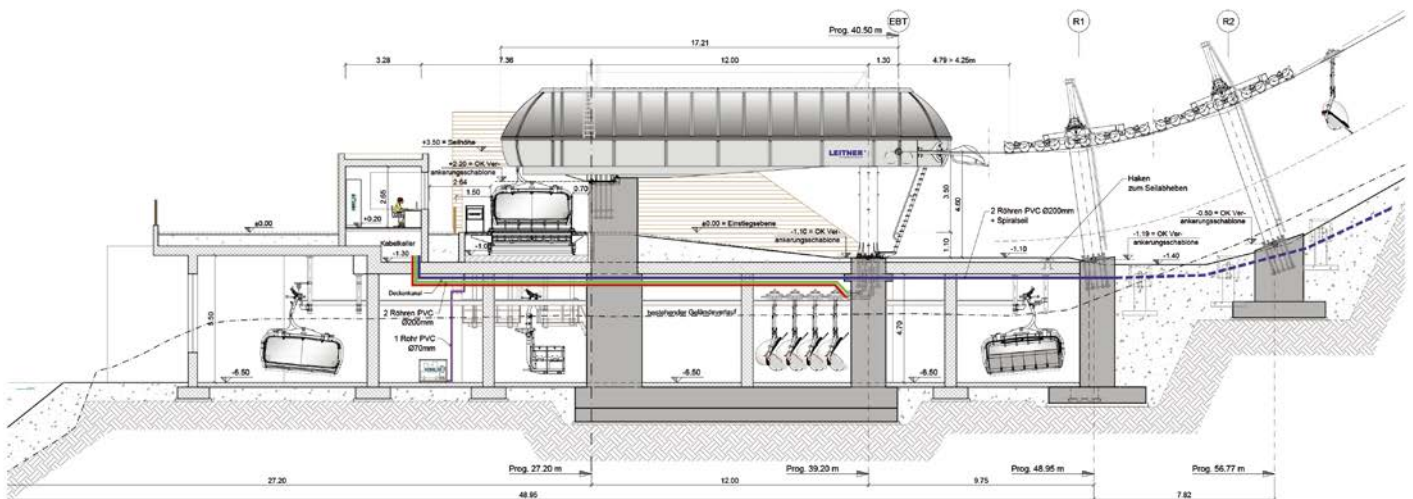




CD6 MITTELSTATION

Sexten - Sesto / IT

Geneigte Länge	1299 m	Antriebsleistung	662 kW
Höhenunterschied	353 m	Anzahl Fahrbetriebsmittel	62
Förderkapazität	2400 p/h	Anzahl Stützen	13







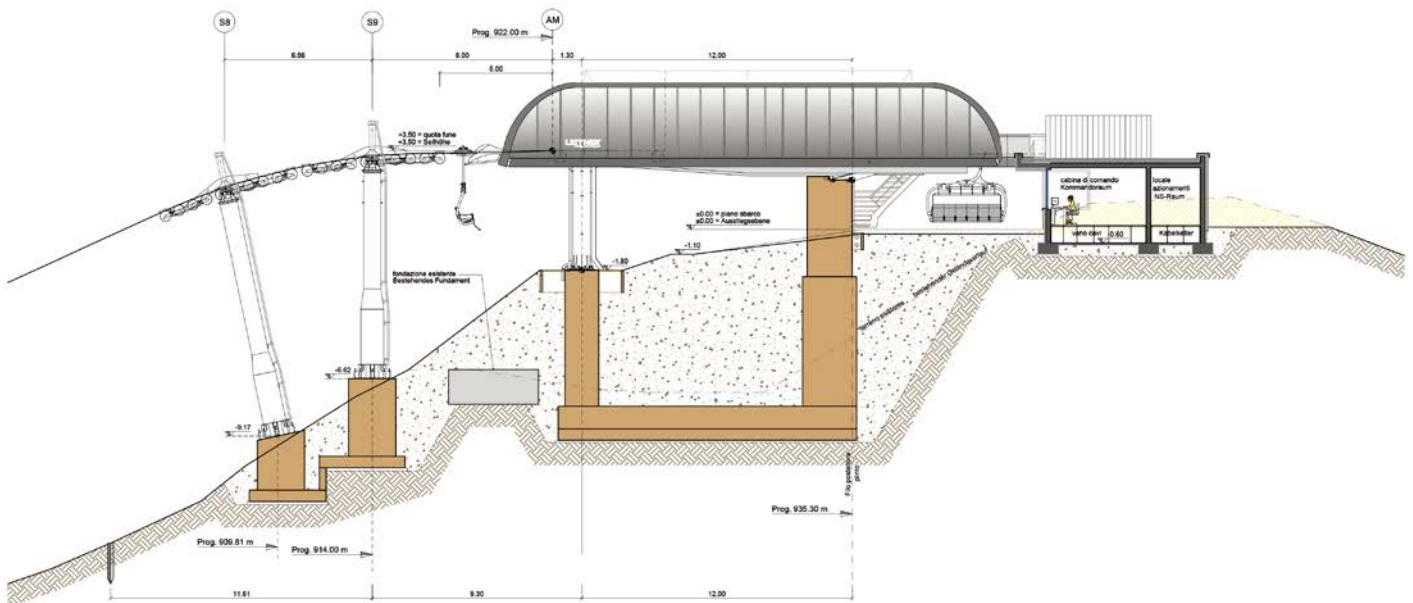




CD6 MEZDÌ

Seiser Alm - Alpe di Siusi / IT

Geneigte Länge	921 m	Antriebsleistung	441 kW
Höhenunterschied	250 m	Anzahl Fahrbetriebsmittel	52
Förderkapazität	2700 p/h	Anzahl Stützen	9







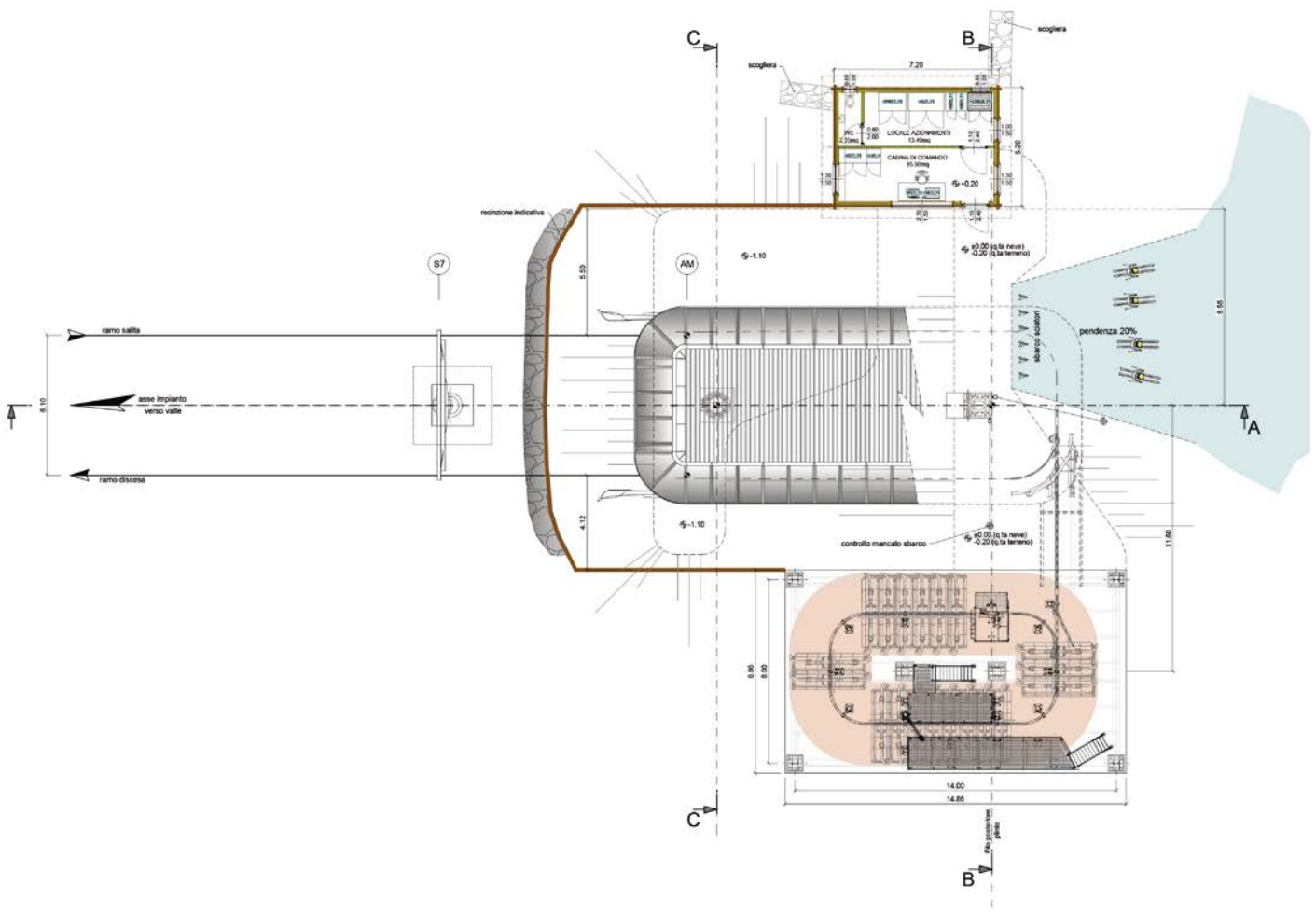




CD6 FOSSADEI

Pinzolo / IT

Geneigte Länge	913 m	Antriebsleistung	380 kW
Höhenunterschied	273 m	Anzahl Fahrbetriebsmittel	45
Förderkapazität	2400 p/h	Anzahl Stützen	7











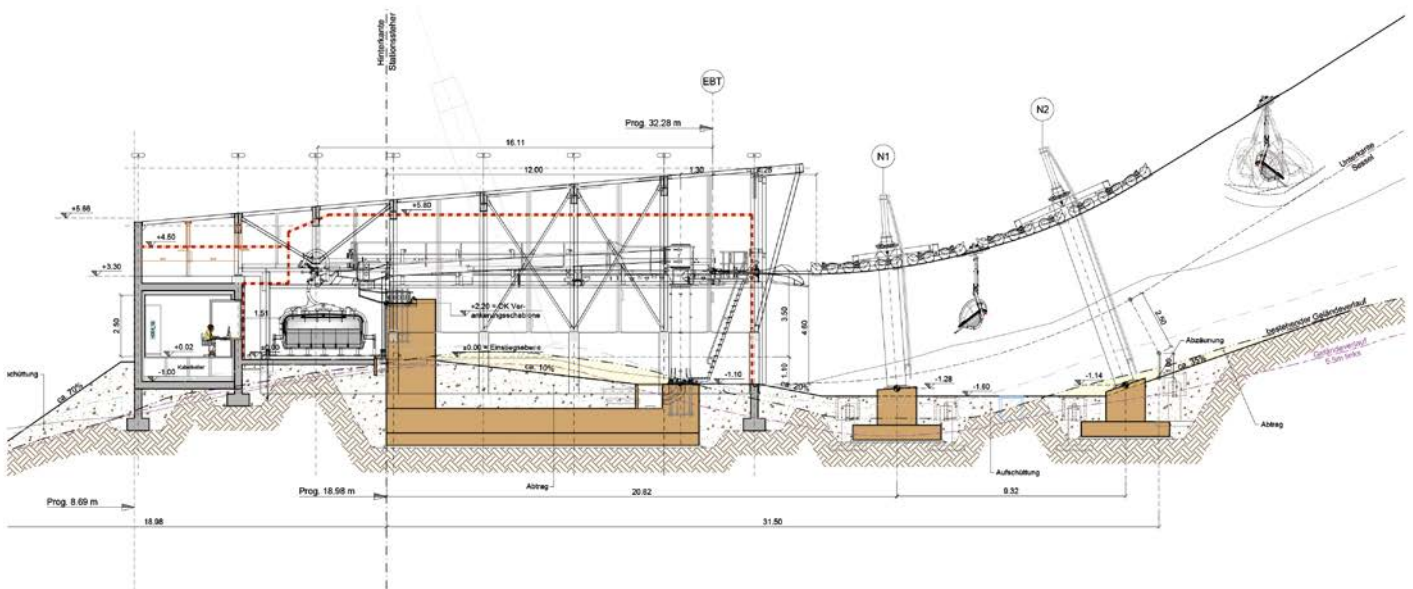
CD6C JENNERWIESEN

Berchtesgaden / DE

Geneigte Länge	602 m	Antriebsleistung	294 kW
Höhenunterschied	161 m	Anzahl Fahrbetriebsmittel	22
Förderkapazität	1600 p/h	Anzahl Stützen	7

Mit der 6er-Sesselbahn „Jennerwiesen“ wurde eine zusätzliche Aufstiegshilfe im Skigebiet in Betrieb genommen. Sie verläuft parallel zur neuen Kabinenbahn „Jennerbahn I“, wobei

der Ausstieg im Gebäude der Bergstation der Kabinenbahn erfolgt. Sie verfügt über LEITNER DirectDrive, Einzelfußraster und eine automatische Schließbügelverriegelung.







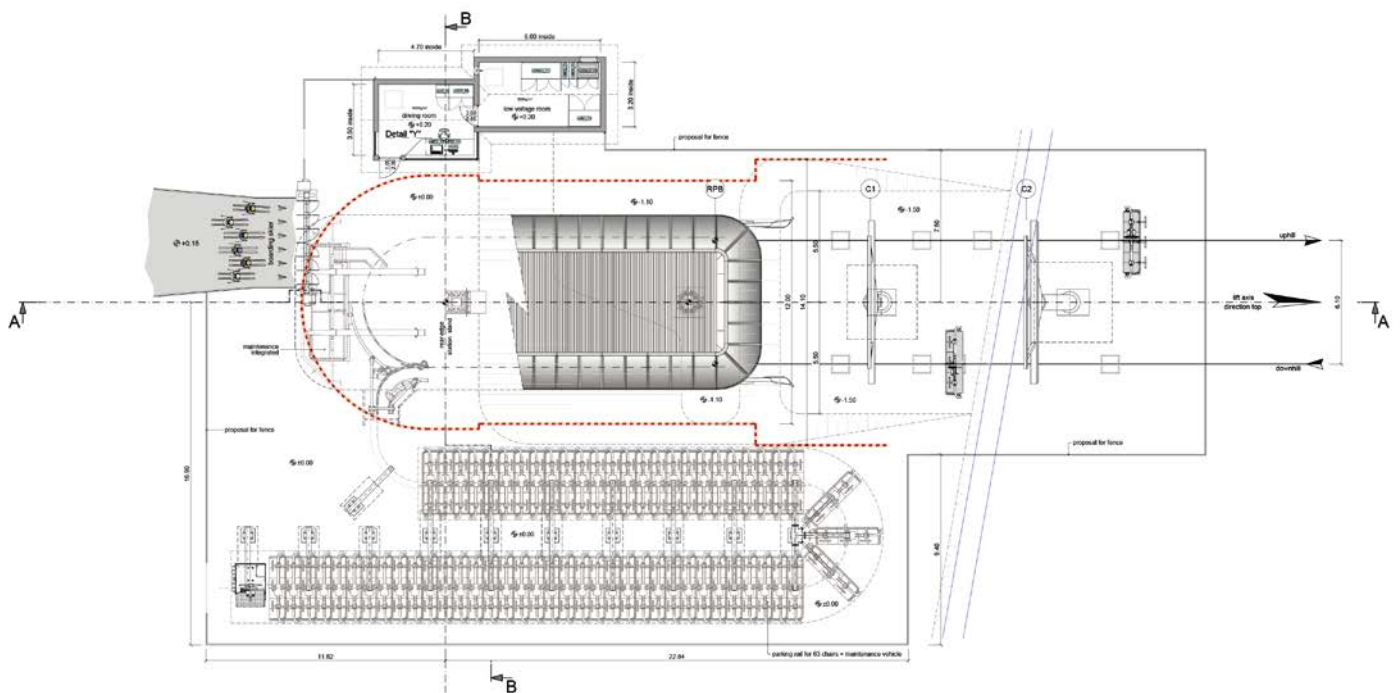




CD6 GÖTES EXPRESS

Borlänge / SE

Geneigte Länge	955 m	Antriebsleistung	368 kW
Höhenunterschied	238 m	Anzahl Fahrbetriebsmittel	63
Förderkapazität	3200 p/h	Anzahl Stützen	12







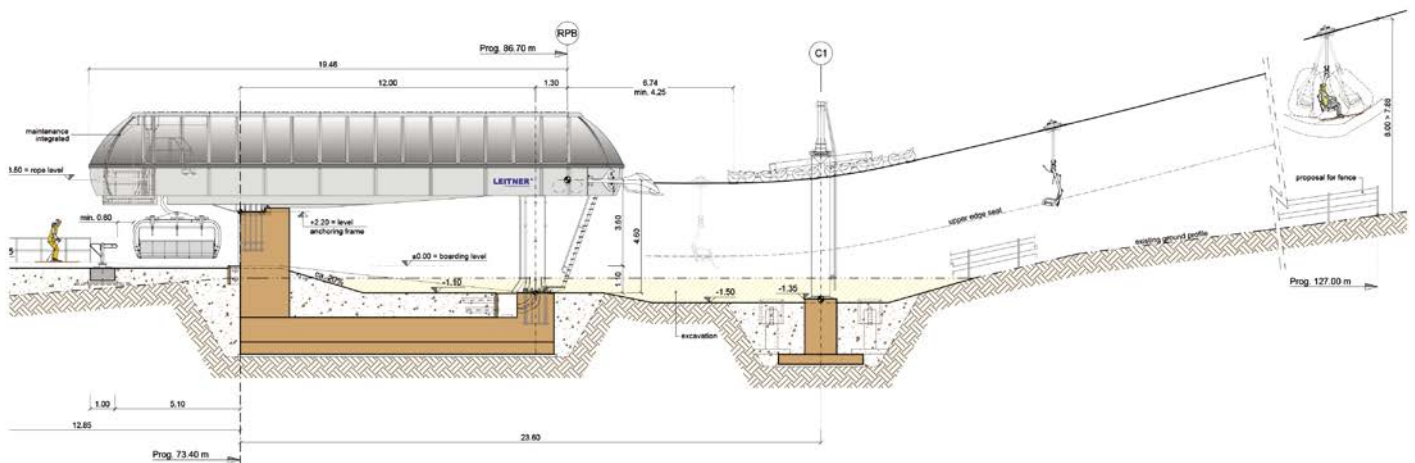




CD6 STOLLIFT B

Järvsö / SE

Geneigte Länge	668 m	Antriebsleistung	355 kW
Höhenunterschied	197 m	Anzahl Fahrbetriebsmittel	37
Förderkapazität	2600 p/h	Anzahl Stützen	8



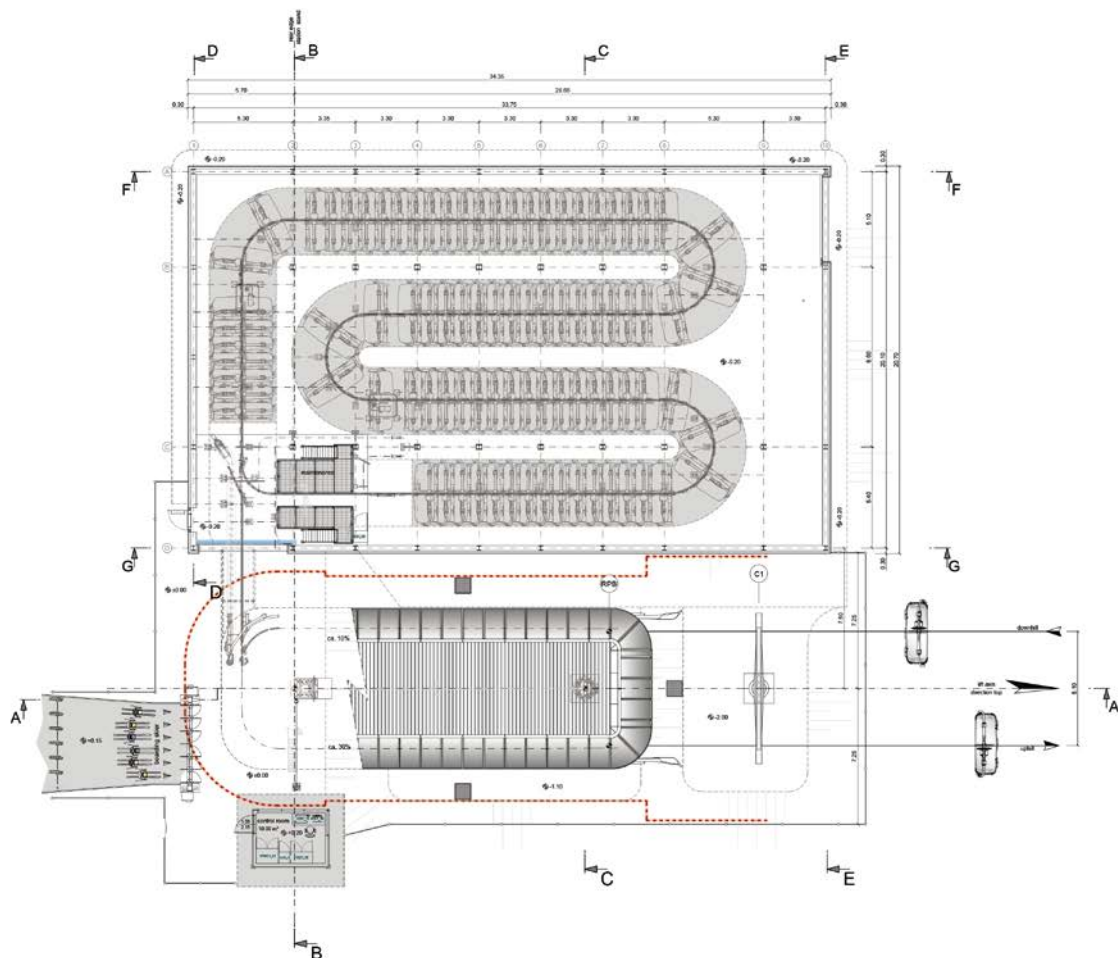




CD6C HAFJELLTOPPEN

Øyer / NO

Geneigte Länge	2022 m	Antriebsleistung	500 kW
Höhenunterschied	278 m	Anzahl Fahrbetriebsmittel	86
Förderkapazität	2600 p/h	Anzahl Stützen	16



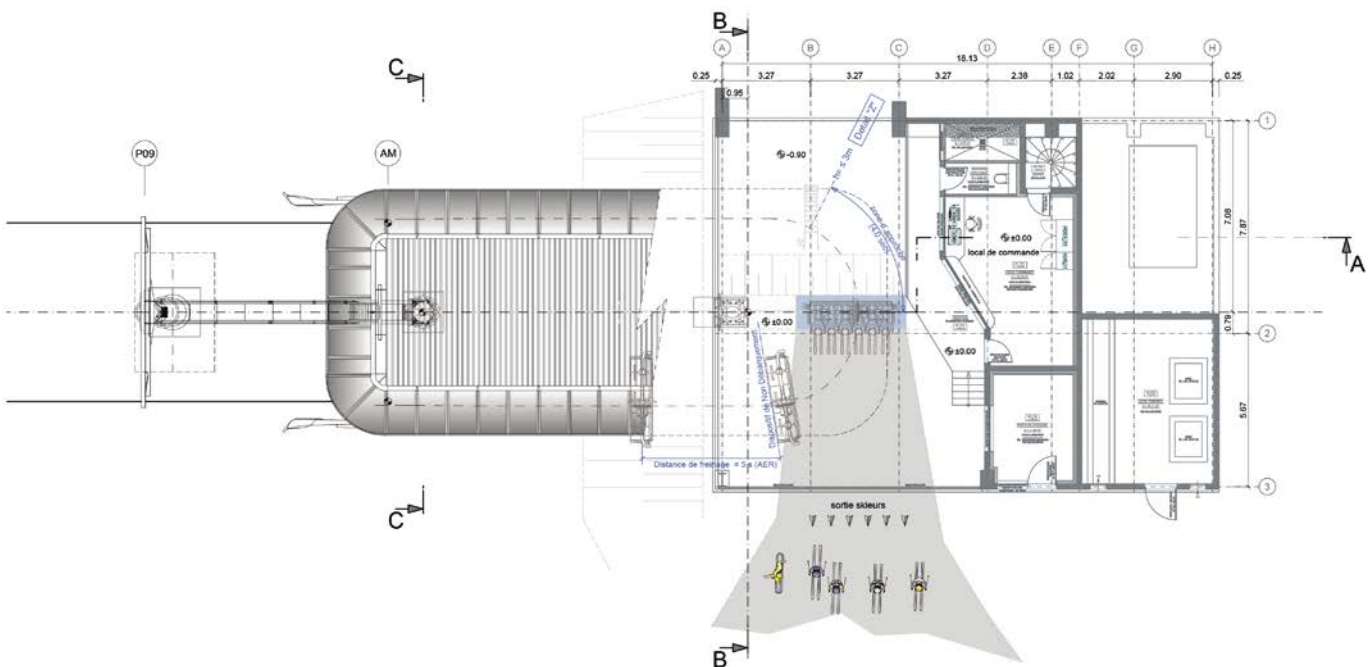




CD6 TABÉ

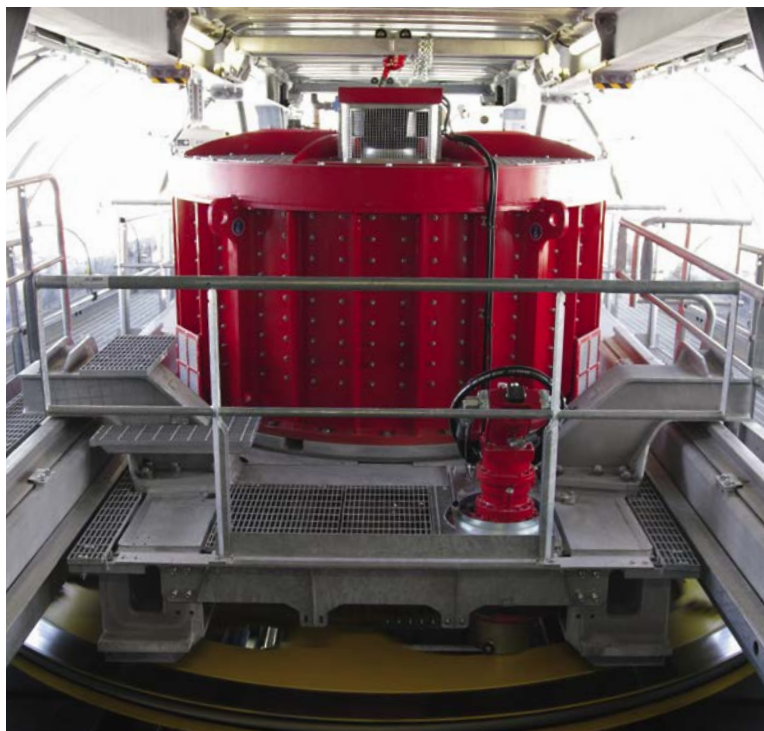
Chamonix - Mont Blanc / FR

Geneigte Länge	959 m	Antriebsleistung	794 kW
Höhenunterschied	302 m	Anzahl Fahrbetriebsmittel	47
Förderkapazität	2800 p/h	Anzahl Stützen	9







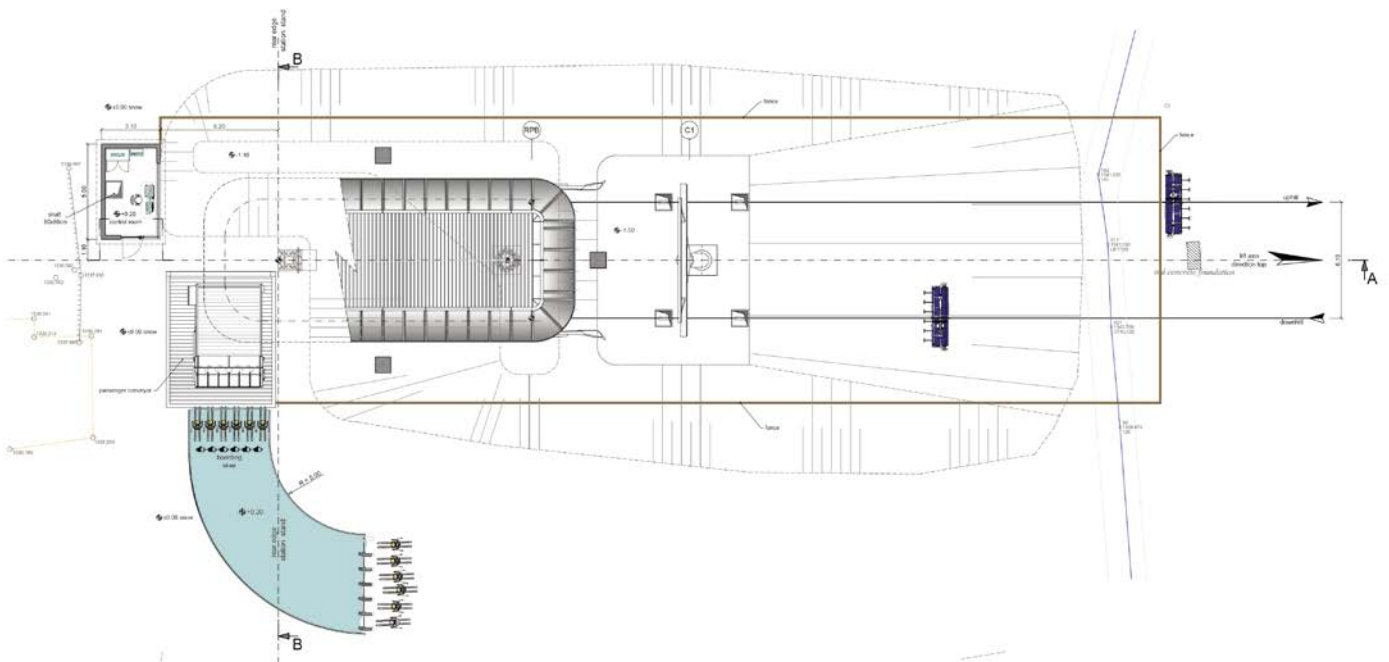




CD6 MARTINOVI BARAKI

Borovets / BG

Geneigte Länge	1181 m	Antriebsleistung	529 kW
Höhenunterschied	313 m	Anzahl Fahrbetriebsmittel	60
Förderkapazität	3000 p/h	Anzahl Stützen	10











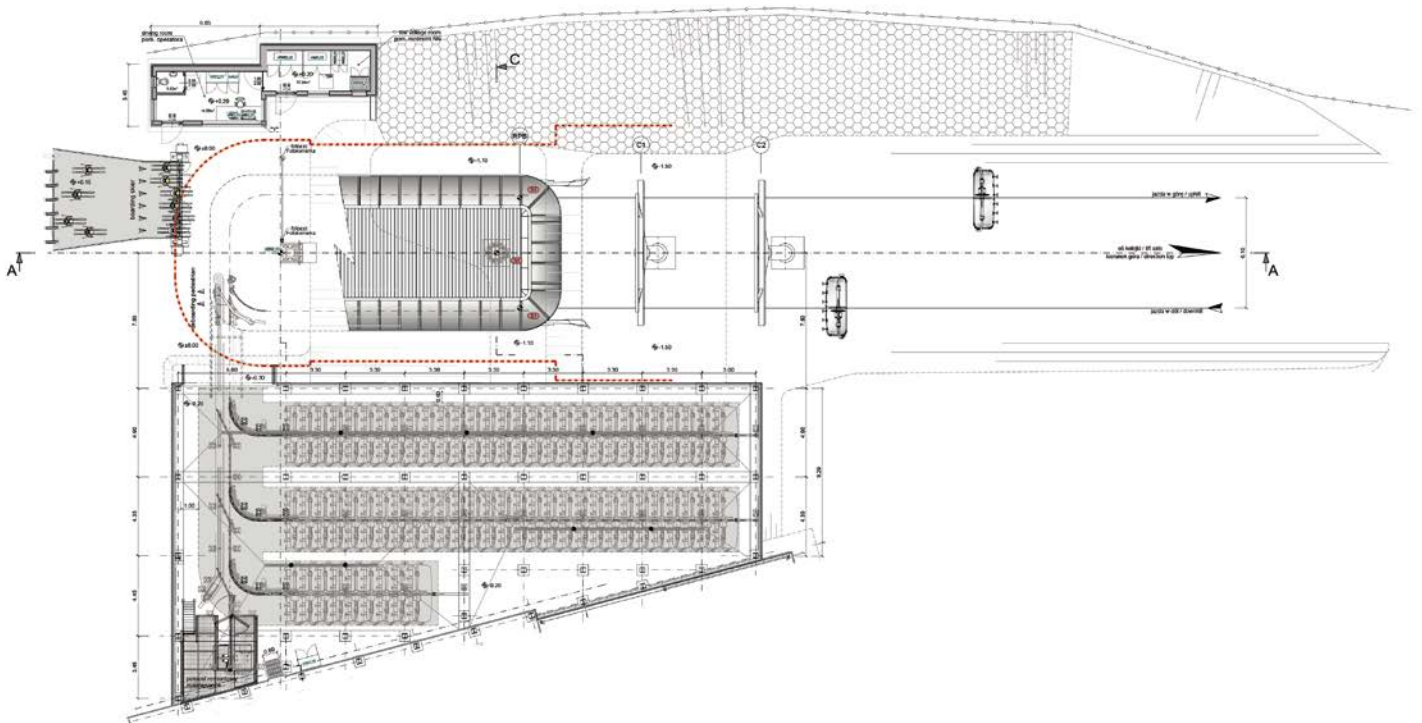
CD6C HALA - MALE SKRZYCZNE

Szczyrk / PL

Geneigte Länge	1691 m	Antriebsleistung	441 kW
Höhenunterschied	205 m	Anzahl Fahrbetriebsmittel	67
Förderkapazität	2000 p/h	Anzahl Stützen	13

Im Szczyrk Mountain Resort in den Karpaten, dem größten und zugleich beliebtesten Skigebiet in Polen, entstand im Rahmen eines umfangreichen Modernisierungsprogramms eine neue 6er-Sesselbahn, welche nun die längste

Bahn im Szczyrk Mountain Resort ist. Im Jahre 2017 hat LEITNER ropeways in diesem Gebiet vier neue Anlagen gebaut, 2013 errichtete das Unternehmen hier eine 4er-Sesselbahn.



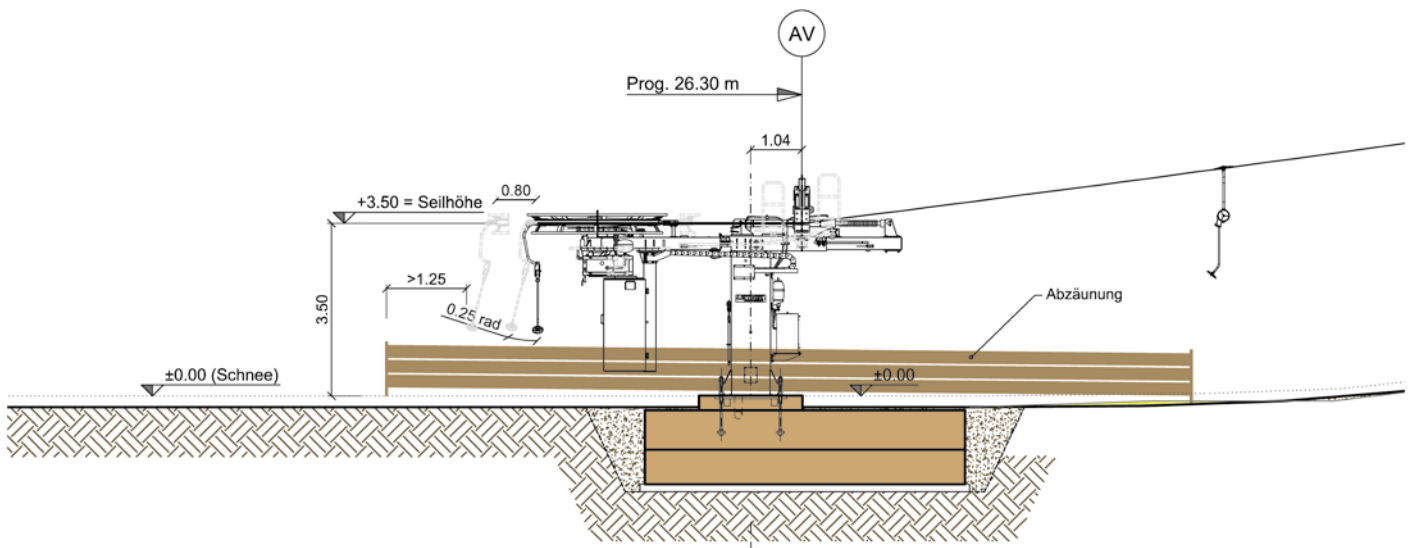




SL1 RIENZ

Toblach - Dobbiaco / IT

Geneigte Länge	718 m	Antriebsleistung	75 kW
Höhenunterschied	123 m	Anzahl Fahrbetriebsmittel	114
Förderkapazität	900 p/h	Anzahl Stützen	7





3 ZINNEN
DOLOMITES

DOLOMITI
SUPERSKI

LEITNER

trekker
DOLOMITI
SUPERSKI





SL1 MARMOTTONS SL1 PETITS MARMOTTONS

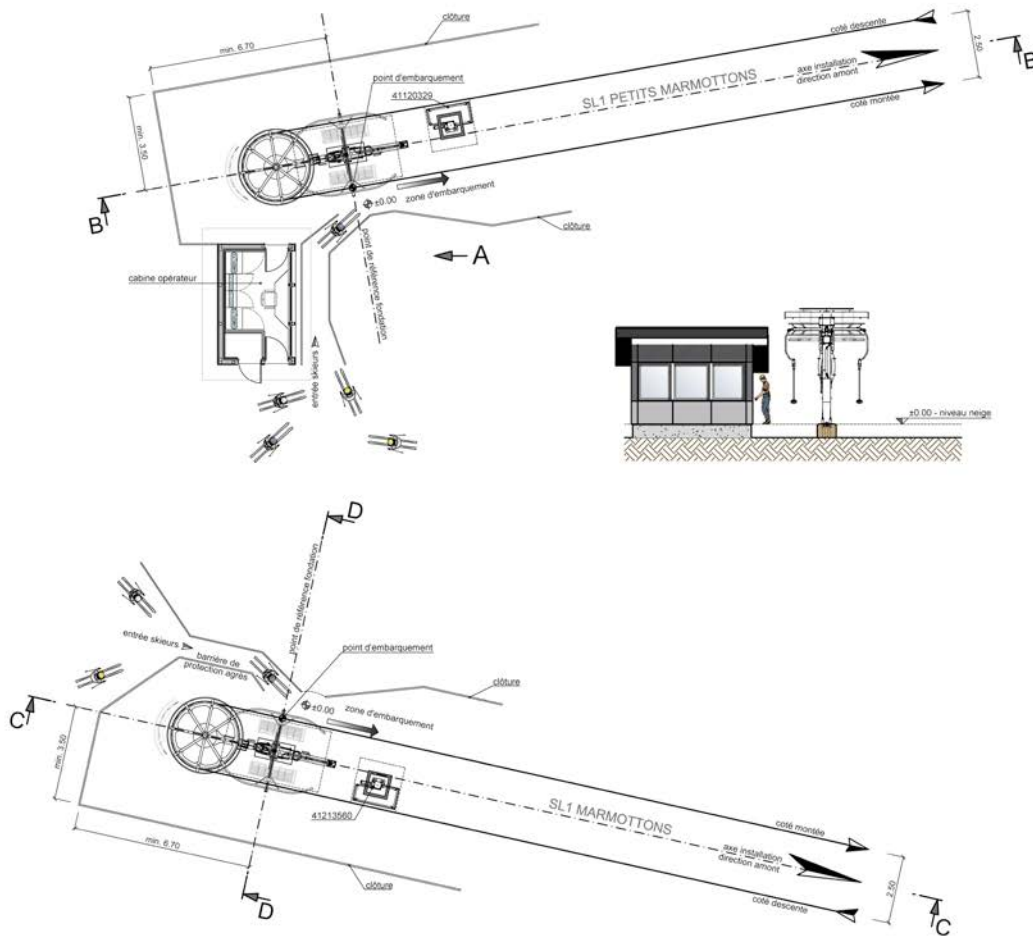
Chamonix - Mont Blanc / FR

Marmottons

Geneigte Länge	185 m
Höhenunterschied	31 m
Förderkapazität	789 p/h
Antriebsleistung	22 kW
Anzahl Fahrbetriebsmittel	40
Anzahl Stützen	2

Petits Marmottons

Geneigte Länge	108 m
Höhenunterschied	15 m
Förderkapazität	770 p/h
Antriebsleistung	22 kW
Anzahl Fahrbetriebsmittel	22
Anzahl Stützen	2



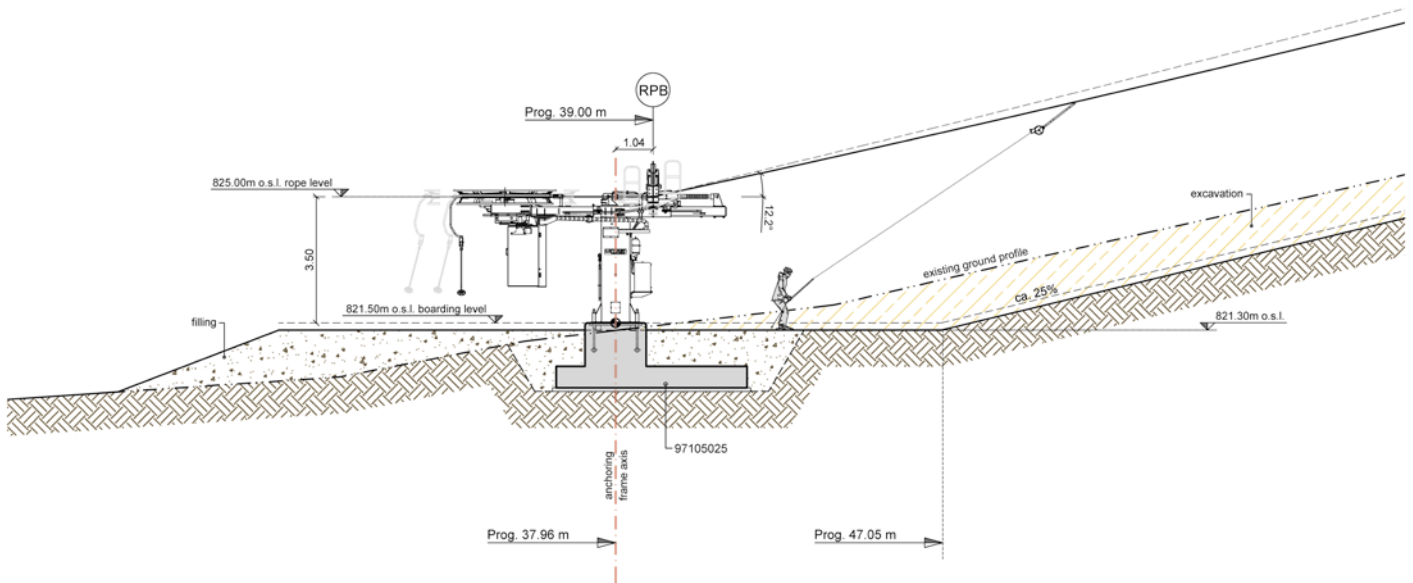


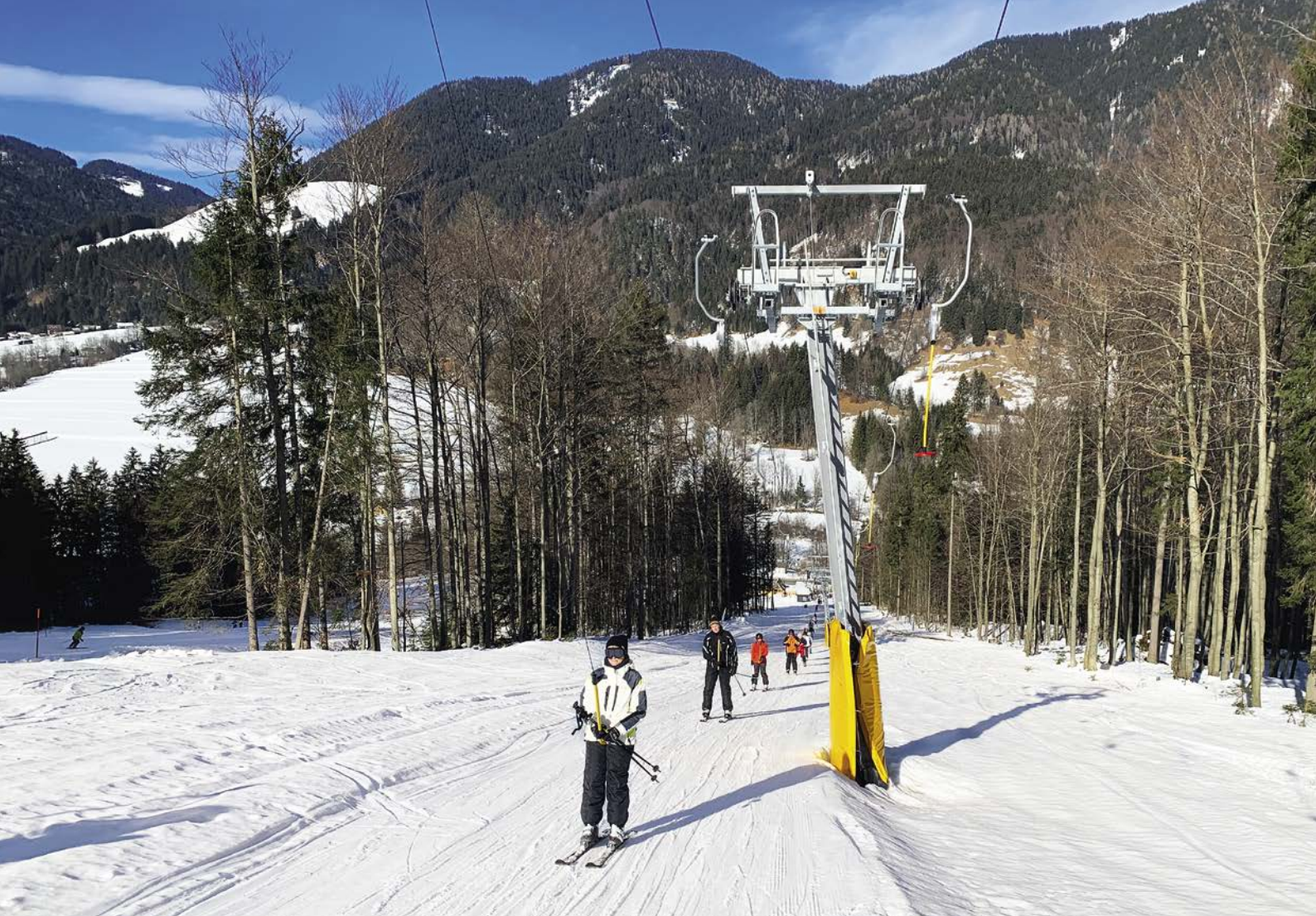


SL1 BRSNINA

Kraniska Gora / SL

Geneigte Länge	411 m	Antriebsleistung	38 kW
Höhenunterschied	99 m	Anzahl Fahrbetriebsmittel	82
Förderkapazität	900 p/h	Anzahl Stützen	5





Erfolge 2018





Erfolge 2018

AT55 BESIKDÜZÜ
Besikdüzü / TR



	3010 m
	521 m
	400 p/h
	400 kW
	2
	4

TD28 MATTERHORN
GLACIER RIDE
Zermatt / CH



	3765 m
	898 m
	2000 p/h
	1072 kW
	25
	3

BD10 SACHEON
Sacheon / KR



	2490 m
	338 m
	1300 p/h
	665 kW
	42
	5

GD10 ST. VALENTIN -
SCHÖNEBEN
Schöneben - Belpiano / IT



	4324 m
	421 m
	1600 p/h
	949 kW
	73
	24

GD10 HÖLLENTAL
Schöneben - Belpiano / IT



	1360 m
	414 m
	2400 p/h
	882 kW
	38
	10

GD10 SKI EXPRESS
Gitschberg - Rio di Pusteria / IT



	1853 m
	510 m
	3000 p/h
	882 kW
	65
	16

GD10 COLBRICON EXPRESS
San Martino di Castrozza / IT



	1977 m
	359 m
	2400 p/h
	794 kW
	52
	13

GD10 RAIN TAL
Kitzbühel / AT



	1299 m
	505 m
	1600 p/h
	529 kW
	25
	10

GD10 WIMBACHEXPRESS
Hochzillertal - Kaltenbach / AT



	2175 m
	703 m
	2620 p/h
	794 kW
	62
	12

GD10 MK MAISKOGELBAHN
Kaprun / AT



	3811 m
	369 m
	2800 p/h
	1714 kW
	123
	27

GD10 SCHNEEHÜENERSTOCK
EXPRESS
Andermatt / CH




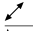

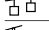
	1710 m
	548 m
	2400 p/h
	740 kW
	51
	14

GD10 JENNERBAHN I
Berchtesgaden / DE

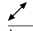
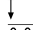
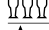




	1822 m
	556 m
	1600 p/h
	529 kW
	33
	10

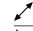
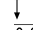

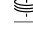
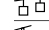
GD10 JENNERBAHN II
Berchtesgaden / DE 


	1362 m
	600 m
	1600 p/h
	529 kW
	27
	9


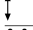
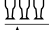



GD10 VIEUX MOULIN
Val Cenis / FR 

	2151 m
	643 m
	2200 p/h
	882 kW
	55
	15


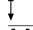
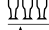

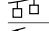

GD10 TREBEVIC
Sarajevo / BA 


	2158 m
	579 m
	1200 p/h
	370 kW
	33
	10


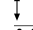
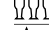

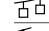

GD10 BACHLEDKA
Bachledova dolina / SK 


	1519 m
	264 m
	2601 p/h
	529 kW
	45
	9



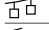
GD8 CHAMPOLUC - CREST
Ayas / IT 

	1121 m
	397 m
	2400 p/h
	700 kW
	41
	10

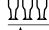
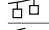

TMX6-8 PANORAMABAHN
Roskopf - Monte Cavallo / IT 

	822 m
	275 m
	2400 p/h
	450 kW
	46
	9


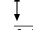

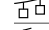

TMX8-10 PLATTENKARBAHN
Obertauern / AT 

	1065 m
	383 m
	3630 p/h
	690 kW
	58 / 10
	11





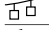

CD8C WEST EXPRESS
Sälen / SE 


	1366 m
	228 m
	3200 p/h
	489 kW
	57
	11




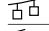
CD6 MITTELSTATION
Sexten - Sesto / IT 

	1299 m
	353 m
	2400 p/h
	662 kW
	62
	13



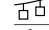

CD6 MEZDÌ
Seiser Alm - Alpe di Siusi / IT 

	921 m
	250 m
	2700 p/h
	441 kW
	52
	9

CD6 FONTARI
Campo Imperatore
Gran Sasso / IT 

	915 m
	180 m
	2400 p/h
	320 kW
	46
	10

CD6 FOSSADEI
Pinzolo / IT 

	913 m
	273 m
	2400 p/h
	380 kW
	45
	7

CD6 ROBY
Abtei - Badia / IT



	542 m
	117 m
	2800 p/h
	294 kW
	34
	6

CD6C BRUNELLE
Kitzbühel / AT



	1173 m
	387 m
	1800 p/h
	441 kW
	44
	12

CD6 MARTINOVI BARAKI
Borovets / BG



	1181 m
	313 m
	3000 p/h
	529 kW
	60
	10

CD6C JENNERWIESEN
Berchtesgaden / DE



	602 m
	161 m
	1600 p/h
	294 kW
	22
	7

CD6 TABÉ
Chamonix - Mont Blanc / FR



	959 m
	302 m
	2800 p/h
	794 kW
	47
	9

CD6C HAFJELLTOPPEN
Øyer / NO



	2022 m
	278 m
	2600 p/h
	500 kW
	86
	16

CD6C HALA -
MALE SKRZYCZNE
Szczyrk / PL



	1691 m
	205 m
	2000 p/h
	441 kW
	67
	13

CD6 MUNTELE MIC
Muntele Mic / RO



	1764 m
	379 m
	1800 p/h
	320 kW
	62
	12

CD6 GÖTES EXPRESS
Borlänge / SE



	955 m
	238 m
	3200 p/h
	368 kW
	63
	12

CD6 STOLLIFT B
Järvsö / SE



	668 m
	197 m
	2600 p/h
	355 kW
	37
	8

CF4 NUOVA TARVISIO
Tarvisio / IT










	610 m
	191 m
	1205 p/h
	82 kW
	46
	6


SL1 VALLONCELLO
Roccaraso / IT




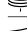
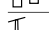




	353 m
	88 m
	900 p/h
	45 kW
	60
	4




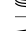
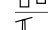

SL1 RIENZ
Toblach - Dobbiaco / IT 


	718 m
	123 m
	900 p/h
	75 kW
	114
	7



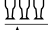
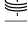

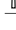
SL1 CAMPO SCUOLA -
LE BUSE
Falcade / IT 


	353 m
	76 m
	900 p/h
	45 kW
	65
	5



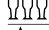
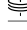


SL1 PRADIBOSCO
Prato Carnico -
U.T.I. della Carnia / IT 


	543 m
	110 m
	900 p/h
	42 kW
	95
	6



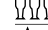



SL1 MARMOTTONS
Chamonix - Mont Blanc / FR 

	185 m
	31 m
	789 p/h
	22 kW
	40
	2

SL1 PETITS MARMOTTONS
Chamonix - Mont Blanc / FR 

	108 m
	15 m
	770 p/h
	22 kW
	22
	2




SL1 STÖTEN LILLA
Stöten / SE 

	382 m
	45 m
	748 p/h
	22 kW
	58
	4

SL1 BRSNINA
Kranjska Gora / SL 

	411 m
	99 m
	900 p/h
	38 kW
	82
	5

	Geneigte Länge
	Höhenunterschied
	Förderkapazität
	Antriebsleistung
	Anzahl Fahrbetriebsmittel
	Anzahl Stützen

	Wintersport
	Urban
	Tourismus

LEITNER ropeways



Sterzing (Italien)



Sterzing (Italien)



Telfs (Österreich)



Montmélan (Frankreich)



Grand Junction (USA)



Stará Lúbovňa (Slowakei)



